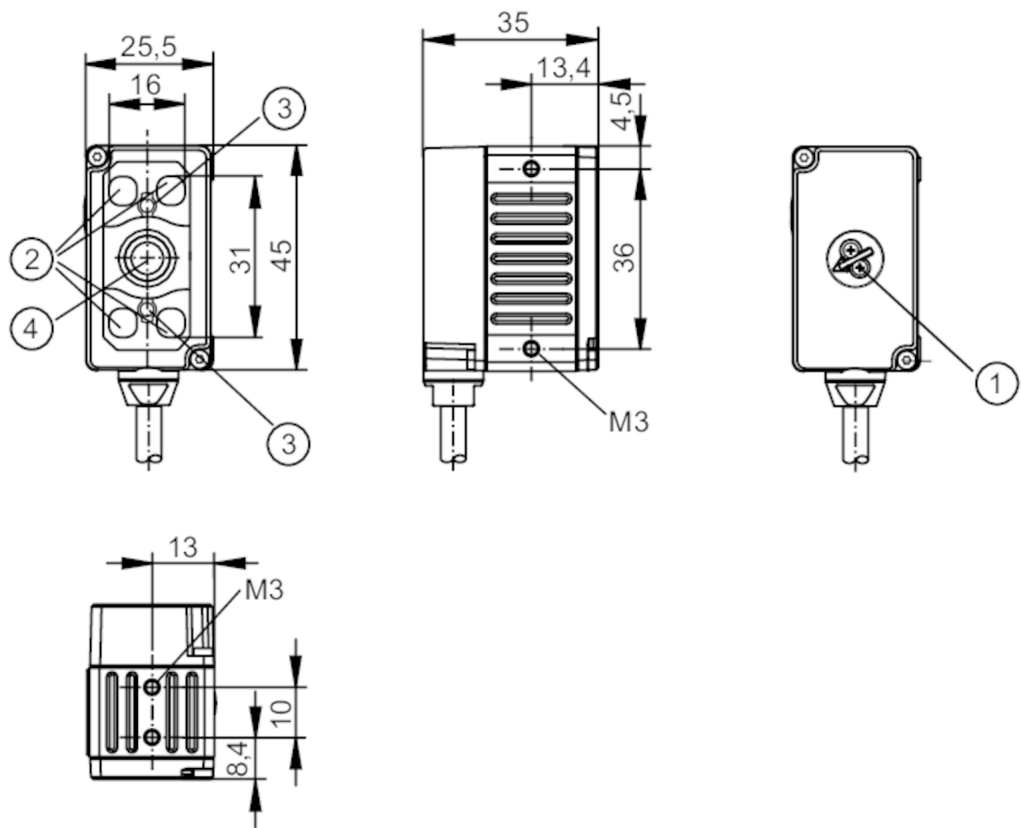




Codeleser 1D/2D

O2IRRDKG/E1/RS232/W



- 1. Fokussierung
- 2. LED
- 3. Lasermarkierung
- 4. Objektiv

Produktmerkmale		
Lichtart		Rotlicht
Bildaufflösung	[px]	1440 x 1080
Bildwiederholfrequenz	[Hz]	60
Max. Leserate	[Hz]	50
Elektrische Daten		
Betriebsspannung	[V]	9...26 DC
Leistungsaufnahme	[W]	3,5
Schutzklasse		III
Verpolungsschutz		ja
Lichtart		Rotlicht
Wellenlänge	[nm]	634
Bildsensor		CMOS Bildsensor S/W
Lasermarkierung		Rotlicht
Ein-/Ausgänge		
Gesamtzahl der Ein- und Ausgänge		3
Anzahl der Ein- und Ausgänge		Anzahl der digitalen Ausgänge: 2



## Codeleser 1D/2D

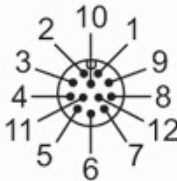
O2IRRDKG/E1/RS232/W

Eingänge				
Gesamtzahl Eingänge		2		
Trigger		extern; 24 V PNP/NPN; intern		
Ausgänge				
Gesamtzahl Ausgänge		2		
Anzahl der digitalen Ausgänge		2; (konfigurierbar)		
Max. Spannungsabfall Schaltausgang DC [V]		Pin 3	2,4; (galvanisch getrennt)	
		Pin 6	0,4; (GPIO)	
Strombelastbarkeit je Ausgang [mA]		100		
Kurzschlusschutz		nein		
Erfassungsbereich				
Bildfeldgröße [mm]	Arbeitsabstand	Bildfeld		
	40	30 x 22		
	70	52 x 39		
	110	82 x 61		
	130	96 x 72		
	150	111 x 83		
Arbeitsabstand [mm]	40...150			
Bildauflösung [px]	1440 x 1080			
Objektivtyp	Weitwinkel			
Bildwiederholfrequenz [Hz]	60			
Lesbare Codes	Interleaved 2-of-5; Industrial 2-of-5; Code 39; Code 93; Code 128; Codabar; EAN8; EAN13; UPC-A; UPC-E; DataMatrix; PDF-417; QR; Micro-QR			
Codequalität in Anlehnung an			ISO / IEC 15415	
			ISO / IEC 15416	
			ISO/IEC TR 29158 (AIM DPM)	
Bewegungsgeschwindigkeit [m/s]	3			
Omnidirektionales Lesen	ja			
Max. Neigung zur Bildebene [°]	45			
Max. Leserate [Hz]	50			
Software / Programmierung				
Parametriermöglichkeiten		Teach-Taste; Über PC mit ifm Vision Assistant		
Schnittstellen				
Kommunikationsschnittstelle		Ethernet; RS232		
Ethernet				
Anzahl der Ethernet-Schnittstellen		1		
Übertragungsstandard		10Base-T; 100Base-TX		
Übertragungsrate		100 MBit/s		
Protokoll		TCP/IP; TCP Server; FTP; Modbus TCP		
Werkseinstellungen		IP-Adresse: DHCP auto detect		
Verwendungstyp		Parametrierung; Datenübertragung		



## Codeleser 1D/2D

O2IRRDKG/E1/RS232/W

Umgebungsbedingungen		
Umgebungstemperatur	[°C]	-20...50
Lagertemperatur	[°C]	-30...70
Max. zulässige relative Luftfeuchtigkeit	[%]	95; (nicht kondensierend)
Max. Höhe über NN	[m]	2000
Schutzart		IP 52
Verschmutzungsgrad		2
Zulassungen / Prüfungen		
EMV	EN IEC 61000-6-4 Störemission	industrielle Umgebung
	EN IEC 61000-6-2 Störfestigkeit	industrielle Umgebung
Photobiologische Sicherheit	freie Gruppe; (EN 62471)	
Elektrische Sicherheit	EN 62368-1	ES1; PS2
Mechanische Daten		
Gewicht	[g]	182,4
Montageart	Schraubmontage; (Bohrung M3 x 5 mm)	
Abmessungen	[mm]	45 x 25,5 x 35
Werkstoffe	Gehäuse: Aluminium; Frontscheibe: Glas	
Anzeigen / Bedienelemente		
Anzeige	Decodierung	1 LED, rot / grün Decodierungsstatus
	Betrieb	1 LED, grün
	Verbindung	1 LED, grün Ethernet
Bedienelemente	Teach-Taste	
Zubehör		
Zubehör optional	Bediensoftware	
	Montagezubehör	
	Adapterkabel	
Bemerkungen		
Verpackungseinheit	1 Stück	
Elektrischer Anschluss - Stecker		
Kabel: 0,5 m, PVC		
Steckverbindung: 1 x M12, gerade; Griffkörper: Edelstahl		
<div></div>		



## Codeleser 1D/2D

O2IRRDKG/E1/RS232/W

### Anschluss

1	L+	(Sensorversorgung US)
2	L-	(Sensorversorgung US)
3	OUT	DO1 (Aktuatorversorgung UA; galvanisch getrennt)
4	L-	(Aktuatorversorgung UA; galvanisch getrennt)
5	IN	DI1 (Aktuatorversorgung UA; galvanisch getrennt)
6	MP	DO2 , DI2
7	DATA	RX- (Ethernet)
8	DATA	RX+ (Ethernet)
9	DATA	TX- (Ethernet)
10	DATA	TX+ (Ethernet)
11	DATA	RX (RS232)
12	DATA	TX (RS232)