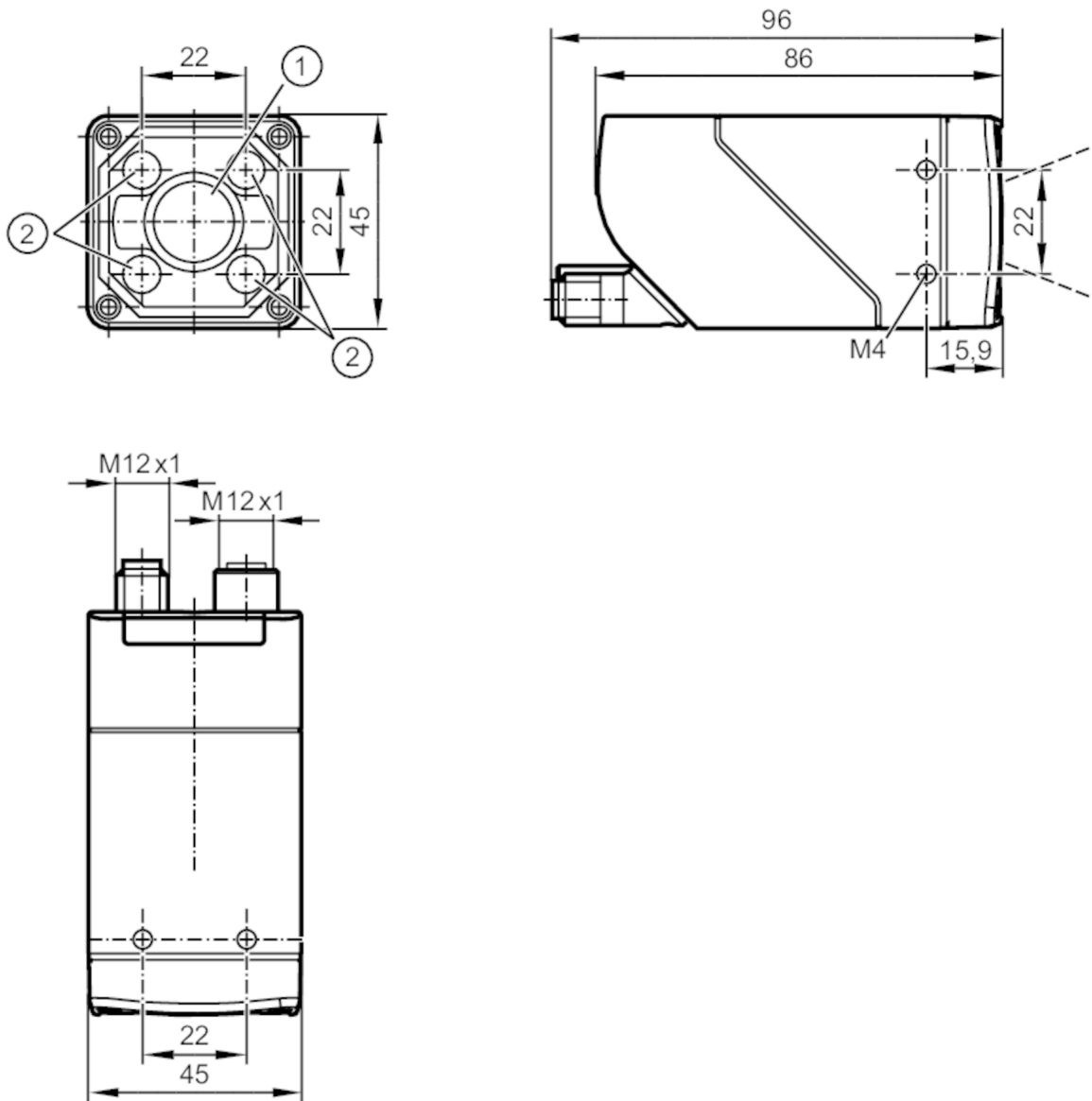


O2I412



Codeleser 1D/2D

O2IRRDKG/E1/IO/EF/TB/W



- 1 Objektiv
- 2 Beleuchtungseinheit



Produktmerkmale

Lichtart	Rotlicht
Bildauflösung [px]	1280 x 960
Max. Leserate [Hz]	40

Einsatzbereich

Besondere Eigenschaft	Polfilter
-----------------------	-----------

Elektrische Daten

Betriebsspannung [V]	18...30 DC
Stromaufnahme [mA]	< 400; (18 V DC typisch)
Max. Stromaufnahme [mA]	800; (18V DC, mit geschalteten Ausgängen, Speicherstick aktiv)
Schutzklasse	III



Codeleser 1D/2D

O2IRRDKG/E1/IO/EF/TB/W

Verpolungsschutz	ja
Überspannungskategorie	II
Lichtart	Rotlicht
Wellenlänge [nm]	617
Bildsensor	CMOS Bildsensor S/W

Ein-/Ausgänge

Anzahl der Ein- und Ausgänge	Anzahl der digitalen Ausgänge: 2
------------------------------	----------------------------------

Eingänge

Trigger	extern; 24 V PNP/NPN (IEC 61131-2 Typ 3); intern
---------	--

Ausgänge

Gesamtzahl Ausgänge	2
Elektrische Ausführung	PNP/NPN; (parametrierbar)
Anzahl der digitalen Ausgänge	2; (konfigurierbar)
Ausgangsfunktion	konfigurierbar
Max. Spannungsabfall Schaltausgang DC [V]	2
Strombelastbarkeit je Ausgang [mA]	100
Kurzschlussschutz	ja
Ausführung Kurzschlussschutz	getaktet
Überlastfest	ja

Erfassungsbereich

Bildfeldgröße	[mm]	Arbeitsabstand	Bildfeld		
		15	18 x 13		
		100	80 x 60		
		300	226 x 170		
		500	373 x 280		
		1000	739 x 555		
Arbeitsabstand	[mm]	> 15			
Bildauflösung	[px]	1280 x 960			
Objektivtyp		Superweitwinkel			
Lesbare Codes		Interleaved 2-of-5; Industrial 2-of-5; Code 39; Code 93; Code 128; Pharmacode; Codabar; EAN8; EAN8 Add-On 2; EAN8 Add-On 5; EAN13; EAN13 Add-On 2; EAN13 Add-On 5; UPC-A; UPC-A Add-On 2; UPC-A Add-On 5; UPC-E; UPC-E Add-On 2; UPC-E Add-On 5; GS1 DataBar Omnidirectional; GS1 DataBar Truncated; GS1 DataBar Stacked; GS1 DataBar Stacked Omnidirectional; GS1 DataBar Limited; GS1 DataBar Expanded; GS1 DataBar Expanded Stacked; GS1 - 128; MSI Barcode; ECC200; PDF-417; QR; Micro-QR; Aztec Code; GS1 ECC200; GS1 QR Code; GS1 Aztec Code			
Codequalität in Anlehnung an				ISO / IEC 15415	
				ISO / IEC 15416	
				AIM DPM	
				ISO/IEC TR 29158	
				SEMI T10	
Lesbare Schriftarten		Industrial; Document; OCR-A; OCR-B; Pharma; Semi; Universal; Dot Print			
Texterkennung		ja			



Codeleser 1D/2D

O2IRRDKG/E1/IO/EF/TB/W

Polfilter vorhanden	ja
Omnidirektionales Lesen	ja
Max. Neigung zur Bildebene [°]	45
Max. Leserate [Hz]	40

Software / Programmierung

Parametriermöglichkeiten	Teach-Taste; Über PC mit ifm Vision Assistant
--------------------------	---

Schnittstellen

Kommunikationsschnittstelle	IO-Link	
Übertragungstyp	COM3 (230,4 kBaud)	
IO-Link Revision	1.1	
Profile	Common - I&D	Identification and Diagnosis
	Function	Locator
	Function	ProductURI
Benötigte Masterportklasse	A	
Min. Prozesszykluszeit [ms]	4,2	
Unterstützte DeviceIDs	Betriebsart	DeviceID
	default	1699

Ethernet

Anzahl der Ethernet-Schnittstellen	1
Übertragungsstandard	10Base-T; 100Base-TX
Übertragungsrate	10 MBit/s; 100 MBit/s
Protokoll	TCP/IP
Werkseinstellungen	IP-Adresse: 192.168.0.69
	Subnetzmaske: 255.255.255.0 (Class C)
	Gateway IP-Adresse: 192.168.0.201
	MAC-Adresse: siehe Typenschild
Verwendungstyp	Parametrierung

Umgebungsbedingungen

Umgebungstemperatur [°C]	-10...50
Lagertemperatur [°C]	-40...70
Max. zulässige relative Luftfeuchtigkeit [%]	90; (nicht kondensierend)
Max. Höhe über NN [m]	4000
Schutzart	IP 65
Verschmutzungsgrad	3

Zulassungen / Prüfungen

EMV	EN IEC 61000-6-4 Störemission	industrielle Umgebung
	EN IEC 61000-6-2 Störfestigkeit	industrielle Umgebung
Schockfestigkeit	EN 60068-2-27	50 g 11 ms / nicht wiederholend
	EN 60068-2-27	40 g 6 ms / wiederholend
Vibrationsfestigkeit	EN 60068-2-6	2 g (10 ... 150 Hz)
Photobiologische Sicherheit	freie Gruppe; (EN 62471)	
Elektrische Sicherheit	EN IEC 61010-2-201	elektrische Versorgung nur über PELV-Stromkreise
MTTF [Jahre]	58	



Codeleser 1D/2D

O2IRRDKG/E1/IO/EF/TB/W

UL-Zulassung	Ta	-10...50 °C
	Enclosure type	1
	Spannungsversorgung	Limited Energy
	File Nummer UL	E364788

Mechanische Daten

Gewicht	[g]	590,6
Montageart		Schraubmontage; (Bohrung M4 x 7 mm)
Abmessungen	[mm]	45 x 45 x 86
Werkstoffe		Gehäuse: Zinkdruckguss pulverbeschichtet; Frontscheibe: PMMA; LED-Fenster: PC; Taster: POM
Werkstoff Dichtung		FKM
Anzugsdrehmoment	[Nm]	2,1

Anzeigen / Bedienelemente

Anzeige	Funktion	2 x LED, grün
	Funktion	2 x LED, gelb
	Teach-Funktion	1 x LED, grün
	Teach-Funktion	1 x LED, gelb
Bedienelemente	1 x	Teach-Taste

Zubehör

Zubehör optional		Bediensoftware
		Montagezubehör
		Adapterkabel
		Schutz- und Filterscheiben

Bemerkungen

Verpackungseinheit	1 Stück
--------------------	---------

Elektrischer Anschluss

Elektrischer Anschluss - Ethernet

Steckverbindung: 1 x M12; Codierung: D; Griffkörper: Edelstahl; Dichtung: FKM



1	TxD+
2	RxD+
3	TxD-
4	RxD-

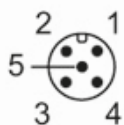


Codeleser 1D/2D

O2IRRDKG/E1/IO/EF/TB/W

Elektrischer Anschluss - Versorgung

Steckverbindung: 1 x M12; Codierung: A; Griffkörper: Edelstahl



1	U+
2	Triggereingang
3	0 V
4	Schaltausgang 1 konfigurierbar / IO-Link
5	Schaltausgang 2 konfigurierbar / Triggerausgang bei externer Beleuchtung