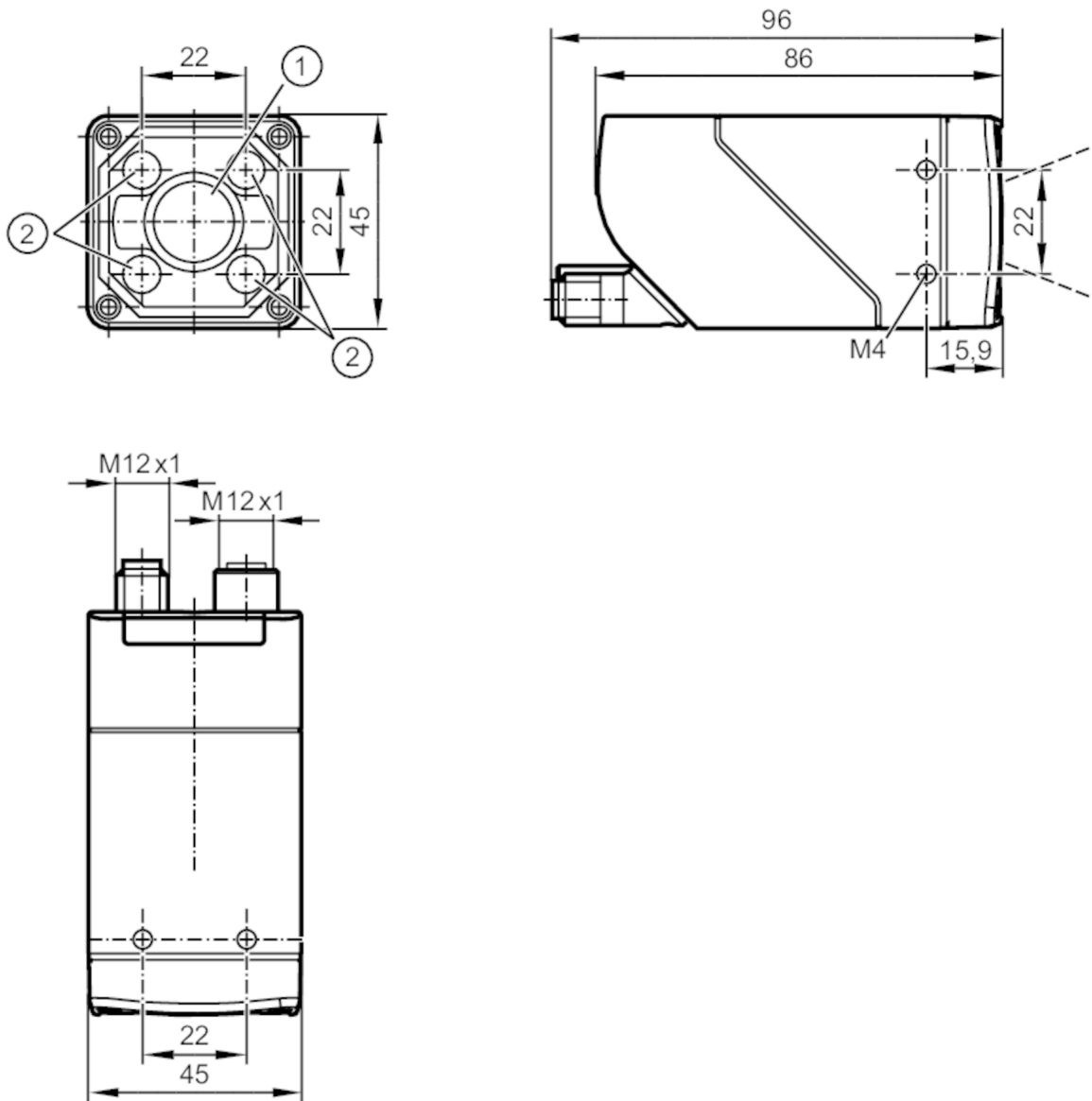


O2I420



Codeleser 1D/2D

O2IIRDKG/E1/IO/EF/TB/S



- 1 Objektiv
- 2 Beleuchtungseinheit



Produktmerkmale		
Lichtart		Infrarotlicht
Bildauflösung	[px]	1280 x 960
Max. Leserate	[Hz]	40
Elektrische Daten		
Betriebsspannung	[V]	18...30 DC
Stromaufnahme	[mA]	< 380; (18 V DC typisch)
Max. Stromaufnahme	[mA]	650; (18V DC, mit geschalteten Ausgängen, Speicherstick aktiv)
Schutzklasse		III
Verpolungsschutz		ja
Überspannungskategorie		II



Codeleser 1D/2D

O2IIRDKG/E1/IO/EF/TB/S

Lichtart	Infrarotlicht			
Wellenlänge [nm]	850			
Bildsensor	CMOS Bildsensor S/W			
Ein-/Ausgänge				
Anzahl der Ein- und Ausgänge	Anzahl der digitalen Ausgänge: 2			
Eingänge				
Trigger	extern; 24 V PNP/NPN (IEC 61131-2 Typ 3); intern			
Ausgänge				
Gesamtzahl Ausgänge	2			
Elektrische Ausführung	PNP/NPN; (parametrierbar)			
Anzahl der digitalen Ausgänge	2; (konfigurierbar)			
Ausgangsfunktion	konfigurierbar			
Max. Spannungsabfall Schaltausgang DC [V]	2			
Strombelastbarkeit je Ausgang [mA]	100			
Kurzschlussschutz	ja			
Ausführung Kurzschlussschutz	getaktet			
Überlastfest	ja			
Erfassungsbereich				
Bildfeldgröße [mm]	Arbeitsabstand	Bildfeld		
	85	28 x 21		
	300	92 x 69		
	500	152 x 114		
	1000	302 x 227		
Arbeitsabstand [mm]	> 85			
Bildauflösung [px]	1280 x 960			
Objektivtyp	Standard			
Lesbare Codes	Interleaved 2-of-5; Industrial 2-of-5; Code 39; Code 93; Code 128; Pharmacode; Codabar; EAN8; EAN8 Add-On 2; EAN8 Add-On 5; EAN13; EAN13 Add-On 2; EAN13 Add-On 5; UPC-A; UPC-A Add-On 2; UPC-A Add-On 5; UPC-E; UPC-E Add-On 2; UPC-E Add-On 5; GS1 DataBar Omnidirectional; GS1 DataBar Truncated; GS1 DataBar Stacked; GS1 DataBar Stacked Omnidirectional; GS1 DataBar Limited; GS1 DataBar Expanded; GS1 DataBar Expanded Stacked; GS1 - 128; MSI Barcode; ECC200; PDF-417; QR; Micro-QR; Aztec Code; GS1 ECC200; GS1 QR Code; GS1 Aztec Code			
Codequalität in Anlehnung an			ISO / IEC 15415	
			ISO / IEC 15416	
			AIM DPM	
			ISO/IEC TR 29158	
			SEMI T10	
Lesbare Schriftarten	Industrial; Document; OCR-A; OCR-B; Pharma; Semi; Universal; Dot Print			
Texterkennung	ja			
Omnidirektionales Lesen	ja			
Max. Neigung zur Bildebene [°]	45			
Max. Leserate [Hz]	40			



Codeleser 1D/2D

O2IIRDKG/E1/IO/EF/TB/S

Software / Programmierung		
Parametriermöglichkeiten	Teach-Taste; Über PC mit ifm Vision Assistant	
Schnittstellen		
Kommunikationsschnittstelle	IO-Link	
Übertragungstyp	COM3 (230,4 kBaud)	
IO-Link Revision	1.1	
Profile	Common - I&D	Identification and Diagnosis
	Function	Locator
	Function	ProductURI
Benötigte Masterportklasse	A	
Min. Prozesszykluszeit [ms]	4,2	
Unterstützte DeviceIDs	Betriebsart	DeviceID
	default	1699
Ethernet		
Anzahl der Ethernet-Schnittstellen	1	
Übertragungsstandard	10Base-T; 100Base-TX	
Übertragungsrate	10 MBit/s; 100 MBit/s	
Protokoll	TCP/IP	
Werkseinstellungen	IP-Adresse: 192.168.0.69	
	Subnetzmaske: 255.255.255.0 (Class C)	
	Gateway IP-Adresse: 192.168.0.201	
	MAC-Adresse: siehe Typenschild	
Verwendungstyp	Parametrierung	
Umgebungsbedingungen		
Umgebungstemperatur [°C]	-10...50	
Lagertemperatur [°C]	-40...70	
Max. zulässige relative Luftfeuchtigkeit [%]	90; (nicht kondensierend)	
Max. Höhe über NN [m]	4000	
Schutzart	IP 65	
Verschmutzungsgrad	3	
Zulassungen / Prüfungen		
EMV	EN IEC 61000-6-4 Störemission	industrielle Umgebung
	EN IEC 61000-6-2 Störfestigkeit	industrielle Umgebung
Schockfestigkeit	EN 60068-2-27	50 g 11 ms / nicht wiederholend
	EN 60068-2-27	40 g 6 ms / wiederholend
Vibrationsfestigkeit	EN 60068-2-6	2 g (10 ... 150 Hz)
Photobiologische Sicherheit	freie Gruppe; (EN 62471)	
Elektrische Sicherheit	EN IEC 61010-2-201	elektrische Versorgung nur über PELV-Stromkreise
MTTF [Jahre]	52	
UL-Zulassung	Ta	-10...50 °C
	Enclosure type	1
	Spannungsversorgung	Limited Energy
	File Nummer UL	E364788



Codeleser 1D/2D

O2IIRDKG/E1/IO/EF/TB/S

Mechanische Daten		
Gewicht	[g]	594,4
Montageart		Schraubmontage; (Bohrung M4 x 7 mm)
Abmessungen	[mm]	45 x 45 x 86
Werkstoffe		Gehäuse: Zinkdruckguss pulverbeschichtet; Frontscheibe: PMMA; LED-Fenster: PC; Taster: POM
Werkstoff Dichtung		FKM
Anzugsdrehmoment	[Nm]	2,1
Anzeigen / Bedienelemente		
Anzeige	Funktion	2 x LED, grün
	Funktion	2 x LED, gelb
	Teach-Funktion	1 x LED, grün
	Teach-Funktion	1 x LED, gelb
Bedienelemente	1 x	Teach-Taste
Zubehör		
Zubehör optional		Bediensoftware
		Montagezubehör
		Adapterkabel
		Schutz- und Filterscheiben
Bemerkungen		
Verpackungseinheit		1 Stück
Elektrischer Anschluss		
Elektrischer Anschluss - Ethernet		
Steckverbindung: 1 x M12; Codierung: D; Griffkörper: Edelstahl; Dichtung: FKM		
1	TxD+	
2	RxD+	
3	TxD-	
4	RxD-	

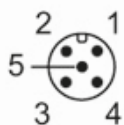


Codeleser 1D/2D

O2IIRDKG/E1/IO/EF/TB/S

Elektrischer Anschluss - Versorgung

Steckverbindung: 1 x M12; Codierung: A; Griffkörper: Edelstahl



1	U+
2	Triggereingang
3	0 V
4	Schaltausgang 1 konfigurierbar / IO-Link
5	Schaltausgang 2 konfigurierbar / Triggerausgang bei externer Beleuchtung