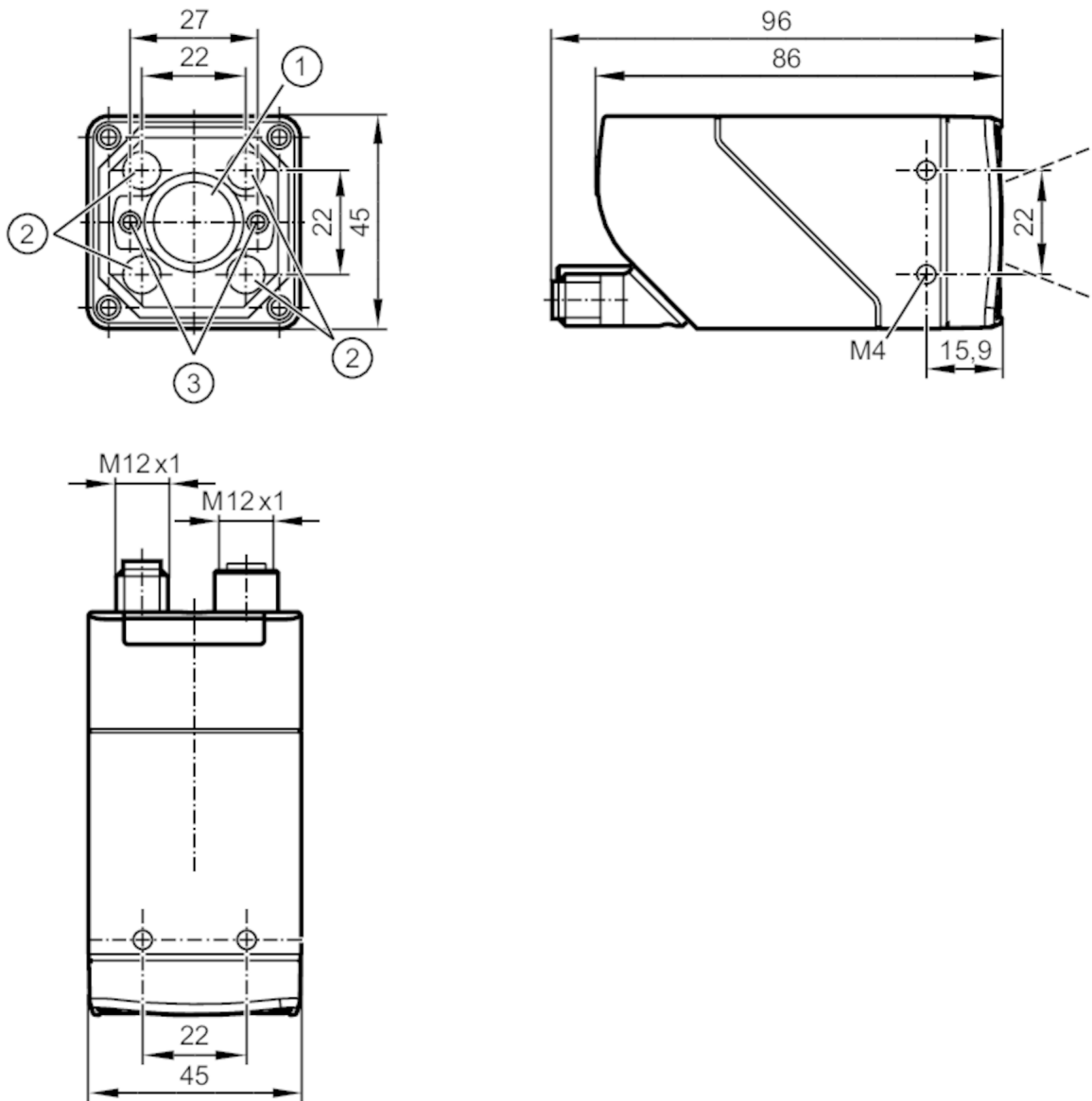


O2U530



Objekterkennungssensor

O2URRDKG/E1/E2/E4/IO/EF/GM/SI/5A



- 1 Objektiv
- 2 Beleuchtungseinheit
- 3 Laserpunkte



Produktmerkmale		
Lichtart		Rotlicht
Bildaufflösung	[px]	1280 x 960
Max. Leserate	[Hz]	40
Einsatzbereich		
Besondere Eigenschaft		Polfilter
Elektrische Daten		
Betriebsspannung	[V]	18...30 DC
Stromaufnahme	[mA]	< 400; (18V DC typisch)
Max. Stromaufnahme	[mA]	< 800 (18V DC, mit geschalteten Ausgängen, Speicherstick aktiv)



Objekterkennungssensor

O2URRDKG/E1/E2/E4/IO/EF/GM/S/5A

Schutzklasse	III
Verpolungsschutz	ja
Überspannungskategorie	II
Lichtart	Rotlicht
Wellenlänge [nm]	617
Bildsensor	CMOS Bildsensor S/W

Ein-/Ausgänge

Anzahl der Ein- und Ausgänge	Anzahl der digitalen Ausgänge: 2
------------------------------	----------------------------------

Eingänge

Trigger	extern; 24 V PNP/NPN (IEC 61131-2 Typ 3); TCP/IP; PROFINET; EtherNet/IP; IO-Link; intern
---------	--

Ausgänge

Elektrische Ausführung	PNP/NPN; (parametrierbar)
Anzahl der digitalen Ausgänge	2; (konfigurierbar)
Ausgangsfunktion	konfigurierbar
Max. Spannungsabfall Schaltausgang DC [V]	2
Strombelastbarkeit je Ausgang [mA]	100
Kurzschlussschutz	ja
Ausführung Kurzschlussschutz	getaktet
Überlastfest	ja

Erfassungsbereich

Bildfeldgröße [mm]	Abstand	Bildfeld
	15	-
	35	-
	85	28 x 11
	200	62 x 47
	500	152 x 114
	1000	302 x 227
	2000	602 x 452
	5000	1502 x 1127
Arbeitsabstand [mm]	> 85	
Bildauflösung [px]	1280 x 960	
Objektivtyp	Standard	
Lesbare Codes	Interleaved 2-of-5; Industrial 2-of-5; Code 39; Code 93; Code 128; Pharmacode; Codabar; EAN8; EAN8 Add-On 2; EAN8 Add-On 5; EAN13; EAN13 Add-On 2; EAN13 Add-On 5; UPC-A; UPC-A Add-On 2; UPC-A Add-On 5; UPC-E; UPC-E Add-On 2; UPC-E Add-On 5; GS1 DataBar Omnidirectional; GS1 DataBar Truncated; GS1 DataBar Stacked; GS1 DataBar Stacked Omnidirectional; GS1 DataBar Limited; GS1 DataBar Expanded; GS1 DataBar Expanded Stacked; GS1 - 128; MSI Barcode; ECC200; PDF-417; QR; Micro-QR; Aztec Code; GS1 ECC200; GS1 QR Code; GS1 Aztec Code	



Objekterkennungssensor

O2URRDKG/E1/E2/E4/IO/EF/GM/S/5A

Codequalität in Anlehnung an		ISO / IEC 15415
		ISO / IEC 15416
		AIM DPM
		ISO/IEC TR 29158
		SEMI T10
Lesbare Schriftarten	Industrial; Document; OCR-A; OCR-B; Pharma; Semi; Universal; Dot Print	
Texterkennung	ja	
Polfilter vorhanden	ja	
Omnidirektionales Lesen	ja	
Max. Neigung zur Bildebene [°]	45	
Max. Leserate [Hz]	40	

Software / Programmierung

Parametriermöglichkeiten	Multifunktions-Taste; Über PC mit ifm Vision Assistant
--------------------------	--

Schnittstellen

Kommunikationsschnittstelle	Ethernet; IO-Link
-----------------------------	-------------------

Ethernet

Anzahl der Ethernet-Schnittstellen	1
Übertragungsstandard	10Base-T; 100Base-TX
Übertragungsrate	10 MBit/s; 100 MBit/s
Protokoll	TCP/IP; PROFINET; EtherNet/IP
Werkseinstellungen	IP-Adresse: 192.168.0.69
	Subnetzmaske: 255.255.255.0 (Class C)
	Gateway IP-Adresse: 192.168.0.201
	MAC-Adresse: siehe Typenschild
Verwendungstyp	Parametrierung; Datenübertragung

IO-Link

Übertragungstyp	COM3 (230,4 kBaud)	
IO-Link Revision	1.1	
Profile	Common - I&D	Identification and Diagnosis
	Function	Locator
	Function	ProductURI
Benötigte Masterportklasse	A	
Min. Prozesszykluszeit [ms]	4,2	
Unterstützte DeviceIDs	Betriebsart	DeviceID
	default	1699

Umgebungsbedingungen

Umgebungstemperatur [°C]	-10...50
Lagertemperatur [°C]	-40...70
Max. zulässige relative Luftfeuchtigkeit [%]	90; (nicht kondensierend)
Max. Höhe über NN [m]	4000
Schutzart	IP 65
Verschmutzungsgrad	3



Objekterkennungssensor

O2URRDKG/E1/E2/E4/IO/EF/GM/S/5A

Zulassungen / Prüfungen		
EMV	EN IEC 61000-6-4 Störemission	industrielle Umgebung
	EN IEC 61000-6-2 Störfestigkeit	industrielle Umgebung
Schockfestigkeit	EN 60068-2-27	50 g 11 ms / nicht wiederholend
	EN 60068-2-27	40 g 6 ms / wiederholend
Vibrationsfestigkeit	EN 60068-2-6	2 g (10 ... 150 Hz)
Laserschutzklasse		1
Laserschutzhinweis	Achtung:	Laserlicht
		EN / IEC60825-1:2007
		EN 60825-1:2014 +A11:2021 / IEC60825-1:2014
		Entspricht 21 CFR 1040.10 mit Ausnahme der Konformität mit IEC 60825-1 Ed. 3, wie in der Lasermittelung Nr. 56 vom 8. Mai 2019 beschrieben.
Photobiologische Sicherheit		freie Gruppe; (EN 62471)
Elektrische Sicherheit	EN IEC 61010-2-201	elektrische Versorgung nur über PELV-Stromkreise
MTTF [Jahre]		53
UL-Zulassung	Ta	-10...50 °C
	Enclosure type	1
	Spannungsversorgung	Limited Energy
	File Nummer UL	E364788
Mechanische Daten		
Gewicht [g]		597
Montageart		Schraubmontage; (Bohrung M4 x 7mm)
Abmessungen [mm]		45 x 45 x 96
Werkstoffe		Gehäuse: Zinkdruckguss pulverbeschichtet; Frontscheibe: Gorillaglas; LED-Fenster: PC; Taster: POM
Werkstoff Dichtung		FKM
Anzugsdrehmoment [Nm]		2,1
Anzeigen / Bedienelemente		
Anzeige	Funktion	2 x LED, grün
	Funktion	2 x LED, gelb
	Multifunktions-Taste	2 x LED, grün/gelb
Bedienelemente	1	Multifunktions-Taste
Zubehör		
Zubehör optional		Montagezubehör
		Adapterkabel
		Schutzscheiben
Bemerkungen		
Verpackungseinheit		1 Stück



Objekterkennungssensor

O2URRDKG/E1/E2/E4/IO/EF/GM/S/5A

Elektrischer Anschluss - Ethernet

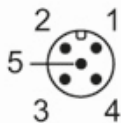
Steckverbindung: 1 x M12; Codierung: D; Griffkörper: Edelstahl; Dichtung: FKM



1	TxD+
2	RxD+
3	TxD-
4	RxD-

Elektrischer Anschluss - Versorgung

Steckverbindung: 1 x M12; Codierung: A; Griffkörper: Edelstahl



1	U+
2	Triggereingang
3	0 V
4	Schaltausgang 1 konfigurierbar / IO-Link
5	Schaltausgang 2 konfigurierbar / Triggerausgang bei externer Beleuchtung