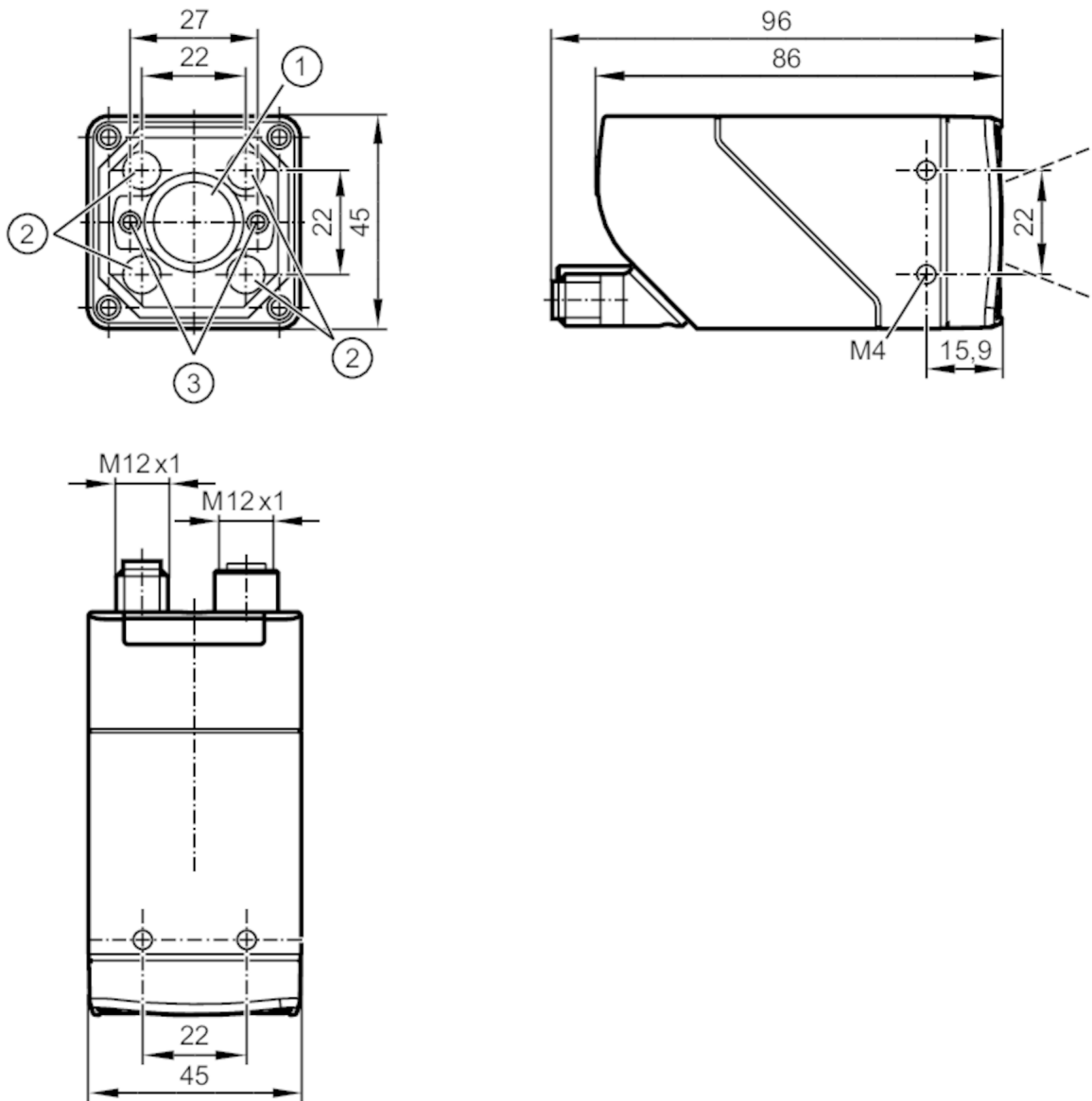




Objekterkennungssensor

O2URRDKG/E1/E2/E4/IO/EF/GM/T/5A



- 1 Objektiv
- 2 Beleuchtungseinheit
- 3 Laserpunkte



| Produktmerkmale | | |
|-----------------------|------|--|
| Lichtart | | Rotlicht |
| Bildaufflösung | [px] | 1280 x 960 |
| Max. Leserate | [Hz] | 40 |
| Einsatzbereich | | |
| Besondere Eigenschaft | | Polfilter |
| Elektrische Daten | | |
| Betriebsspannung | [V] | 18...30 DC |
| Stromaufnahme | [mA] | < 400; (18V DC typisch) |
| Max. Stromaufnahme | [mA] | < 800 (18V DC, mit geschalteten Ausgängen, Speicherstick aktiv) |



Objekterkennungssensor

O2URRDKG/E1/E2/E4/IO/EF/GM/IT/5A

| | |
|------------------------|---------------------|
| Schutzklasse | III |
| Verpolungsschutz | ja |
| Überspannungskategorie | II |
| Lichtart | Rotlicht |
| Wellenlänge [nm] | 617 |
| Bildsensor | CMOS Bildsensor S/W |

Ein-/Ausgänge

| | |
|------------------------------|----------------------------------|
| Anzahl der Ein- und Ausgänge | Anzahl der digitalen Ausgänge: 2 |
|------------------------------|----------------------------------|

Eingänge

| | |
|---------|--|
| Trigger | extern; 24 V PNP/NPN (IEC 61131-2 Typ 3); TCP/IP; PROFINET; EtherNet/IP; IO-Link; intern |
|---------|--|

Ausgänge

| | |
|---|---------------------------|
| Elektrische Ausführung | PNP/NPN; (parametrierbar) |
| Anzahl der digitalen Ausgänge | 2; (konfigurierbar) |
| Ausgangsfunktion | konfigurierbar |
| Max. Spannungsabfall Schaltausgang DC [V] | 2 |
| Strombelastbarkeit je Ausgang [mA] | 100 |
| Kurzschlussschutz | ja |
| Ausführung Kurzschlussschutz | getaktet |
| Überlastfest | ja |

Erfassungsbereich

| Bildfeldgröße [mm] | Abstand | Bildfeld |
|---------------------|--|-----------|
| | 15 | - |
| | 35 | - |
| | 85 | - |
| | 200 | 38 x 29 |
| | 500 | 96 x 72 |
| | 1000 | 192 x 144 |
| | 2000 | 384 x 288 |
| | 5000 | 960 x 720 |
| Arbeitsabstand [mm] | > 200 | |
| Bildauflösung [px] | 1280 x 960 | |
| Objektivtyp | Teleobjektiv | |
| Lesbare Codes | Interleaved 2-of-5; Industrial 2-of-5; Code 39; Code 93; Code 128; Pharmacode; Codabar; EAN8; EAN8 Add-On 2; EAN8 Add-On 5; EAN13; EAN13 Add-On 2; EAN13 Add-On 5; UPC-A; UPC-A Add-On 2; UPC-A Add-On 5; UPC-E; UPC-E Add-On 2; UPC-E Add-On 5; GS1 DataBar Omnidirectional; GS1 DataBar Truncated; GS1 DataBar Stacked; GS1 DataBar Stacked Omnidirectional; GS1 DataBar Limited; GS1 DataBar Expanded; GS1 DataBar Expanded Stacked; GS1 - 128; MSI Barcode; ECC200; PDF-417; QR; Micro-QR; Aztec Code; GS1 ECC200; GS1 QR Code; GS1 Aztec Code | |



Objekterkennungssensor

O2URRDKG/E1/E2/E4/IO/EF/GM/T/5A

| | | |
|--------------------------------|--|------------------|
| Codequalität in Anlehnung an | | ISO / IEC 15415 |
| | | ISO / IEC 15416 |
| | | AIM DPM |
| | | ISO/IEC TR 29158 |
| | | SEMI T10 |
| Lesbare Schriftarten | Industrial; Document; OCR-A; OCR-B; Pharma; Semi; Universal; Dot Print | |
| Texterkennung | ja | |
| Polfilter vorhanden | ja | |
| Omnidirektionales Lesen | ja | |
| Max. Neigung zur Bildebene [°] | 45 | |
| Max. Leserate [Hz] | 40 | |

Software / Programmierung

| | |
|--------------------------|--|
| Parametriermöglichkeiten | Multifunktions-Taste; Über PC mit ifm Vision Assistant |
|--------------------------|--|

Schnittstellen

| | | |
|------------------------------------|---------------------------------------|------------------------------|
| Kommunikationsschnittstelle | Ethernet; IO-Link | |
| Ethernet | | |
| Anzahl der Ethernet-Schnittstellen | 1 | |
| Übertragungsstandard | 10Base-T; 100Base-TX | |
| Übertragungsrate | 10 MBit/s; 100 MBit/s | |
| Protokoll | TCP/IP; PROFINET; EtherNet/IP | |
| Werkseinstellungen | IP-Adresse: 192.168.0.69 | |
| | Subnetzmaske: 255.255.255.0 (Class C) | |
| | Gateway IP-Adresse: 192.168.0.201 | |
| | MAC-Adresse: siehe Typenschild | |
| Verwendungstyp | Parametrierung; Datenübertragung | |
| IO-Link | | |
| Übertragungstyp | COM3 (230,4 kBaud) | |
| IO-Link Revision | 1.1 | |
| Profile | Common - I&D | Identification and Diagnosis |
| | Function | Locator |
| | Function | ProductURI |
| Benötigte Masterportklasse | A | |
| Min. Prozesszykluszeit [ms] | 4,2 | |
| Unterstützte DeviceIDs | Betriebsart | DeviceID |
| | default | 1699 |

Umgebungsbedingungen

| | |
|--|---------------------------|
| Umgebungstemperatur [°C] | -10...50 |
| Lagertemperatur [°C] | -40...70 |
| Max. zulässige relative Luftfeuchtigkeit [%] | 90; (nicht kondensierend) |
| Max. Höhe über NN [m] | 4000 |
| Schutzart | IP 65 |
| Verschmutzungsgrad | 3 |



Objekterkennungssensor

O2URRDKG/E1/E2/E4/IO/EF/GM/T/5A

| Zulassungen / Prüfungen | | |
|-----------------------------|---------------------------------|---|
| EMV | EN IEC 61000-6-4 Störemission | industrielle Umgebung |
| | EN IEC 61000-6-2 Störfestigkeit | industrielle Umgebung |
| Schockfestigkeit | EN 60068-2-27 | 50 g 11 ms / nicht wiederholend |
| | EN 60068-2-27 | 40 g 6 ms / wiederholend |
| Vibrationsfestigkeit | EN 60068-2-6 | 2 g (10 ... 150 Hz) |
| Laserschutzklasse | | 1 |
| Laserschutzhinweis | Achtung: | Laserlicht |
| | | EN / IEC60825-1:2007 |
| | | EN 60825-1:2014 +A11:2021 / IEC60825-1:2014 |
| | | Entspricht 21 CFR 1040.10 mit Ausnahme der Konformität mit IEC 60825-1 Ed. 3, wie in der Lasermittelung Nr. 56 vom 8. Mai 2019 beschrieben. |
| Photobiologische Sicherheit | | freie Gruppe; (EN 62471) |
| Elektrische Sicherheit | EN IEC 61010-2-201 | elektrische Versorgung nur über PELV-Stromkreise |
| MTTF [Jahre] | | 53 |
| UL-Zulassung | Ta | -10...50 °C |
| | Enclosure type | 1 |
| | Spannungsversorgung | Limited Energy |
| | File Nummer UL | E364788 |
| Mechanische Daten | | |
| Gewicht [g] | | 601,8 |
| Montageart | | Schraubmontage; (Bohrung M4 x 7mm) |
| Abmessungen [mm] | | 45 x 45 x 86 |
| Werkstoffe | | Gehäuse: Zinkdruckguss pulverbeschichtet; Frontscheibe: Gorillaglas; LED-Fenster: PC; Taster: POM |
| Werkstoff Dichtung | | FKM |
| Anzugsdrehmoment [Nm] | | 2,1 |
| Anzeigen / Bedienelemente | | |
| Anzeige | Funktion | 2 x LED, grün |
| | Funktion | 2 x LED, gelb |
| | Multifunktions-Taste | 2 x LED, grün/gelb |
| Bedienelemente | 1 | Multifunktions-Taste |
| Zubehör | | |
| Zubehör optional | | Montagezubehör |
| | | Schutzscheiben |
| Bemerkungen | | |
| Verpackungseinheit | | 1 Stück |

O2U534



Objekterkennungssensor

O2URRDKG/E1/E2/E4/IO/EF/GM/T/5A

Elektrischer Anschluss - Ethernet

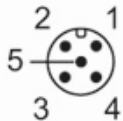
Steckverbindung: 1 x M12; Codierung: D; Griffkörper: Edelstahl; Dichtung: FKM



| | |
|---|------|
| 1 | TxD+ |
| 2 | RxD+ |
| 3 | TxD- |
| 4 | RxD- |

Elektrischer Anschluss - Versorgung

Steckverbindung: 1 x M12; Codierung: A; Griffkörper: Edelstahl



| | |
|---|---|
| 1 | U+ |
| 2 | Triggereingang |
| 3 | 0 V |
| 4 | Schaltausgang 1 konfigurierbar / IO-Link |
| 5 | Schaltausgang 2 konfigurierbar / Triggerausgang bei externer Beleuchtung |