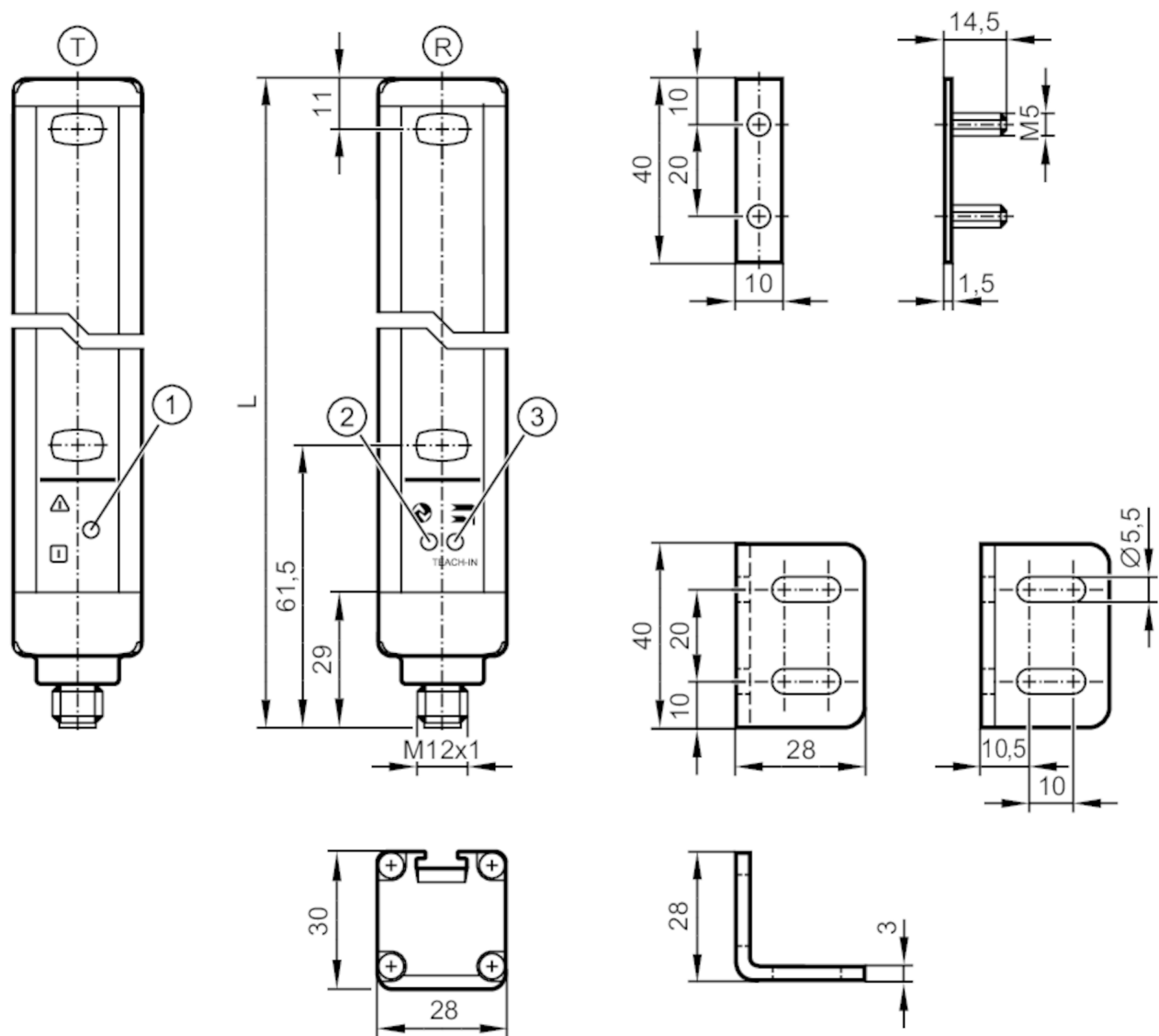


Messendes Lichtgitter

OYA0140-15-0-10-C-3-IO



- | | |
|---|-----------|
| | Sender |
| 1 | LED grün |
| 2 | LED rot |
| | Empfänger |
| 3 | LED grün |
| 4 | LED gelb |
| 5 | LED rot |



Produktmerkmale

Lichtart	Infrarotlicht
Elektrische Ausführung	PNP/NPN; (parametrierbar)
Ausgangsfunktion	Schließer / Öffner; (parametrierbar)
Schutzart	IP 65; IP 67



Messendes Lichtgitter

OYA0140-15-0-10-C-3-IO

Elektrische Daten		
Betriebsspannung	[V]	19,2...28,8 DC
Schutzklasse		III
Verpolungsschutz		ja
Max. Bereitschaftsverzögerungszeit	[ms]	300
Lichtart		Infrarotlicht
Wellenlänge	[nm]	880
Empfänger		
Stromaufnahme	[mA]	85
Sender		
Stromaufnahme	[mA]	15
Ein-/Ausgänge		
Anzahl der Ein- und Ausgänge		Anzahl der digitalen Ausgänge: 1
Ausgänge		
Elektrische Ausführung		PNP/NPN; (parametrierbar)
Anzahl der digitalen Ausgänge		1
Ausgangsfunktion		Schließer / Öffner; (parametrierbar)
Max. Spannungsabfall Schaltausgang DC	[V]	2
Strombelastbarkeit je Ausgang	[mA]	100
Schaltfrequenz DC	[Hz]	16
Kurzschlussschutz		ja
Überlastfest		ja
Erfassungsbereich		
Anzahl der Strahlen		15
Erfassungsfeldhöhe	[mm]	140
Erfassungsfeldbreite (niedrige Lichtleistung)	[m]	0...2
Erfassungsfeldbreite (hohe Lichtleistung)	[m]	1...10
Abstand der Strahlen	[mm]	10
Software / Programmierung		
Parametriermöglichkeiten		Hysterese / Fenster; Zweiter Schalterpunkt; Einschalt- und Ausschaltverzögerung; Einschaltvorgänge; Teach-Funktion; Hell-/Dunkelschaltung



Messendes Lichtgitter

OYA0140-15-0-10-C-3-IO

Schnittstellen		
Kommunikationsschnittstelle	IO-Link	
Übertragungstyp	COM2 (38,4 kBaud)	
IO-Link Revision	1.1	
SDCI-Norm	IEC 61131-9	
Profile	Smart Sensor: Device Identification; Multi-channel, two setpoint switching sensor, type 0 Generic Profiled Sensor; Process Data Variable; Device Diagnosis; Teach Channel	
SIO-Mode	ja	
Benötigte Masterportklasse	A	
Min. Prozesszykluszeit [ms]	10	
IO-Link Prozessdaten (zyklisch)	Funktion	Bitlänge
	Prozesswert	80
	Gerätestatus	4
	Binäre Schaltinformationen	2
IO-Link Funktionen (azyklisch)	Anwendungsspezifische Markierung; Betriebsstundenzähler	
Unterstützte DeviceIDs	Betriebsart	DeviceID
	Default	1399
Hinweis	Weitere Informationen entnehmen Sie der IODD-PDF-Datei unter "Downloads"	
Umgebungsbedingungen		
Umgebungstemperatur [°C]	-10...55	
Lagertemperatur [°C]	-25...70	
Schutzart	IP 65; IP 67	
Max. Fremdlichtsicherheit [klx]	10	
Zulassungen / Prüfungen		
EMV	EN 61000-4-2 ESD	4 kV CD / 8 kV AD
	EN 61000-4-3 HF gestrahlt	3 V/m
	EN 61000-4-4 Burst	2 kV
	EN 61000-4-6 HF leitungsgebunden	3 V
	EN 55011	Klasse A
Schwingfestigkeit	EN 60068-2-6 Fc	(10-55) Hz 1 mm Amplitude, Schwingdauer 5 min., 30 min. je Achse bei Resonanz oder 55 Hz
Schockfestigkeit	EN 60068-2-27 Ea	30 g 11 ms Halbsinus; je 3 Schocks in jede Richtung der 3 Koordinatenachsen
MTTF [Jahre]	389	
Mechanische Daten		
Gewicht [g]	1079,1	
Gehäuse	Quaderförmig	
Abmessungen [mm]	213 x 28 x 30	
Werkstoffe	Gehäuse: Aluminium; Frontscheibe: PC	
Länge L [mm]	213	
Anzeigen / Bedienelemente		
Anzeige	Sender	2 LED
	Empfänger	3 LED



Messendes Lichtgitter

OYA0140-15-0-10-C-3-IO

Zubehör

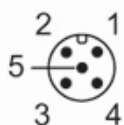
Lieferumfang	Montagewinkel: 2
	Nutensteine: 2
	Muttern

Bemerkungen

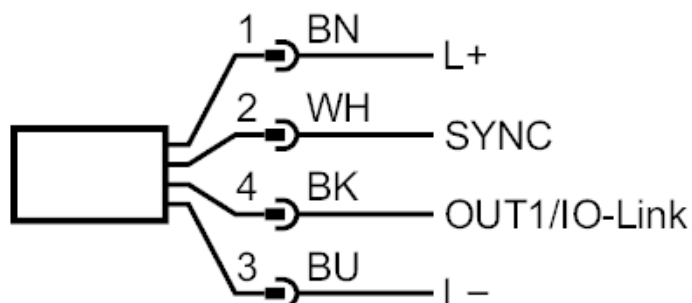
Verpackungseinheit	1 Stück
--------------------	---------

Elektrischer Anschluss - Empfänger

Steckverbindung: 1 x M12

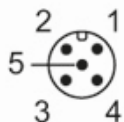


Anschluss



Elektrischer Anschluss - Sender

Steckverbindung: 1 x M12





Messendes Lichtgitter

OYA0140-15-0-10-C-3-IO

Anschluss

