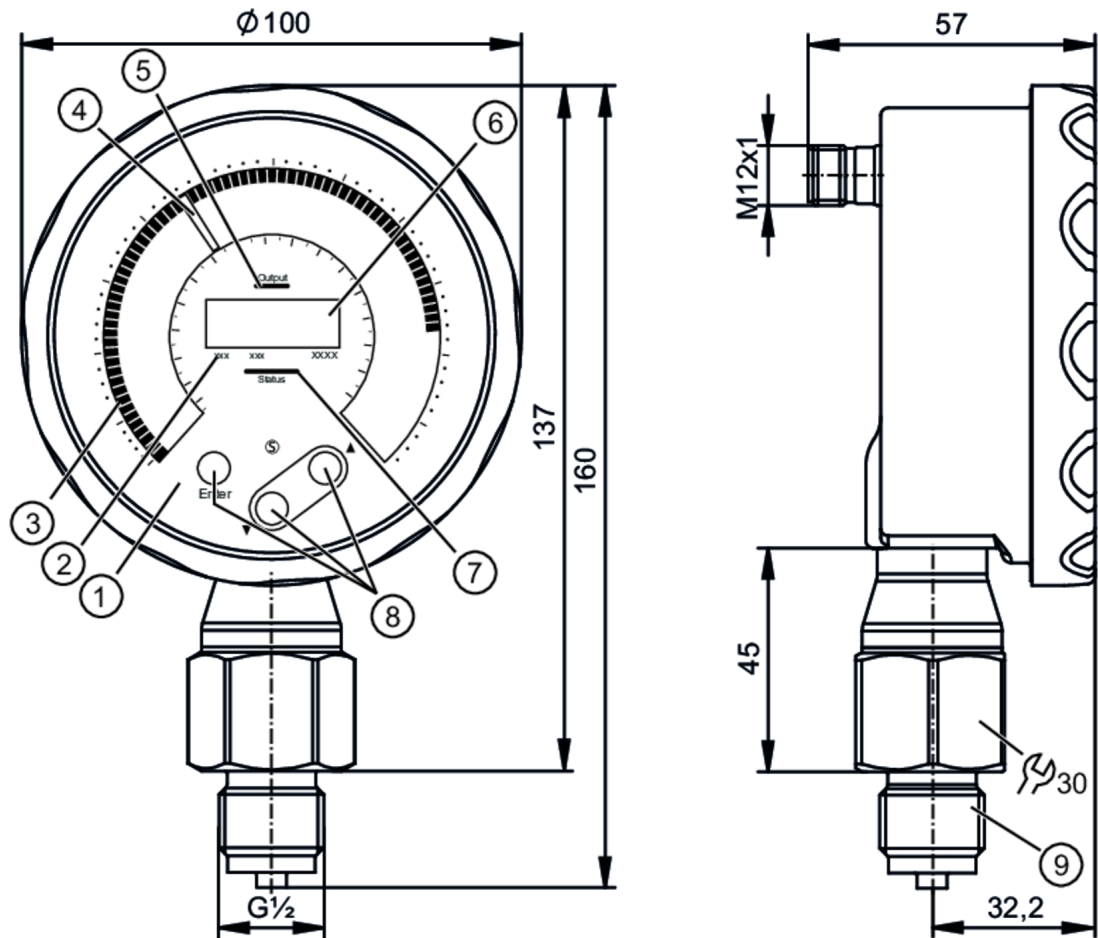


PG1401



Drucksensor mit analoger Anzeige

PG-250-REB12-MFRKG/US/ /P



- 1 Analoganzeige
- 2 LED-Einheiten
- 3 farbiger LED Kranz
- 4 LED Zeiger
- 5 Schaltzustands-LED
- 6 4-stellige alphanumerische Digitalanzeige
- 7 Status-LED
- 8 optische Bedientasten
- 9 Gewindeanschluss G 1/2 Außengewinde DIN EN 837-1



Produktmerkmale

Anzahl der Ein- und Ausgänge	Anzahl der digitalen Ausgänge: 1; Anzahl der analogen Ausgänge: 1	
Messbereich	0...250 bar	0...3626 psi
Prozessanschluss	Gewindeanschluss G 1/2 DIN EN 837-1	

Einsatzbereich

Besondere Eigenschaft	Vergoldete Kontakte	
Applikation	für den industriellen Einsatz	
Medien	Flüssige und gasförmige Medien	
Mediumtemperatur [°C]	-25...80; (höhere Temperatur auf Anfrage)	
Min. Berstdruck	1000 bar	14503 psi



Drucksensor mit analoger Anzeige

PG-250-REB12-MFRKG/US/ /P

Druckfestigkeit	600 bar	8702 psi
Vakuumfestigkeit	-1000 mbar	14,5 psi
Druckart	Relativdruck; Vakuum	

Elektrische Daten

Betriebsspannung	[V]	18...30 DC
Stromaufnahme	[mA]	25...260
Min. Isolationswiderstand	[MΩ]	100; (500 V DC)
Schutzklasse		III
Verpolungsschutz		ja
Bereitschaftsverzögerungszeit	[s]	< 0,5
Watchdog integriert		ja

Ein-/Ausgänge

Anzahl der Ein- und Ausgänge	Anzahl der digitalen Ausgänge: 1; Anzahl der analogen Ausgänge: 1
------------------------------	---

Ausgänge

Gesamtzahl Ausgänge		2
Ausgangssignal		Schaltsignal; Analogsignal; IO-Link
Elektrische Ausführung		PNP/NPN
Anzahl der digitalen Ausgänge		1
Ausgangsfunktion		Schließer / Öffner; (parametrierbar)
Max. Spannungsabfall Schaltausgang DC	[V]	2
Dauerhafte Strombelastbarkeit des Schaltausgangs DC	[mA]	100
Schaltfrequenz DC	[Hz]	125
Anzahl der analogen Ausgänge		1
Analogausgang Strom	[mA]	4...20, invertierbar; (skalierbar)
Max. Bürde	[Ω]	500
Kurzschlussschutz		ja
Ausführung Kurzschlussschutz		getaktet
Überlastfest		ja

Mess-/Einstellbereich

Messbereich	0...250 bar	0...3626 psi
Schaltpunkt SP	0...250 bar	0...3626 psi
Analogstartpunkt	0...200 bar	0...2901 psi
Analogendpunkt	50...250 bar	725...3626 psi
In Schritten von	0,1 bar	5 psi

Messbereich (bar)

Werkseinstellung	SP1 = 62,5 bar		
	SP2 = 57,5 bar		
	ASP = 0,00 bar		AEP = 250,00 bar
	dAP = 0,06 s		dAA = 0,06 s



Drucksensor mit analoger Anzeige

PG-250-REB12-MFRKG/US/ /P

Messbereich (psi)			
Werkseinstellung	SP1 = 906 psi		
	SP2 = 834 psi		
	ASP = 0,00 psi		AEP = 3626 psi
	dAP = 0,06 s		dAA = 0,06 s

Genauigkeit / Abweichungen

Schaltpunktgenauigkeit [% der Spanne]	< ± 0,5; (DIN EN IEC 62828-1; Turn down 1:1)	
Wiederholgenauigkeit [% der Spanne]	< ± 0,1; (bei Temperaturschwankungen < 10 K; Turn down 1:1)	
Kennlinienabweichung [% der Spanne]	< ± 0,5; (DIN IEC EN 62828-1 Inkl. Nullpunkt- und Spannenfehler, Nichtlinearität, Hysterese; Turn down 1:1)	
Nullpunktstabilisierung [% der Spanne]	IO-Link, Analogausgang	0,3; (Siehe Betriebsanleitung Nullpunktverhalten)
	Anzeige, Schaltausgang	0,6
Hystereseabweichung [% der Spanne]	< ± 0,3; (Turn down 1:1 -25...80°C)	
Langzeitstabilität [% der Spanne]	< ± 0,1; (Turn down 1:1; pro Jahr)	
Temperaturkoeffizient Nullpunkt [% der Spanne / 10 K]	< ± 0,25; (0...70 °C)	
Temperaturkoeffizient Spanne [% der Spanne / 10 K]	< ± 0,25; (0...70 °C)	

Reaktionszeiten

Min. Ansprechzeit Schaltausgang dAP	[ms]	3
Dämpfung Prozesswert dAP	[s]	0...99,99
Dämpfung Analogausgang dAA	[s]	0...99,99
Sprungantwortzeit Analogausgang	[ms]	7

Schnittstellen

Kommunikationsschnittstelle	IO-Link	
Übertragungstyp	COM3 (230,4 kBaud)	
IO-Link Revision	1.1	
SDCI-Norm	IEC 61131-9	
Profile	Smart Sensor - SSP 4.2.1	Measuring and Switching Sensor, high resolution, 1 channel
	BLOB	Binary Large Object transfer
	Common - I&D	Identification and Diagnosis
	Extension	Sensor Control Wide
	Extension	Quantity detection, switches when value exceeds the setpoint
	Function	Locator
	Function	ProductURI
SIO-Mode	ja	
Benötigte Masterportklasse	A	



Drucksensor mit analoger Anzeige

PG-250-REB12-MFRKG/US/ /P

Min. Prozesszykluszeit	[ms]	1,3
IO-Link-Auflösung Druck	[bar]	0,01
IO-Link Prozessdaten (zyklisch)	Funktion	Bitlänge
	Druck	32
	Gerätestatus	4
	Binäre Schaltinformationen Druck	2
IO-Link Funktionen (azyklisch)	Anwendungsspezifische Markierung; interne Temperatur; Betriebsstundenzähler; Schaltzyklenzähler; Druckspitzenzähler	
Unterstützte DeviceIDs	Betriebsart	DeviceID
	default	1869

Umgebungsbedingungen		
Umgebungstemperatur	[°C]	-25...70
Lagertemperatur	[°C]	-40...100
Schutzart	IP 67; IP 69; (nach DIN EN 60529)	

Zulassungen / Prüfungen		
EMV	DIN EN 61326-1	
Schockfestigkeit	DIN EN 60068-2-27	50 g (11 ms)
Vibrationsfestigkeit	DIN EN 60068-2-6	10 g (10...2000 Hz)
MTTF	[Jahre]	115
Embedded Software enthalten		ja
UL-Zulassung	Zulassungsnummer UL	J063
	File Nummer UL	E174189
Embedded Software entwickelt nach	ISO 13849-1 : 2015 (clause 4.6.2)	

Mechanische Daten		
Gewicht	[g]	692
Gehäuse	Manometergehäuse	
Abmessungen	[mm]	160 x 100 x 57
Werkstoffe	Gehäuse: 1.4404 (Edelstahl / 316L); M12-Stecker: PPSU; Dichtung: FKM; Sichtscheibe: Sicherheitsverbundglas 4 mm	
Werkstoffe in Kontakt mit dem Medium	Messzelle: Al2O3 (Keramik); Prozessanschluss: 1.4404 (Edelstahl / 316L); Dichtung: FKM	
Min. Druckzyklen	100 Millionen	
Prozessanschluss	Gewindeanschluss G 1/2 DIN EN 837-1	
Drosselement vorhanden	nein (nachrüstbar)	

Anzeigen / Bedienelemente		
Anzeige	Zeiger	LED, weiß ; 72 Schritte
	LED-Bargraph	mehrfarbig ; 72 Schritte
	Messwerte	alphanumerische Anzeige, weiß 4-stellig
	Schaltzustand	LED, gelb
	Gerätestatus	LED, rot / grün
	Anzeigeeinheit	LED, weiß
	Display	Display Rotation: 320°
Anzeigeeinheit	bar; psi	
Bedienelemente	3	optische Bedientasten

PG1401



Drucksensor mit analoger Anzeige

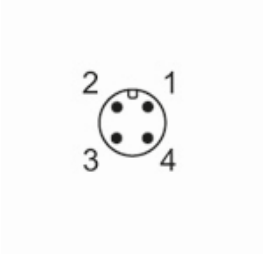
PG-250-REB12-MFRKG/US/ /P

Bemerkungen

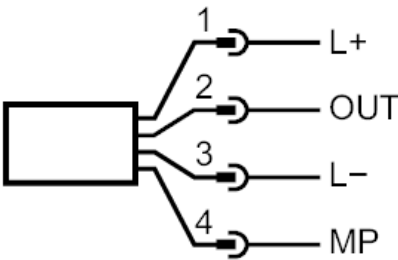
Verpackungseinheit	1 Stück
--------------------	---------

Elektrischer Anschluss

Steckverbindung: 1 x M12; Codierung: A; Kontakte: vergoldet



Anschluss



1	L+	
2	OUT	AO
3	L-	
4	MP	DO (NO/NC), IO-Link