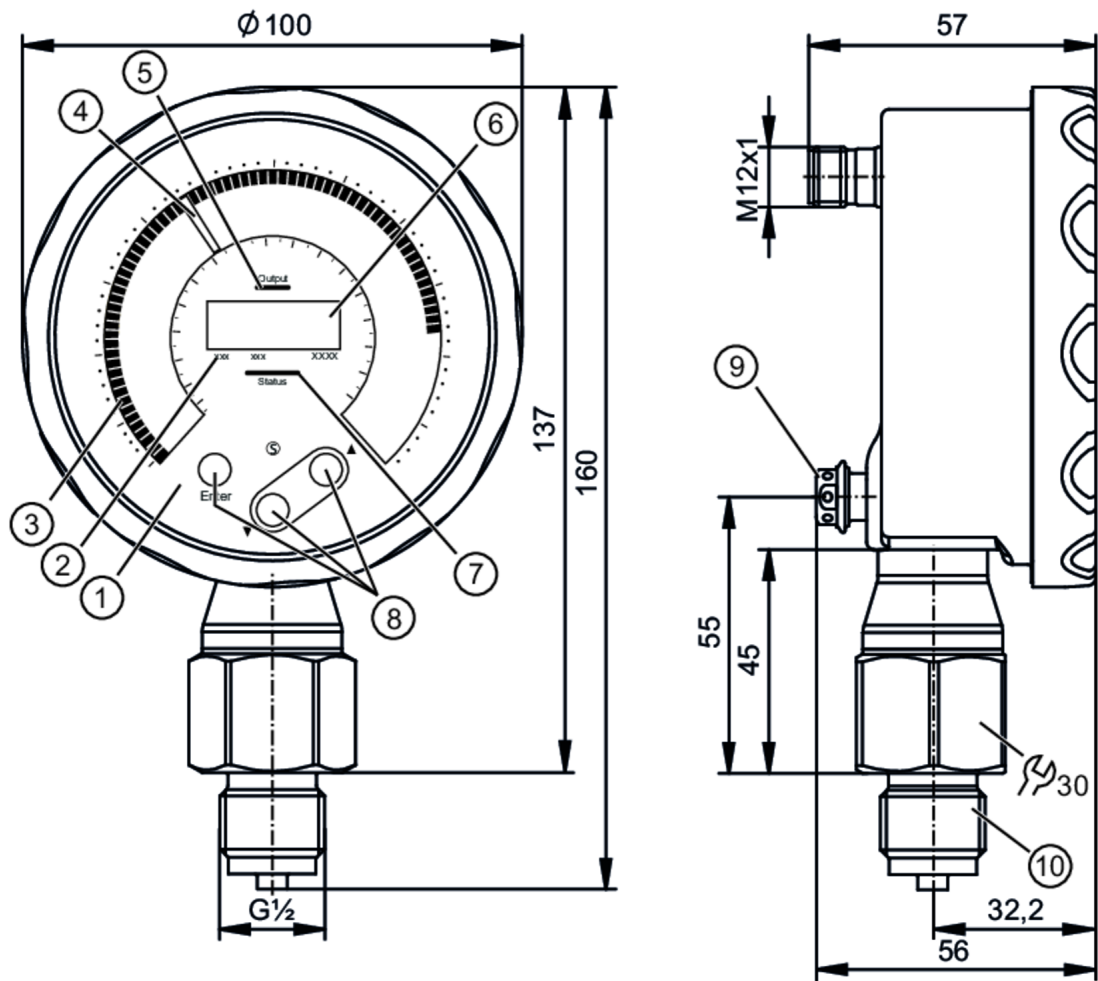


PG1403



Drucksensor mit analoger Anzeige

PG-025-REB12-MFRKG/US/ /P



- 1 Analoganzeige
- 2 LED-Einheiten
- 3 LED-Bargraph
- 4 LED Zeiger
- 5 LED Schaltzustandsanzeige
- 6 4-stellige alphanumerische Digitalanzeige
- 7 Status-LED
- 8 optische Bedientasten
- 9 Druckausgleichselement
- 10 Gewindeanschluss G 1/2 Außengewinde DIN EN 837-1



Produktmerkmale

Anzahl der Ein- und Ausgänge	Anzahl der digitalen Ausgänge: 1; Anzahl der analogen Ausgänge: 1	
Messbereich	-1...25 bar	-14,5...362,6 psi
Prozessanschluss	Gewindeanschluss G 1/2 DIN EN 837-1	

Einsatzbereich

Besondere Eigenschaft	Vergoldete Kontakte
Applikation	für den industriellen Einsatz
Medien	Flüssige und gasförmige Medien
Mediumtemperatur [°C]	-25...80; (höhere Temperatur auf Anfrage)



Drucksensor mit analoger Anzeige

PG-025-REB12-MFRKG/US/ /P

Min. Berstdruck	350 bar	5070 psi
Druckfestigkeit	100 bar	1450 psi
Vakuumfestigkeit	-1000 mbar	14,5 psi
Druckart	Relativdruck; Vakuum	

Elektrische Daten		
Betriebsspannung	[V]	18...30 DC
Stromaufnahme	[mA]	25...260
Min. Isolationswiderstand	[MΩ]	100; (500 V DC)
Schutzklasse		III
Verpolungsschutz		ja
Bereitschaftsverzögerungszeit	[s]	< 0,5
Watchdog integriert		ja

Ein-/Ausgänge	
Anzahl der Ein- und Ausgänge	Anzahl der digitalen Ausgänge: 1; Anzahl der analogen Ausgänge: 1

Ausgänge	
Gesamtzahl Ausgänge	2
Ausgangssignal	Schaltsignal; Analogsignal; IO-Link
Elektrische Ausführung	PNP/NPN
Anzahl der digitalen Ausgänge	1
Ausgangsfunktion	Schließer / Öffner; (parametrierbar)
Max. Spannungsabfall Schaltausgang DC	[V] 2
Dauerhafte Strombelastbarkeit des Schaltausgangs DC	[mA] 100
Schaltfrequenz DC	[Hz] 125
Anzahl der analogen Ausgänge	1
Analogausgang Strom	[mA] 4...20, invertierbar; (skalierbar)
Max. Bürde	[Ω] 500
Kurzschlussschutz	ja
Ausführung Kurzschlussschutz	getaktet
Überlastfest	ja

Mess-/Einstellbereich		
Messbereich	-1...25 bar	-14,5...362,6 psi
Schaltpunkt SP	-1...25 bar	-14,5...362,6 psi
Analogstartpunkt	-1...20 bar	-14,5...290,1 psi
Analogendpunkt	4...25 bar	58...362,6 psi
In Schritten von	0,01 bar	0,5 psi

Messbereich (bar)			
Werkseinstellung	SP1 = 6,25 bar		
	SP2 = 5,75 bar		
	ASP = 0,00 bar		AEP = 25,00 bar
	dAP = 0,06 s		dAA = 0,06 s



Drucksensor mit analoger Anzeige

PG-025-REB12-MFRKG/US/ /P

Messbereich (psi)			
Werkseinstellung	SP1 = 90,6 psi		
	SP2 = 83,4 psi		
	ASP = 0,00 psi		AEP = 362,6 psi
	dAP = 0,06 s		dAA = 0,06 s

Genauigkeit / Abweichungen

Schaltpunktgenauigkeit [% der Spanne]	< ± 0,5; (DIN EN IEC 62828-1; Turn down 1:1)	
Wiederholgenauigkeit [% der Spanne]	< ± 0,1; (bei Temperaturschwankungen < 10 K; Turn down 1:1)	
Kennlinienabweichung [% der Spanne]	< ± 0,5; (DIN IEC EN 62828-1 Inkl. Nullpunkt- und Spannenfehler, Nichtlinearität, Hysterese; Turn down 1:1)	
Nullpunktstabilisierung [% der Spanne]	IO-Link, Analogausgang	0,2; (Siehe Betriebsanleitung Nullpunktverhalten)
	Anzeige, Schaltausgang	0,1
Hystereseabweichung [% der Spanne]	< ± 0,15; (Turn down 1:1 -25...80°C)	
Langzeitstabilität [% der Spanne]	< ± 0,1; (Turn down 1:1; pro Jahr)	
Temperaturkoeffizient Nullpunkt [% der Spanne / 10 K]	< ± 0,25; (0...70 °C)	
Temperaturkoeffizient Spanne [% der Spanne / 10 K]	< ± 0,25; (0...70 °C)	

Reaktionszeiten

Min. Ansprechzeit Schaltausgang dAP [ms]	3
Dämpfung Prozesswert dAP [s]	0...99,99
Dämpfung Analogausgang dAA [s]	0...99,99
Sprungantwortzeit Analogausgang [ms]	7

Schnittstellen

Kommunikationsschnittstelle	IO-Link	
Übertragungstyp	COM3 (230,4 kBaud)	
IO-Link Revision	1.1	
SDCI-Norm	IEC 61131-9	
Profile	Smart Sensor - SSP 4.2.1	Measuring and Switching Sensor, high resolution, 1 channel
	BLOB	Binary Large Object transfer
	Common - I&D	Identification and Diagnosis
	Extension	Sensor Control Wide
	Extension	Quantity detection, switches when value exceeds the setpoint
	Function	Locator
	Function	ProductURI
SIO-Mode	ja	
Benötigte Masterportklasse	A	



Drucksensor mit analoger Anzeige

PG-025-REB12-MFRKG/US/ /P

Min. Prozesszykluszeit	[ms]	1,3
IO-Link-Auflösung Druck	[bar]	0,001
IO-Link Prozessdaten (zyklisch)	Funktion	Bitlänge
	Druck	32
	Gerätestatus	4
	Binäre Schaltinformationen Druck	2
IO-Link Funktionen (azyklisch)	Anwendungsspezifische Markierung; interne Temperatur; Betriebsstundenzähler; Schaltzyklenzähler; Druckspitzenzähler	
Unterstützte DeviceIDs	Betriebsart	DeviceID
	default	1862

Umgebungsbedingungen

Umgebungstemperatur	[°C]	-25...70
Lagertemperatur	[°C]	-40...100
Schutzart	IP 67; IP 69; (nach DIN EN 60529)	

Zulassungen / Prüfungen

EMV	DIN EN 61326-1	
Schockfestigkeit	DIN EN 60068-2-27	50 g (11 ms)
Vibrationsfestigkeit	DIN EN 60068-2-6	10 g (10...2000 Hz)
MTTF	[Jahre]	115
Embedded Software enthalten	ja	
UL-Zulassung	Zulassungsnummer UL	J061
	File Nummer UL	E174189
Embedded Software entwickelt nach	ISO 13849-1 : 2015 (clause 4.6.2)	

Mechanische Daten

Gewicht	[g]	702,7
Gehäuse	Manometergehäuse	
Abmessungen	[mm]	160 x 100 x 57
Werkstoffe	Gehäuse: 1.4404 (Edelstahl / 316L); M12-Stecker: PPSU; Dichtung: FKM; Druckausgleichselement: PTFE; Sichtscheibe: Sicherheitsverbundglas 4 mm	
Werkstoffe in Kontakt mit dem Medium	Messzelle: Al2O3 (Keramik); Prozessanschluss: 1.4404 (Edelstahl / 316L); Dichtung: FKM	
Min. Druckzyklen	100 Millionen	
Prozessanschluss	Gewindeanschluss G 1/2 DIN EN 837-1	
Drosselement vorhanden	nein (nachrüstbar)	

Anzeigen / Bedienelemente

Anzeige	Zeiger	LED, weiß ; 72 Schritte
	LED-Bargraph	mehrfarbig ; 72 Schritte
	Messwerte	alphanumerische Anzeige, weiß 4-stellig
	Schaltzustand	LED, gelb
	Gerätestatus	LED, rot / grün
	Anzeigeeinheit	LED, weiß
	Display	Display Rotation: 320°
Anzeigeeinheit	bar; psi	
Bedienelemente	3	optische Bedientasten

PG1403



Drucksensor mit analoger Anzeige

PG-025-REB12-MFRKG/US/ /P

Bemerkungen

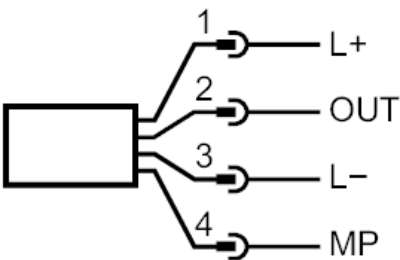
Verpackungseinheit	1 Stück
--------------------	---------

Elektrischer Anschluss

Steckverbindung: 1 x M12; Codierung: A; Kontakte: vergoldet



Anschluss



1	L+	
2	OUT	AO
3	L-	
4	MP	DO (NO/NC), IO-Link