

PM2058



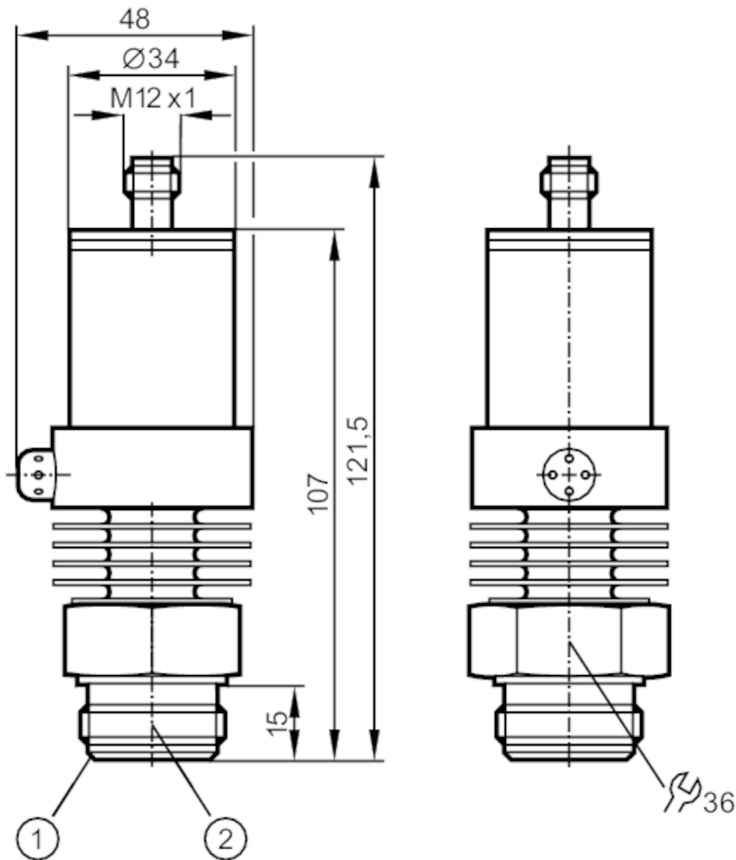
Frontbündiger Drucksensor

PM-,25BRES30-E-ZVG/US/ IP

Auslaufartikel

Alternativartikel: PI1008 oder PM1708
Beachten Sie bei der Auswahl des Alternativartikels und des Zubehörs eventuell abweichende technische Daten.

Bitte nicht mehr für neue Projekte einsetzen.
Keine Adapter mehr als Zubehör verfügbar



- 1 Aseptoflex-Dichtkante
- 2 Aseptoflex-Gewinde



Produktmerkmale

Anzahl der Ein- und Ausgänge	Anzahl der analogen Ausgänge: 1			
Messbereich	-0,0125...0,25 bar	-12,5...250 mbar	-5...100,4 inH2O	-1,25...25 kPa
Prozessanschluss	Gewindeanschluss Aseptoflex Außengewinde Aseptoflex			

Einsatzbereich

Besondere Eigenschaft	Vergoldete Kontakte		
Applikation	Frontbündig für die Lebensmittel- und Getränkeindustrie		
Medien	Pastöse und feststoffhaltige Medien; Flüssige und gasförmige Medien		
Mediumtemperatur [°C]	-25...125; (145 max. 1h)		
Min. Berstdruck	30000 mbar	12000 inH2O	3000 kPa
Druckfestigkeit	6000 mbar	2400 inH2O	600 kPa



Frontbündiger Drucksensor

PM-,25BRES30-E-ZVG/US/ IP

Druckart	Relativdruck				
Totraumfrei	ja				
Elektrische Daten					
Betriebsspannung	[V]	14...30 DC			
Min. Isolationswiderstand	[MΩ]	100; (500 V DC)			
Schutzklasse		III			
Verpolungsschutz		ja			
Ein-/Ausgänge					
Anzahl der Ein- und Ausgänge		Anzahl der analogen Ausgänge: 1			
Ausgänge					
Gesamtzahl Ausgänge		1			
Ausgangssignal		Analogsignal			
Anzahl der analogen Ausgänge		1			
Analogausgang Strom	[mA]	4...20			
Max. Bürde	[Ω]	550; (U _b = 24 V; (U _b - 13 V) / 20 mA)			
Überlastfest		ja			
Mess-/Einstellbereich					
Messbereich		-0,0125...0,25 bar	-12,5...250 mbar	-5...100,4 inH ₂ O	-1,25...25 kPa
Analogstartpunkt		-12,5...100 mbar	-5...40,2 inH ₂ O	-1,25...10 kPa	
Analogendpunkt		50...250 mbar	20,2...100,4 inH ₂ O	5...25 kPa	
In Schritten von		0,5 mbar	0,2 inH ₂ O	0,05 kPa	
Werkseinstellung			ASP = 0,0 mbar	AEP = 250,0 mbar	
Genauigkeit / Abweichungen					
Wiederholgenauigkeit	[% der Spanne]	< ± 0,1; (bei Temperaturschwankungen < 10 K; Turn down 1:1)			
Kennlinienabweichung	[% der Spanne]	< ± 0,6; (Turn down 1:1, Linearität, einschließlich Hysterese und Wiederholgenauigkeit, Grenzpunkteinstellung nach DIN EN IEC 62828-1)			
Linearitätsabweichung	[% der Spanne]	< ± 0,5; (Turn down 1:1)			
Hystereseabweichung	[% der Spanne]	< ± 0,1; (Turn down 1:1)			
Langzeitstabilität	[% der Spanne]	< ± 0,1; (Turn down 1:1; pro Jahr)			
Temperaturkoeffizient Nullpunkt	[% der Spanne / 10 K]	< ± 0,1; (0...80 °C)			
Temperaturkoeffizient Spanne	[% der Spanne / 10 K]	< ± 0,4; (0...80 °C)			
Reaktionszeiten					
Max. Anstiegszeit Analogausgang	[ms]	3			
Software / Programmierung					
Parametriermöglichkeiten		Nullpunkt; Spanne			



Frontbündiger Drucksensor

PM-,25BRES30-E-ZVG/US/ IP

Schnittstellen		
Kommunikationsschnittstelle		EPS
Umgebungsbedingungen		
Umgebungstemperatur	[°C]	-25...80
Lagertemperatur	[°C]	-40...100
Schutzart		IP 67
Zulassungen / Prüfungen		
EMV	EN 61000-4-2 ESD	4 kV CD / 8 kV AD
	EN 61000-4-3 HF gestrahlt	1 GHz / Genauigkeit < 2,5%
	EN 61000-4-4 Burst	2 kV
	EN 61000-4-6 HF leitungsgebunden	10 V
Schockfestigkeit	DIN IEC 68-2-27	50 g (11 ms)
Vibrationsfestigkeit	DIN IEC 68-2-6	20 g (10...2000 Hz)
MTTF	[Jahre]	271
Mechanische Daten		
Gewicht	[g]	469,5
Gehäuse		Zylindrisch
Abmessungen	[mm]	Ø 34 / L = 121,5
Werkstoffe		1.4404 (Edelstahl / 316L); PEI; FKM
Werkstoffe in Kontakt mit dem Medium		Keramik (99,9 % Al ₂ O ₃); 1.4435 (Edelstahl / 316L) Oberflächenbeschaffenheit: Ra < 0,4 µm / Rz = 4 µm; PTFE
Min. Druckzyklen		100 Millionen
Prozessanschluss		Gewindeanschluss Aseptoflex Außengewinde Aseptoflex
Bemerkungen		
Bemerkungen		Die 3A-Zulassung ist nur gültig bei Einbau mit Adaptern, die 3A-Zulassung haben.
Hinweise		Bitte nicht mehr für neue Projekte einsetzen.; Keine Adapter mehr als Zubehör verfügbar
Verpackungseinheit		1 Stück
Elektrischer Anschluss		
Steckverbindung: 1 x M12; Codierung: A; Kontakte: vergoldet		

Frontbündiger Drucksensor

PM-,25BRES30-E-ZVG/US/ IP

Anschluss

