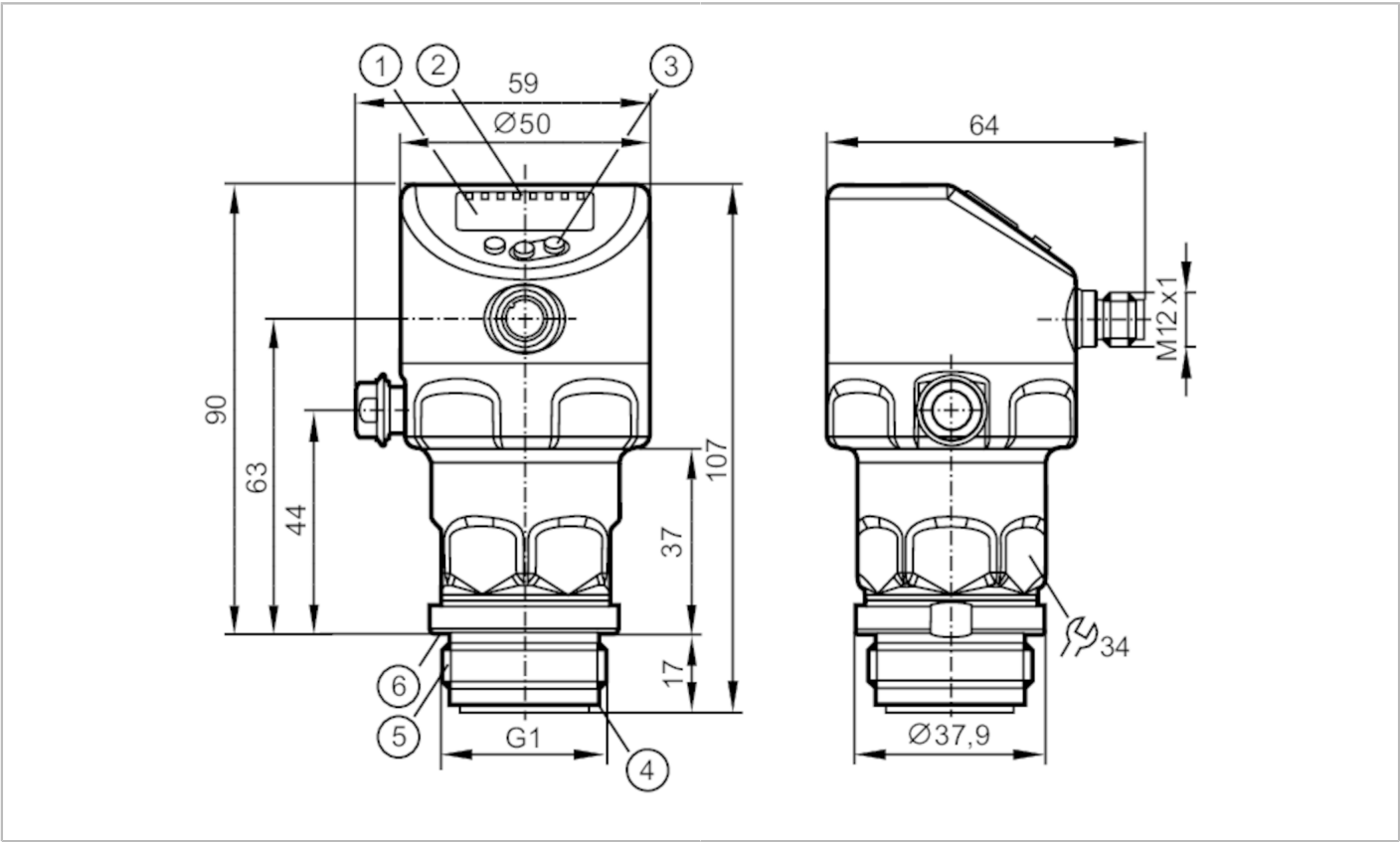




Frontbündiger Drucksensor mit Display

PI-2,5-REA01-MFRKG/US/ /P



Produktmerkmale

Anzahl der Ein- und Ausgänge	Anzahl der digitalen Ausgänge: 2; Anzahl der analogen Ausgänge: 1			
Messbereich	-0,124...2,5 bar	-1,8...36,25 psi	-50...1004 inH ₂ O	-12,4...250 kPa
Prozessanschluss	Gewindeanschluss G 1 Außengewinde Aseptoflex Vario			

Einsatzbereich

Besondere Eigenschaft	Vergoldete Kontakte		
Applikation	Frontbündig für die Lebensmittel- und Getränkeindustrie		
Medien	Pastöse und feststoffhaltige Medien; Flüssige und gasförmige Medien		
Mediumtemperatur [°C]	-25...150		
Min. Berstdruck	50 bar	725 psi	5000 kPa
Druckfestigkeit	20 bar	290 psi	2000 kPa
Vakuumfestigkeit	-1000 mbar	-0,1 MPa	
Druckart	Relativdruck; Vakuum		
Totraumfrei	ja		
MAWP bei Applikationen gemäß CRN [bar]	2,5		

Elektrische Daten

Min. Isolationswiderstand [MΩ]	100; (500 V DC)
Schutzklasse	III
Verpolungsschutz	ja
Watchdog integriert	ja



Frontbündiger Drucksensor mit Display

PI-2,5-REA01-MFRKG/US/ /P

2-Leiter				
Betriebsspannung	[V]	20...30 DC		
Stromaufnahme	[mA]	3,5...21,5		
Bereitschaftsverzögerungszeit	[s]	< 1		
3-Leiter				
Betriebsspannung	[V]	18...30 DC		
Stromaufnahme	[mA]	5...45; (430 bei max. Laststrom)		
Bereitschaftsverzögerungszeit	[s]	< 0,5		
Ein-/Ausgänge				
Anzahl der Ein- und Ausgänge	Anzahl der digitalen Ausgänge: 2; Anzahl der analogen Ausgänge: 1			
Ausgänge				
Gesamtzahl Ausgänge	2			
Ausgangssignal	Schaltsignal; Analogsignal; IO-Link			
Elektrische Ausführung	PNP/NPN			
Anzahl der digitalen Ausgänge	2			
Ausgangsfunktion	Schließer / Öffner; (parametrierbar)			
Anzahl der analogen Ausgänge	1			
Analogausgang Strom	[mA]	4...20, invertierbar; (skalierbar)		
Kurzschlusschutz	ja			
Ausführung Kurzschlusschutz	getaktet			
Überlastfest	ja			
2-Leiter				
Max. Bürde	[Ω]	300		
3-Leiter				
Max. Spannungsabfall Schaltausgang DC	[V]	2		
Dauerhafte Strombelastbarkeit des Schaltausgangs DC	[mA]	100		
Schaltfrequenz DC	[Hz]	125		
Max. Bürde	[Ω]	(Ub - 10 V) / 21,5 mA; 650 Ω (Ub = 24 V)		
Mess-/Einstellbereich				
Messbereich	-0,124...2,5 bar	-1,8...36,25 psi	-50...1004 inH2O	-12,4...250 kPa
Schaltpunkt SP	-0,12...2,5 bar	-1,74...36,26 psi	-48...1004 inH2O	-12...250 kPa
Rückschaltpunkt rP	-0,124...2,496 bar	-1,8...36,2 psi	-50...1002 inH2O	-12,4...249,6 kPa
Analogstartpunkt	-0,124...1,994 bar	-1,8...28,92 psi	-50...801 inH2O	-12,4...199,4 kPa
Analogendpunkt	0,382...2,5 bar	5,54...36,26 psi	153...1004 inH2O	38,2...250 kPa
Min. Abstand zwischen SP und rP	0,004 bar	0,06 psi	2 inH2O	0,4 kPa
In Schritten von	0,001 bar	0,01 psi	1 inH2O	0,1 kPa



Frontbündiger Drucksensor mit Display

PI-2,5-REA01-MFRKG/US/ /P

Werkseinstellung	SP1 = 0,625 bar	rP1 = 0,575 bar
	SP2 = 1,875 bar	rP2 = 1,825 bar
	ASP = 0,00 bar	AEP = 2,50 bar
	dAP = 0,06 s	dAA = 0,06 s

Temperaturüberwachung		
Messbereich	-25...150 °C	-13...302 °F

Genauigkeit / Abweichungen

Schaltpunktgenauigkeit [% der Spanne]	< ± 0,2; (DIN EN IEC 62828-1; Turn down 1:1)	
Wiederholgenauigkeit [% der Spanne]	< ± 0,1; (bei Temperaturschwankungen < 10 K; Turn down 1:1)	
Kennlinienabweichung [% der Spanne]	< ± 0,2; (DIN IEC EN 62828-1 Inkl. Nullpunkt- und Spannenfehler, Nichtlinearität, Hysterese; Turn down 1:1)	
Linearitätsabweichung [% der Spanne]	< ± 0,15; (Turn down 1:1)	
Nullpunktstabilisierung [% der Spanne]	IO-Link, Analogausgang	0,15; (Siehe Betriebsanleitung Nullpunktverhalten)
	Anzeige, Schaltausgang	0,2
Hystereseabweichung [% der Spanne]	< ± 0,15; (Turn down 1:1)	
Langzeitstabilität [% der Spanne]	< ± 0,1; (Turn down 1:1; pro Jahr)	
Gesamtabweichung über Temperaturbereich	Temperaturbereich	Gesamtabweichung
	-25...15 °C	Kennlinienabweichung ± 0,05 % der Spanne / 10 K
	15...80 °C	Kennlinienabweichung
	80...150 °C	Kennlinienabweichung ± 0,1 % der Spanne / 10 K
Hinweise zur Genauigkeit / Abweichung	weitere Angaben siehe Abschnitt Diagramme und Kurven	

Temperaturüberwachung		
Genauigkeit [K]	± 2,5+ (0,08 x (Umgebungstemperatur - Mediumtemperatur))	
Wiederholgenauigkeit [K]	± 0,2	
Auflösung [K]	0,2	

Reaktionszeiten		
Dämpfung Prozesswert dAP [s]	0...99,99	
Dämpfung Analogausgang dAA [s]	0...99,99	

2-Leiter		
Sprungantwortzeit Analogausgang [ms]	30	

3-Leiter		
Min. Ansprechzeit Schaltausgang dAP [ms]	3	
Sprungantwortzeit Analogausgang [ms]	7	

Schnittstellen		
Kommunikationsschnittstelle	IO-Link	
Übertragungstyp	COM2 (38,4 kBaud)	



Frontbündiger Drucksensor mit Display

PI-2,5-REA01-MFRKG/US/ /P

IO-Link Revision	1.1	
SDCI-Norm	IEC 61131-9	
Profile	Common - I&D	Identification and Diagnosis
	Function	Measurement data, standard resolution
SIO-Mode	ja	
Benötigte Masterportklasse	A	
Min. Prozesszykluszeit	[ms]	5,6
IO-Link-Auflösung Druck	[bar]	0,0001
IO-Link-Auflösung Temperatur	[K]	0,2
IO-Link Prozessdaten (zyklisch)	Funktion	Bitlänge
	Druck	32
	Temperatur	32
	Gerätestatus	4
	Binäre Schaltinformationen	2
IO-Link Funktionen (azyklisch)	Anwendungsspezifische Markierung; interne Temperatur; Betriebsstundenzähler; Schaltzyklenzähler; Druckspitzenzähler; Messzellendiagnose	
Unterstützte DeviceIDs	Betriebsart	DeviceID
	default	1941

Umgebungsbedingungen

Umgebungstemperatur [°C]	-25...80
Lagertemperatur [°C]	-40...100
Schutzart	IP 67; IP 68; IP 69K

Zulassungen / Prüfungen

EMV	DIN EN 61326-1	
Schockfestigkeit	DIN EN 60068-2-27	50 g (11 ms)
Vibrationsfestigkeit	DIN EN 60068-2-6	20 g (10...2000 Hz)
MTTF [Jahre]		201
UL-Zulassung	Zulassungsnummer UL	J048
	File Nummer UL	E174189

Mechanische Daten

Gewicht [g]	362,2
Gehäuse	Zylindrisch
Abmessungen [mm]	Ø 50 / L = 107
Werkstoffe	Gehäuse: 1.4404 (Edelstahl / 316L); Tasten: PBT; Dichtungen: FKM; M12-Stecker: PEI; Display: PFA; Entlüftungsmembran: PTFE
Werkstoffe in Kontakt mit dem Medium	Messzelle: Keramik (99,9 % Al ₂ O ₃); Prozessanschluss: 1.4435 (Edelstahl / 316L) Oberflächenbeschaffenheit: Ra < 0,4 µm / Rz = 4 µm; Dichtung: PTFE
Min. Druckzyklen	100 Millionen
Anzugsdrehmoment [Nm]	35
Prozessanschluss	Gewindeanschluss G 1 Außengewinde Aseptoflex Vario

Anzeigen / Bedienelemente

Anzeige	Anzeigeeinheit	LED, grün
	Schaltzustand	LED, gelb
	Funktionsanzeige	alphanumerische Anzeige, 4-stellig
	Messwerte	alphanumerische Anzeige, 4-stellig
Anzeigeeinheit	bar; psi; kPa; inH ₂ O	

PY1726



Frontbündiger Drucksensor mit Display

PI-2,5-REA01-MFRKG/US/ /P

Bemerkungen

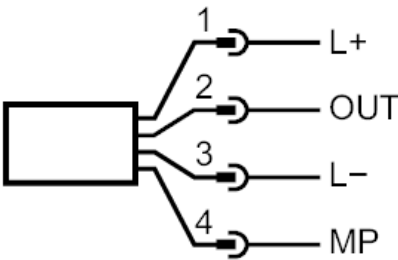
Verpackungseinheit	1 Stück
--------------------	---------

Elektrischer Anschluss

Steckverbindung: 1 x M12; Codierung: A; Kontakte: vergoldet



Anschluss



2-Leiter

1	L+	
2	OUT	AO

3-Leiter

1	L+	
2	OUT	DO2 (NO/NC), AO
3	L-	
4	MP	DO1 (NO/NC), IO-Link

Parametrierung

1	L+	
3	L-	
4	MP	IO-Link