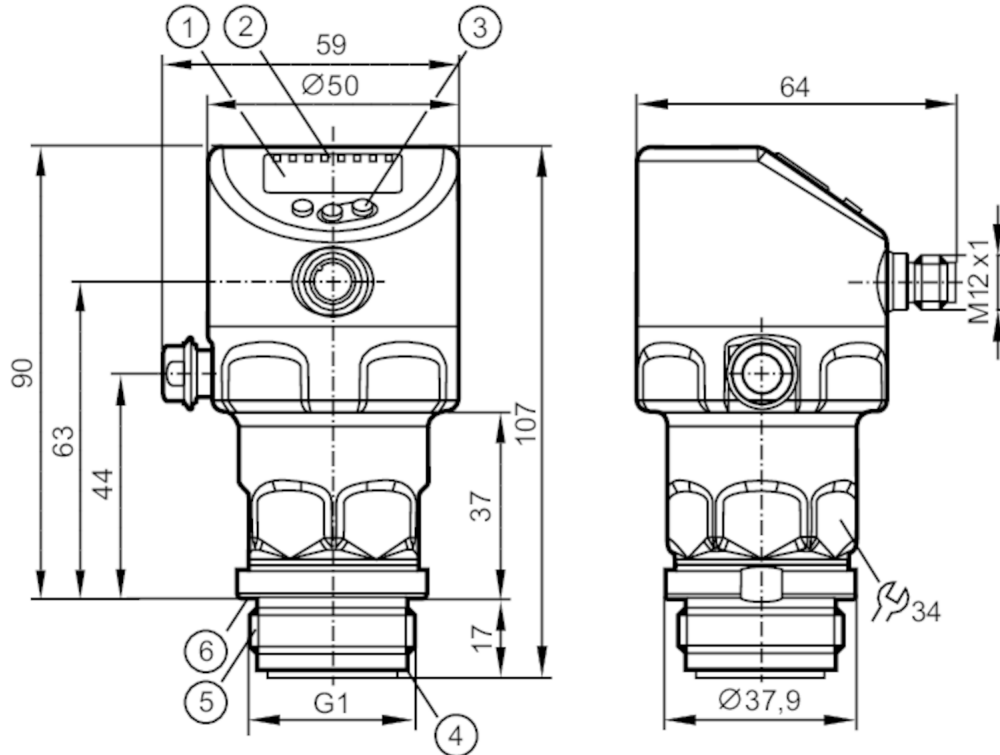




Frontbündiger Drucksensor mit Display

PI-,25BREA01-MFRKG/US/ /P



EC 1935/2004

EHEDG Certified

FCM



Produktmerkmale

Anzahl der Ein- und Ausgänge	Anzahl der digitalen Ausgänge: 2; Anzahl der analogen Ausgänge: 1			
Messbereich	-12,4...250 mbar	-5...100,4 inH2O	-1,24...25 kPa	-126...2550 mmWS
Prozessanschluss	Gewindeanschluss G 1 Außengewinde Aseptoflex Vario			

Einsatzbereich

Besondere Eigenschaft	Vergoldete Kontakte		
Applikation	Frontbündig für die Lebensmittel- und Getränkeindustrie		
Medien	Pastöse und feststoffhaltige Medien; Flüssige und gasförmige Medien		
Mediumtemperatur [°C]	-25...150		
Min. Berstdruck	30000 mbar	12044 inH2O	3000 kPa
Druckfestigkeit	6000 mbar	2400 inH2O	600 kPa
Vakuumfestigkeit	-1000 mbar	-0,1 MPa	
Druckart	Relativdruck; Vakuum		
Totraumfrei	ja		
MAWP bei Applikationen gemäß CRN [bar]	6		

Elektrische Daten

Min. Isolationswiderstand [MΩ]	100; (500 V DC)
Schutzklasse	III
Verpolungsschutz	ja
Watchdog integriert	ja



Frontbündiger Drucksensor mit Display

PI-,25BREA01-MFRKG/US/ /P

2-Leiter				
Betriebsspannung	[V]	20...30 DC		
Stromaufnahme	[mA]	3,5...21,5		
Bereitschaftsverzögerungszeit	[s]	< 1		
3-Leiter				
Betriebsspannung	[V]	18...30 DC		
Stromaufnahme	[mA]	5...45; (430 bei max. Laststrom)		
Bereitschaftsverzögerungszeit	[s]	< 0,5		
Ein-/Ausgänge				
Anzahl der Ein- und Ausgänge	Anzahl der digitalen Ausgänge: 2; Anzahl der analogen Ausgänge: 1			
Ausgänge				
Gesamtzahl Ausgänge	2			
Ausgangssignal	Schaltsignal; Analogsignal; IO-Link			
Elektrische Ausführung	PNP/NPN			
Anzahl der digitalen Ausgänge	2			
Ausgangsfunktion	Schließer / Öffner; (parametrierbar)			
Anzahl der analogen Ausgänge	1			
Analogausgang Strom	[mA]	4...20, invertierbar; (skalierbar)		
Kurzschlusschutz	ja			
Ausführung Kurzschlusschutz	getaktet			
Überlastfest	ja			
2-Leiter				
Max. Bürde	[Ω]	300		
3-Leiter				
Max. Spannungsabfall Schaltausgang DC	[V]	2		
Dauerhafte Strombelastbarkeit des Schaltausgangs DC	[mA]	100		
Schaltfrequenz DC	[Hz]	125		
Max. Bürde	[Ω]	(Ub - 10 V) / 21,5 mA; 650 Ω (Ub = 24 V)		
Mess-/Einstellbereich				
Messbereich	-12,4...250 mbar	-5...100,4 inH2O	-1,24...25 kPa	-126...2550 mmWS
Schaltpunkt SP	-12...250 mbar	-4,8...100,4 inH2O	-1,2...25 kPa	-122...2549 mmWS
Rückschaltpunkt rP	-12,4...249,6 mbar	-5...100,2 inH2O	-1,24...24,96 kPa	-126...2545 mmWS
Analogstartpunkt	-12,4...199,4 mbar	-5...80,1 inH2O	-1,24...19,94 kPa	-126...2033 mmWS
Analogendpunkt	38,2...250 mbar	15,3...100,4 inH2O	3,82...25 kPa	390...2549 mmWS
Min. Abstand zwischen SP und rP	0,5 mbar	0,2 inH2O	0,05 kPa	5 mmWS
In Schritten von	0,1 mbar	0,1 inH2O	0,01 kPa	1 mmWS



Frontbündiger Drucksensor mit Display

PI-,25BREA01-MFRKG/US/ /P

Werkseinstellung	SP1 = 62,5 mbar	rP1 = 57,5 mbar
	SP2 = 187,5 mbar	rP2 = 182,5 mbar
	ASP = 0,00 mbar	AEP = 250 mbar
	dAP = 0,06 s	dAA = 0,06 s

Temperaturüberwachung		
Messbereich	-25...150 °C	-13...302 °F

Genauigkeit / Abweichungen

Schaltpunktgenauigkeit [% der Spanne]	< ± 0,2; (DIN EN IEC 62828-1; Turn down 1:1)	
Wiederholgenauigkeit [% der Spanne]	< ± 0,1; (bei Temperaturschwankungen < 10 K; Turn down 1:1)	
Kennlinienabweichung [% der Spanne]	< ± 0,2; (DIN IEC EN 62828-1 Inkl. Nullpunkt- und Spannenfehler, Nichtlinearität, Hysterese; Turn down 1:1)	
Linearitätsabweichung [% der Spanne]	< ± 0,15; (Turn down 1:1)	
Nullpunktstabilisierung [% der Spanne]	IO-Link, Analogausgang	0,15; (Siehe Betriebsanleitung Nullpunktverhalten)
	Anzeige, Schaltausgang	0,2
Hystereseabweichung [% der Spanne]	< ± 0,15; (Turn down 1:1)	
Langzeitstabilität [% der Spanne]	< ± 0,1; (Turn down 1:1; pro Jahr)	
Gesamtabweichung über Temperaturbereich	Temperaturbereich	Gesamtabweichung
	-25...15 °C	Kennlinienabweichung ± 0,1 % der Spanne / 10 K
	15...80 °C	Kennlinienabweichung
	80...150 °C	Kennlinienabweichung ± 0,15 % der Spanne / 10 K
Hinweise zur Genauigkeit / Abweichung	weitere Angaben siehe Abschnitt Diagramme und Kurven	

Temperaturüberwachung		
Genauigkeit [K]	± 2,5+ (0,08 x (Umgebungstemperatur - Mediumtemperatur))	
Wiederholgenauigkeit [K]	± 0,2	
Auflösung [K]	0,2	

Reaktionszeiten

Dämpfung Prozesswert dAP [s]	0...99,99
Dämpfung Analogausgang dAA [s]	0...99,99

2-Leiter	
Sprungantwortzeit Analogausgang [ms]	30

3-Leiter	
Min. Ansprechzeit Schaltausgang dAP [ms]	3
Sprungantwortzeit Analogausgang [ms]	7

Schnittstellen

Kommunikationsschnittstelle	IO-Link
Übertragungstyp	COM2 (38,4 kBaud)



Frontbündiger Drucksensor mit Display

PI-,25BREA01-MFRKG/US/ /P

IO-Link Revision	1.1	
SDCI-Norm	IEC 61131-9	
Profile	Common - I&D	Identification and Diagnosis
	Function	Measurement data, standard resolution
SIO-Mode	ja	
Benötigte Masterportklasse	A	
Min. Prozesszykluszeit [ms]	5,6	
IO-Link-Auflösung Druck [mbar]	0,01	
IO-Link-Auflösung Temperatur [K]	0,2	
IO-Link Prozessdaten (zyklisch)	Funktion	Bitlänge
	Druck	32
	Temperatur	32
	Gerätestatus	4
	Binäre Schaltinformationen	2
IO-Link Funktionen (azyklisch)	Anwendungsspezifische Markierung; interne Temperatur; Betriebsstundenzähler; Schaltzyklenzähler; Druckspitzenzähler; Messzellendiagnose	
Unterstützte DeviceIDs	Betriebsart	DeviceID
	default	1942

Umgebungsbedingungen

Umgebungstemperatur [°C]	-25...80
Lagertemperatur [°C]	-40...100
Schutzart	IP 67; IP 68; IP 69K

Zulassungen / Prüfungen

EMV	DIN EN 61326-1	
Schockfestigkeit	DIN EN 60068-2-27	50 g (11 ms)
Vibrationsfestigkeit	DIN EN 60068-2-6	20 g (10...2000 Hz)
MTTF [Jahre]		201
UL-Zulassung	Zulassungsnummer UL	J048
	File Nummer UL	E174189

Mechanische Daten

Gewicht [g]	360,45
Gehäuse	Zylindrisch
Abmessungen [mm]	Ø 50 / L = 107
Werkstoffe	Gehäuse: 1.4404 (Edelstahl / 316L); Tasten: PBT; Dichtungen: FKM; M12-Stecker: PEI; Display: PFA; Entlüftungsmembran: PTFE
Werkstoffe in Kontakt mit dem Medium	Messzelle: Keramik (99,9 % Al ₂ O ₃); Prozessanschluss: 1.4435 (Edelstahl / 316L) Oberflächenbeschaffenheit: Ra < 0,4 µm / Rz = 4 µm; Dichtung: PTFE
Min. Druckzyklen	100 Millionen
Anzugsdrehmoment [Nm]	35
Prozessanschluss	Gewindeanschluss G 1 Außengewinde Aseptoflex Vario

Anzeigen / Bedienelemente

Anzeige	Anzeigeeinheit	LED, grün
	Schaltzustand	LED, gelb
	Funktionsanzeige	alphanumerische Anzeige, 4-stellig
	Messwerte	alphanumerische Anzeige, 4-stellig
Anzeigeeinheit	mbar; kPa; inH ₂ O; mmWS	

PY1728



Frontbündiger Drucksensor mit Display

PI-,25BREA01-MFRKG/US/ /P

Bemerkungen

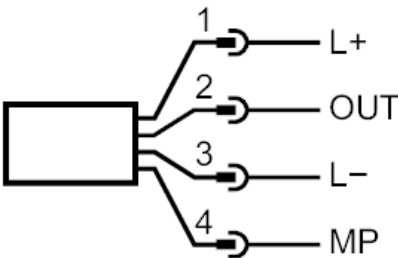
Verpackungseinheit	1 Stück
--------------------	---------

Elektrischer Anschluss

Steckverbindung: 1 x M12; Codierung: A; Kontakte: vergoldet



Anschluss



2-Leiter

1	L+	
2	OUT	AO

3-Leiter

1	L+	
2	OUT	DO2 (NO/NC), AO
3	L-	
4	MP	DO1 (NO/NC), IO-Link

Parametrierung

1	L+	
3	L-	
4	MP	IO-Link