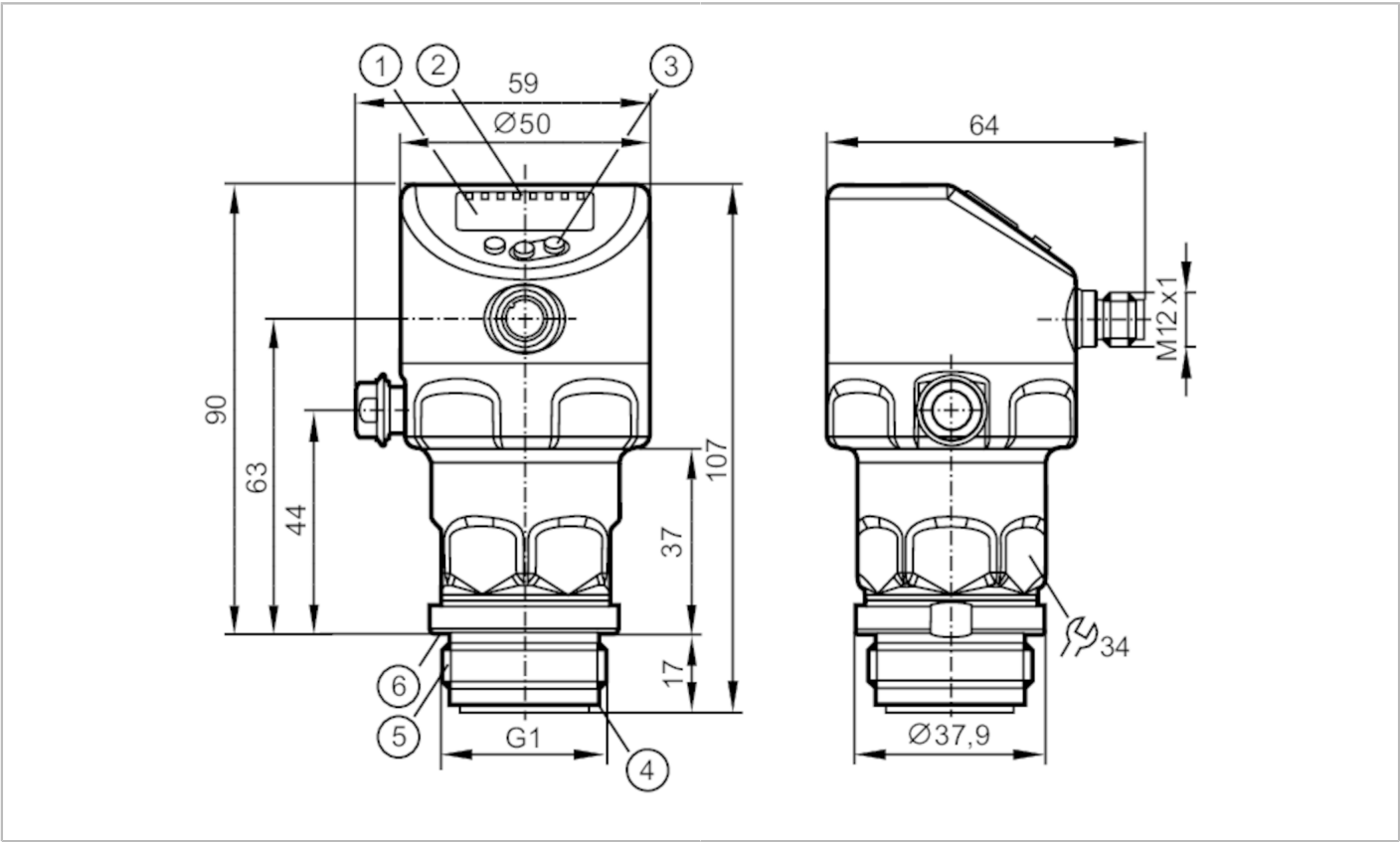




Frontbündiger Drucksensor mit Display

PI-,10BREA01-MFRKG/US/ IP



Produktmerkmale

Anzahl der Ein- und Ausgänge	Anzahl der digitalen Ausgänge: 2; Anzahl der analogen Ausgänge: 1			
Messbereich	-0,005...0,1 bar	-5...100 mbar	-2...40,15 inH <sub>2</sub> O	-0,5...10 kPa
Prozessanschluss	Gewindeanschluss G 1 Außengewinde Aseptoflex Vario			

Einsatzbereich

Besondere Eigenschaft	Vergoldete Kontakte		
Applikation	Frontbündig für die Lebensmittel- und Getränkeindustrie		
Medien	Pastöse und feststoffhaltige Medien; Flüssige und gasförmige Medien		
Mediumtemperatur [°C]	-25...150		
Min. Berstdruck	30000 mbar	12044 inH2O	3000 kPa
Druckfestigkeit	4000 mbar	1606 inH2O	400 kPa
Vakuumfestigkeit	-1000 mbar	-0,1 MPa	
Druckart	Relativdruck; Vakuum		
Totraumfrei	ja		
MAWP bei Applikationen gemäß CRN [bar]	4		

Elektrische Daten

Min. Isolationswiderstand [MΩ]	100; (500 V DC)
Schutzklasse	III
Verpolungsschutz	ja
Watchdog integriert	ja



## Frontbündiger Drucksensor mit Display

PI-,10BREA01-MFRKG/US/ /P

2-Leiter				
Betriebsspannung	[V]	20...30 DC		
Stromaufnahme	[mA]	3,5...21,5		
Bereitschaftsverzögerungszeit	[s]	< 1		
3-Leiter				
Betriebsspannung	[V]	18...30 DC		
Stromaufnahme	[mA]	5...45; (430 bei max. Laststrom)		
Bereitschaftsverzögerungszeit	[s]	< 0,5		
Ein-/Ausgänge				
Anzahl der Ein- und Ausgänge	Anzahl der digitalen Ausgänge: 2; Anzahl der analogen Ausgänge: 1			
Ausgänge				
Gesamtzahl Ausgänge	2			
Ausgangssignal	Schaltsignal; Analogsignal; IO-Link			
Elektrische Ausführung	PNP/NPN			
Anzahl der digitalen Ausgänge	2			
Ausgangsfunktion	Schließer / Öffner; (parametrierbar)			
Anzahl der analogen Ausgänge	1			
Analogausgang Strom	[mA]	4...20, invertierbar; (skalierbar)		
Kurzschlusschutz	ja			
Ausführung Kurzschlusschutz	getaktet			
Überlastfest	ja			
2-Leiter				
Max. Bürde	[Ω]	300		
3-Leiter				
Max. Spannungsabfall Schaltausgang DC	[V]	2		
Dauerhafte Strombelastbarkeit des Schaltausgangs DC	[mA]	100		
Schaltfrequenz DC	[Hz]	125		
Max. Bürde	[Ω]	(Ub - 10 V) / 21,5 mA; 650 Ω (Ub = 24 V)		
Mess-/Einstellbereich				
Messbereich	-0,005...0,1 bar	-5...100 mbar	-2...40,15 inH2O	-0,5...10 kPa
Schaltpunkt SP	-0,0049...0,1 bar	-4,9...100 mbar	-1,95...40,15 inH2O	-0,49...10 kPa
Rückschaltpunkt rP	-0,005...0,099 bar	-5...99,9 mbar	-2,01...40,09 inH2O	-0,5...9,99 kPa
Analogstartpunkt	-0,005...0,08 bar	-5...80 mbar	-2,01...32,12 inH2O	-0,5...8 kPa
Analogendpunkt	0,015...0,1 bar	15...100 mbar	6,02...40,15 inH2O	1,5...10 kPa
Min. Abstand zwischen SP und rP	0,0002 bar	0,2 mbar	0,06 inH2O	0,02 kPa
In Schritten von	0,0001 bar	0,1 mbar	0,01 inH2O	0,01 kPa



## Frontbündiger Drucksensor mit Display

PI-,10BREA01-MFRKG/US/ /P

Werkseinstellung	SP1 =25 mbar	rP1 = 23 mbar
	SP2 = 75 mbar	rP2 = 73 mbar
	ASP = 0 mbar	AEP = 100 mbar
	dAP = 0,06 s	dAA = 0,06 s

Temperaturüberwachung		
Messbereich	-25...150 °C	-13...302 °F

## Genauigkeit / Abweichungen

Schaltpunktgenauigkeit [% der Spanne]	< ± 0,5; (DIN EN IEC 62828-1; Turn down 1:1)	
Wiederholgenauigkeit [% der Spanne]	< ± 0,2; (bei Temperaturschwankungen < 10 K; Turn down 1:1)	
Kennlinienabweichung [% der Spanne]	< ± 0,5; (DIN IEC EN 62828-1 Inkl. Nullpunkt- und Spannenfehler, Nichtlinearität, Hysterese; Turn down 1:1)	
Linearitätsabweichung [% der Spanne]	< ± 0,25; (Turn down 1:1)	
Nullpunktstabilisierung [% der Spanne]	IO-Link, Analogausgang	0,4; (Siehe Betriebsanleitung Nullpunktverhalten)
	Anzeige, Schaltausgang	0,4
Hystereseabweichung [% der Spanne]	< ± 0,2; (Turn down 1:1)	
Langzeitstabilität [% der Spanne]	< ± 0,1; (Turn down 1:1; pro Jahr)	
Gesamtabweichung über Temperaturbereich	<b>Temperaturbereich</b>	<b>Gesamtabweichung</b>
	-25...15 °C	Kennlinienabweichung ± 0,15 % der Spanne / 10 K
	15...80 °C	Kennlinienabweichung
	80...150 °C	Kennlinienabweichung ± 0,2 % der Spanne / 10 K
Hinweise zur Genauigkeit / Abweichung	weitere Angaben siehe Abschnitt Diagramme und Kurven	

Temperaturüberwachung		
Genauigkeit [K]	± 2,5+ (0,08 x ( Umgebungstemperatur - Mediumtemperatur ))	
Wiederholgenauigkeit [K]	± 0,2	
Auflösung [K]	0,2	

## Reaktionszeiten

Dämpfung Prozesswert dAP [s]	0...99,99
Dämpfung Analogausgang dAA [s]	0...99,99

2-Leiter		
Sprungantwortzeit Analogausgang [ms]	30	

3-Leiter		
Min. Ansprechzeit Schaltausgang dAP [ms]	3	
Sprungantwortzeit Analogausgang [ms]	7	

## Schnittstellen

Kommunikationsschnittstelle	IO-Link
Übertragungstyp	COM2 (38,4 kBaud)



## Frontbündiger Drucksensor mit Display

PI-,10BREA01-MFRKG/US/ /P

IO-Link Revision	1.1	
SDCI-Norm	IEC 61131-9	
Profile	Common - I&D	Identification and Diagnosis
	Function	Measurement data, standard resolution
SIO-Mode	ja	
Benötigte Masterportklasse	A	
Min. Prozesszykluszeit [ms]	5,6	
IO-Link-Auflösung Druck [mbar]	0,005	
IO-Link-Auflösung Temperatur [K]	0,2	
IO-Link Prozessdaten (zyklisch)	<b>Funktion</b>	<b>Bitlänge</b>
	Druck	32
	Temperatur	32
	Gerätestatus	4
	Binäre Schaltinformationen	2
IO-Link Funktionen (azyklisch)	Anwendungsspezifische Markierung; interne Temperatur; Betriebsstundenzähler; Schaltzyklenzähler; Druckspitzenzähler; Messzellendiagnose	
Unterstützte DeviceIDs	<b>Betriebsart</b>	<b>DeviceID</b>
	default	1943

## Umgebungsbedingungen

Umgebungstemperatur [°C]	-25...80
Lagertemperatur [°C]	-40...100
Schutzart	IP 67; IP 68; IP 69K

## Zulassungen / Prüfungen

EMV	DIN EN 61326-1	
Schockfestigkeit	DIN EN 60068-2-27	50 g (11 ms)
Vibrationsfestigkeit	DIN EN 60068-2-6	20 g (10...2000 Hz)
MTTF [Jahre]		201
UL-Zulassung	Zulassungsnummer UL	J048
	File Nummer UL	E174189

## Mechanische Daten

Gewicht [g]	360,2
Gehäuse	Zylindrisch
Abmessungen [mm]	Ø 50 / L = 107
Werkstoffe	Gehäuse: 1.4404 (Edelstahl / 316L); Tasten: PBT; Dichtungen: FKM; M12-Stecker: PEI; Display: PFA; Entlüftungsmembran: PTFE
Werkstoffe in Kontakt mit dem Medium	Messzelle: Keramik (99,9 % Al <sub>2</sub> O <sub>3</sub> ); Prozessanschluss: 1.4435 (Edelstahl / 316L) Oberflächenbeschaffenheit: Ra < 0,4 µm / Rz = 4 µm; Dichtung: PTFE
Min. Druckzyklen	100 Millionen
Anzugsdrehmoment [Nm]	35
Prozessanschluss	Gewindeanschluss G 1 Außengewinde Aseptoflex Vario

## Anzeigen / Bedienelemente

Anzeige	Anzeigeeinheit	LED, grün
	Schaltzustand	LED, gelb
	Funktionsanzeige	alphanumerische Anzeige, 4-stellig
	Messwerte	alphanumerische Anzeige, 4-stellig
Anzeigeeinheit	mbar; kPa; inH <sub>2</sub> O	

PY1789



Frontbündiger Drucksensor mit Display

PI-,10BREA01-MFRKG/US/    /P

Bemerkungen

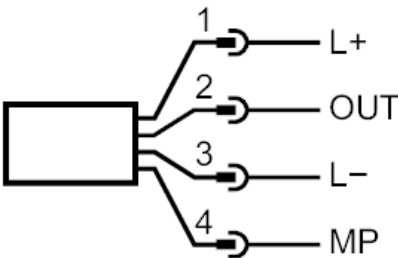
Verpackungseinheit	1 Stück
--------------------	---------

Elektrischer Anschluss

Steckverbindung: 1 x M12; Codierung: A; Kontakte: vergoldet



Anschluss



2-Leiter

1	L+	
2	OUT	AO

3-Leiter

1	L+	
2	OUT	DO2 (NO/NC), AO
3	L-	
4	MP	DO1 (NO/NC), IO-Link

Parametrierung

1	L+	
3	L-	
4	MP	IO-Link