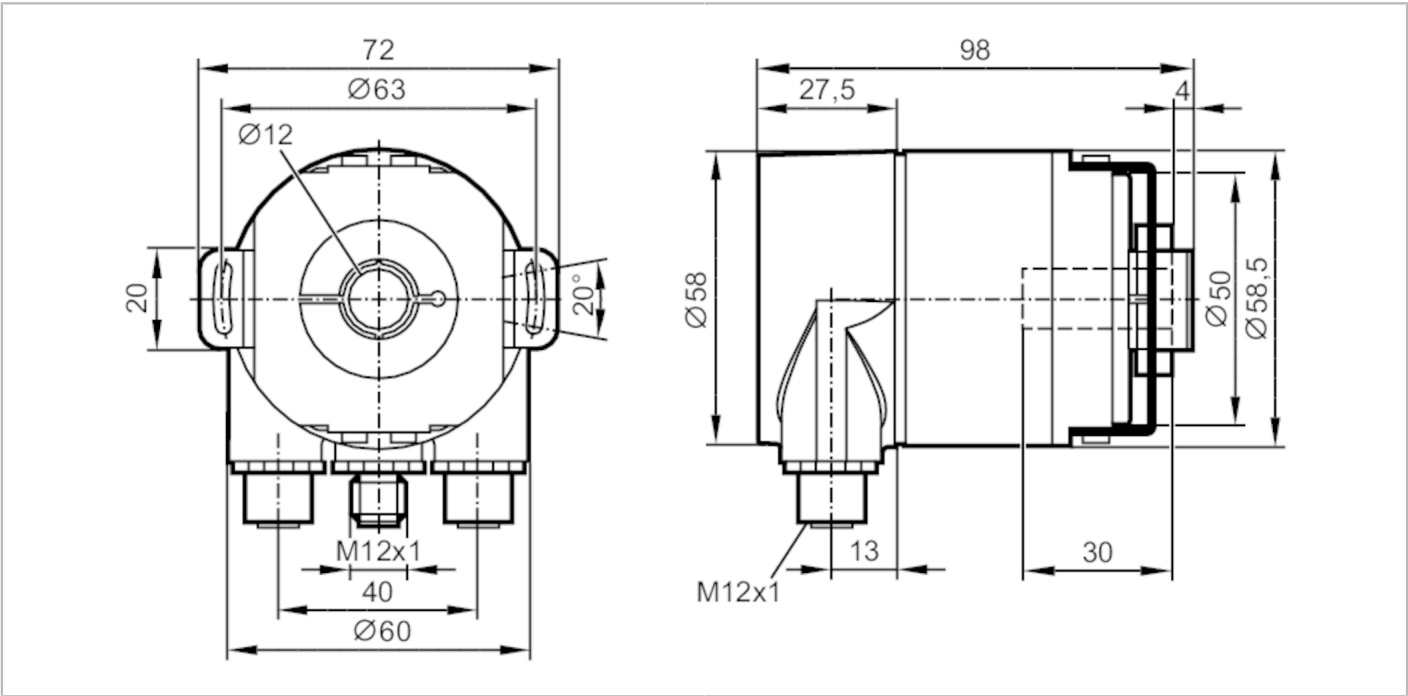


RM3010



Absoluter Multiturn-Drehgeber mit Hohlwelle

RMO12BRU41312bPRN




Produktmerkmale		
Auflösung		8192 Schritte; 4096 Umdrehungen; 25 Bit
Kommunikationsschnittstelle		ProfiNet-IO; PROFINET Encoder Profile V4.2
Wellenausführung		einseitig offene Hohlwelle
Wellendurchmesser	[mm]	12
Einsatzbereich		
Funktionsprinzip		Absolut
Umdrehungstyp		Multiturn
Elektrische Daten		
Betriebsspannung	[V]	10...30 DC
Stromaufnahme	[mA]	100; ((24 V))
Verpolungsschutz		ja
Ausgänge		
Kurzschlusschutz		ja
Codeart		binär
Mess-/Einstellbereich		
Auflösung		8192 Schritte; 4096 Umdrehungen; 25 Bit
Genauigkeit / Abweichungen		
14 - 16 Bits		
Genauigkeit	[°]	0,0439
<13 Bits		
Genauigkeit	[°]	0,022



Absoluter Multiturn-Drehgeber mit Hohlwelle

RMO12BRU41312bPRN

Software / Programmierung		
Parametriermöglichkeiten	Auflösung pro Umdrehung; Gesamtauflösung; Drehrichtung; Presetwert; Ausgabe Geschwindigkeit; IP-Adresse; MRP; MRPD; Rundachsenfunktion	
Adressierung	Software	
Schnittstellen		
Kommunikationsschnittstelle	ProfiNet-IO; PROFINET Encoder Profile V4.2	
Umgebungsbedingungen		
Umgebungstemperatur	[°C]	-40...85
Lagertemperatur	[°C]	-40...85
Max. zulässige relative Luftfeuchtigkeit	[%]	98; (Betauung nicht zulässig)
Schutzart	IP 67; (Gehäuseseitig: IP 67; Wellenseitig: IP 67)	
Zulassungen / Prüfungen		
Schockfestigkeit	DIN EN 60068-2-27	100 g (6 ms) / Halbsinus
Dauerschockfestigkeit	DIN EN 60068-2-29	10 g (16 ms) / Halbsinus
Vibrationsfestigkeit	DIN EN 60068-2-6	20 g (20...1000 Hz)
MTTF	[Jahre]	95
Mechanische Daten		
Gewicht	[g]	601
Gehäuse	Zylindrisch	
Abmessungen	[mm]	Ø 58,5 / L = 98
Werkstoffe	Aluminium; Klemmring: Messing	
Max. Drehzahl mechanisch	[U/min]	3000
Wellenausführung	einseitig offene Hohlwelle	
Wellendurchmesser	[mm]	12
Wellenwerkstoff	1.4104 (Stahl)	
Max. Wellenbelastung axial am Wellenende	[N]	40
Max. Wellenbelastung radial am Wellenende	[N]	110
Befestigungsflansch	Statorkupplung	
Bemerkungen		
Verpackungseinheit	1 Stück	
Elektrischer Anschluss - Ethernet		
Steckverbindung: 1 x M12; Codierung: D		
<div></div>		
1	Tx +	
2	Rx +	
3	Tx -	
4	Rx -	

RM3010



Absoluter Multiturn-Drehgeber mit Hohlwelle

RM012BRU41312bPRN

Elektrischer Anschluss - Spannungsversorgung

Steckverbindung: 1 x M12; Codierung: A



1	10...30 V DC
2	nicht belegt
3	GND 0 V
4	nicht belegt