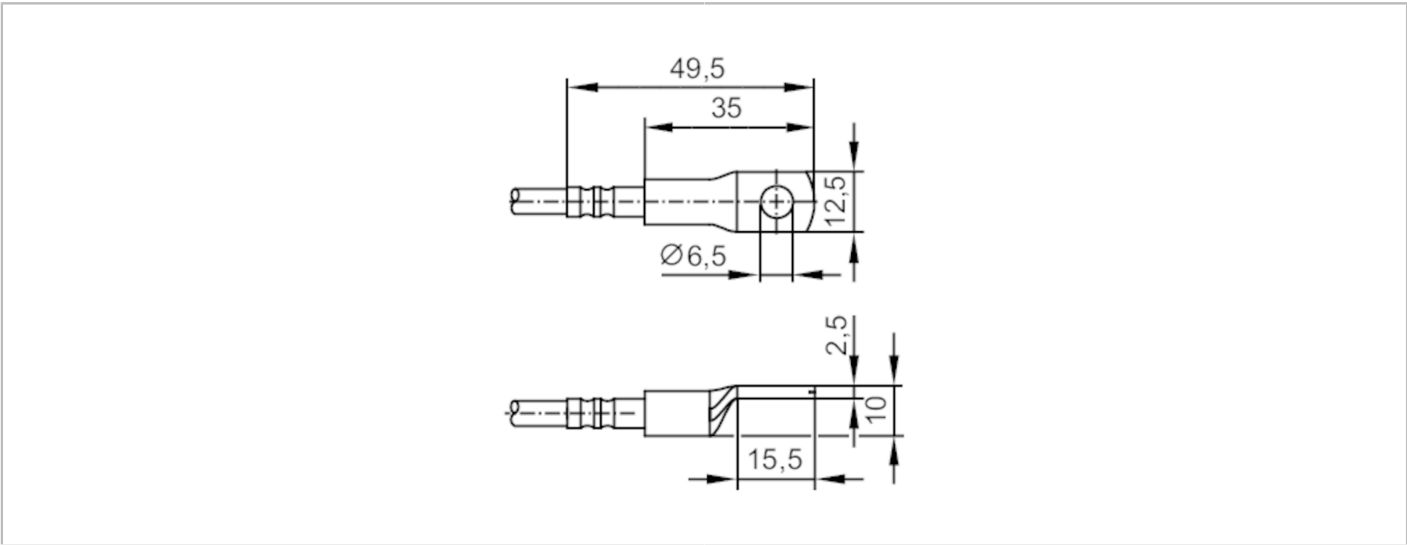




Temperatur-Kabelsensor mit Anlegefühler

TS-200-KL /US



Produktmerkmale		
Messbereich	-40...90 °C	-40...194 °F
Prozessanschluss	12,5 x 8,7 x 49,5 mm	
Einsatzbereich		
Messelement	1 x Pt 100; (nach DIN EN 60751, Klasse A)	
Montage	Kontaktsensor für feste Körper	
Elektrische Daten		
Isolationsfestigkeit	[V]	500
Schutzklasse		III
Mess-/Einstellbereich		
Messbereich	-40...90 °C	-40...194 °F
Genauigkeit / Abweichungen		
Genauigkeit	[K]	± (0,15 K + 0,002 x t )
Reaktionszeiten		
Ansprechdynamik T05 / T09	[s]	12 / 39; (Werte für plane Aluminiumfläche (eloxiert), unter Verwendung von Wärmeleitpaste.; Referenzwerte für bewegtes Wasser: 10 / 24 (< 0,1 m/s))
Umgebungsbedingungen		
Schutzart		IP 67
Zulassungen / Prüfungen		
MTTF	[Jahre]	12683,9
Mechanische Daten		
Gewicht	[g]	101,4
Gehäuse		Quaderförmig
Bauform		Anlegefühler
Abmessungen	[mm]	12,5 x 8,7 x 49,5
Werkstoffe		Hülse: 1.4571 (Edelstahl / 316Ti); Rohrkabelschuh: Kupfer vernickelt
Prozessanschluss		12,5 x 8,7 x 49,5 mm

# TS2239



## Temperatur-Kabelsensor mit Anlegefühler

TS-200-KL /US

### Bemerkungen

Bemerkungen

Applikationen nach UL S"supply class 2"

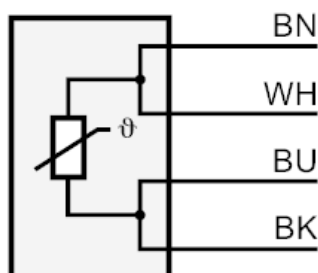
Verpackungseinheit

1 Stück

### Elektrischer Anschluss

Kabel: 2 m, PUR, Ø 4,9 mm; mit Adernendhülsen; 4 x 0,34 mm<sup>2</sup> (42 x Ø 0,1 mm )

### Anschluss



Adernfarben :  
BK = schwarz  
BN = braun  
BU = blau  
WH = weiß