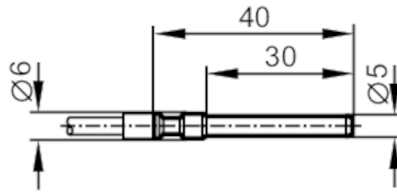


TS325A



Temperatur-Kabelsensor mit Prozessanschluss

TS-300KEKD06...../3M/3D/3G



Produktmerkmale

Messbereich	-20...80 °C	-4...176 °F
Prozessanschluss	Klemmadaption Ø 5 mm	

Einsatzbereich

Besondere Eigenschaft	Abgeschirmte Leitung	
Messelement	1 x Pt 100; (nach DIN EN 60751, Klasse B; Bestromung max. 10 mA)	
Medien	Flüssige und gasförmige Medien	
Mindesteintauchtiefe [mm]	15	

Elektrische Daten

Isulationsfestigkeit [V]	2500; (Sensorgehäuse gegen Sensorinnenaufbau)	
Schutzklasse	III	

Mess-/Einstellbereich

Messbereich	-20...80 °C	-4...176 °F
Hinweis zum Messbereich	Messbereich für Nicht-ATEX-Anwendungen: -20...180 °C / -4...356 °F	

Genauigkeit / Abweichungen

Genauigkeit [K]	± (0,30 K + 0,005 x t)	
-----------------	-------------------------	--

Reaktionszeiten

Ansprechdynamik T05 / T09 [s]	4 / 10; (nach DIN EN 60751)	
-------------------------------	-----------------------------	--

Umgebungsbedingungen

Umgebungstemperatur [°C]	-20...80	
Schutzart	IP 67	

Zulassungen / Prüfungen

ATEX GeräteKennzeichnung	Ex II 3D Ex tc IIC T100°C Dc X	
	Ex II 3G Ex ec IIC T5 Gc X	
MTTF [Jahre]	19025,9	

Mechanische Daten

Gewicht [g]	88,6	
Gehäuse	Zylindrisch	
Abmessungen [mm]	Ø 5 / L = 40	
Werkstoffe	1.4404 (Edelstahl / 316L)	
Werkstoffe in Kontakt mit dem Medium	1.4404 (Edelstahl / 316L)	
Prozessanschluss	Klemmadaption Ø 5 mm	
Stabdurchmesser [mm]	5	

TS325A



Temperatur-Kabelsensor mit Prozessanschluss

TS-300KEKD06...../3M/3D/3G

Bemerkungen

Bemerkungen

Die Werte für Genauigkeit gelten für bewegtes Wasser.

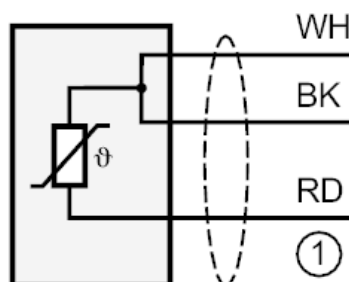
Verpackungseinheit

1 Stück

Elektrischer Anschluss

Kabel: 3 m, Silikon, abgeschirmt

Anschluss



1 = Schirm nicht mit Gehäuse verbunden
Adernfarben :
WH = weiß
BK = schwarz
RD = rot