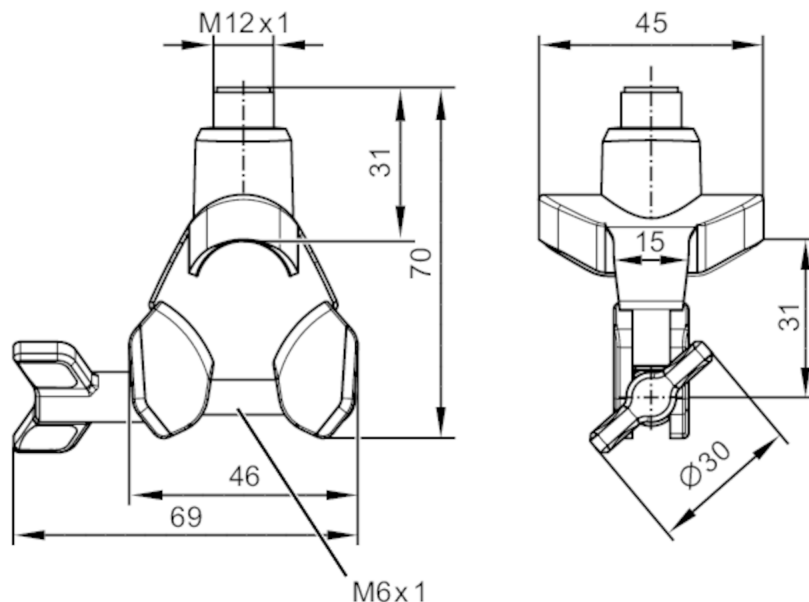


Passiver Oberflächen-Temperaturfühler

TSM020K2PCXX/US/



Produktmerkmale

Messbereich	-25...160 °C	-13...320 °F
Prozessanschluss	Anlegefühler DN20 (Ø 21...24 mm)	

Einsatzbereich

Besondere Eigenschaft	Vergoldete Kontakte
Messelement	1 x Pt 1000; (nach DIN EN 60751, Klasse A)
Montage	Passiver Oberflächen-Temperaturfühler für feste Körper; Clamp-On-Lösung

Elektrische Daten

Schutzklasse	III
Überspannungskategorie	II

Mess-/Einstellbereich

Messbereich	-25...160 °C	-13...320 °F
-------------	--------------	--------------

Genauigkeit / Abweichungen

Genauigkeit	[K]	$\pm (0,15 \text{ K} + 0,002 \times T)$; (Einfluss der Umgebungstemperatur auf die Genauigkeit: $0,025 \times (T_a - T)$)
-------------	-----	---

Reaktionszeiten

Ansprechdynamik T05 / T09	[s]	7,5 / 25; (Referenzwerte für bewegtes Wasser: $> 0,4 \text{ m/s}$)
---------------------------	-----	---

Umgebungsbedingungen

Umgebungstemperatur	[°C]	-25...80
Max. zulässige relative Luftfeuchtigkeit	[%]	90; (nicht kondensierend)
Max. Höhe über NN	[m]	2000
Schutzart		IP 69K
Verschmutzungsgrad		3



Passiver Oberflächen-Temperaturfühler

TSM020K2PCXX/US/

Zulassungen / Prüfungen

MTTF [Jahre] 22831

Mechanische Daten

Gewicht [g]	134,2
Bauform	Oberflächen-Temperaturfühler
Abmessungen [mm]	70 x 69 x 45
Werkstoffe	Befestigungsschelle: 1.4404 (Edelstahl / 316L); Gehäuse: PPSU; Dichtring: FKM
Prozessanschluss	Anlegefühler DN20 (Ø 21...24 mm)

Bemerkungen

Bemerkungen	Ta = Umgebungstemperatur
	T = Prozesstemperatur
Verpackungseinheit	1 Stück

Elektrischer Anschluss

Steckverbindung: 1 x M12; Codierung: A; Kontakte: vergoldet



Anschluss

