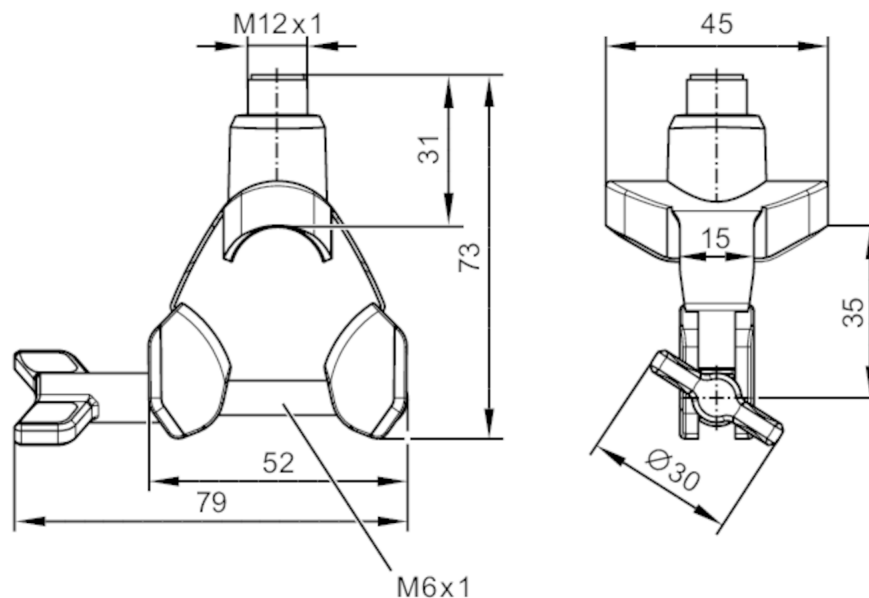


# TSM401



## Temperatur-Kabelsensor mit Anlegefühler

TSM025K2PCXX/US/



### Produktmerkmale

Messbereich	-25...160 °C	-13...320 °F
Prozessanschluss	Anlegefühler DN25 ( Ø 25...30 mm)	

### Einsatzbereich

Besondere Eigenschaft	Vergoldete Kontakte
Messelement	1 x Pt 1000; (nach DIN EN 60751, Klasse A)
Montage	Kontaktsensor für feste Körper; Clamp-On-Lösung

### Elektrische Daten

Schutzklasse	III
Überspannungskategorie	II

### Mess-/Einstellbereich

Messbereich	-25...160 °C	-13...320 °F
-------------	--------------	--------------

### Genauigkeit / Abweichungen

Genauigkeit	[K]	$\pm (0,15 \text{ K} + 0,002 \times  T )$ ; (Einfluss der Umgebungstemperatur auf die Genauigkeit: $0,025 \times (T_a - T)$ )
-------------	-----	---

### Reaktionszeiten

Ansprechdynamik T05 / T09	[s]	7,5 / 25; (Referenzwerte für bewegtes Wasser: $> 0,4 \text{ m/s}$ )
---------------------------	-----	---

### Umgebungsbedingungen

Umgebungstemperatur	[°C]	-25...80
Max. zulässige relative Luftfeuchtigkeit	[%]	90; (nicht kondensierend)
Max. Höhe über NN	[m]	2000
Schutzart		IP 69K
Verschmutzungsgrad		3

# TSM401



## Temperatur-Kabelsensor mit Anlegefühler

TSM025K2PCXX/US/

Zulassungen / Prüfungen		
MTTF	[Jahre]	22831
Mechanische Daten		
Gewicht	[g]	135
Bauform		Oberflächen-Temperaturfühler
Abmessungen	[mm]	73 x 79 x 45
Werkstoffe		Befestigungsschelle: 1.4404 (Edelstahl / 316L); Gehäuse: PPSU; Dichtring: FKM
Prozessanschluss		Anlegefühler DN25 ( Ø 25...30 mm)
Bemerkungen		
Bemerkungen		Ta = Umgebungstemperatur
		T = Prozesstemperatur
Verpackungseinheit		1 Stück
Elektrischer Anschluss		

Steckverbindung: 1 x M12; Codierung: A; Kontakte: vergoldet



### Anschluss

