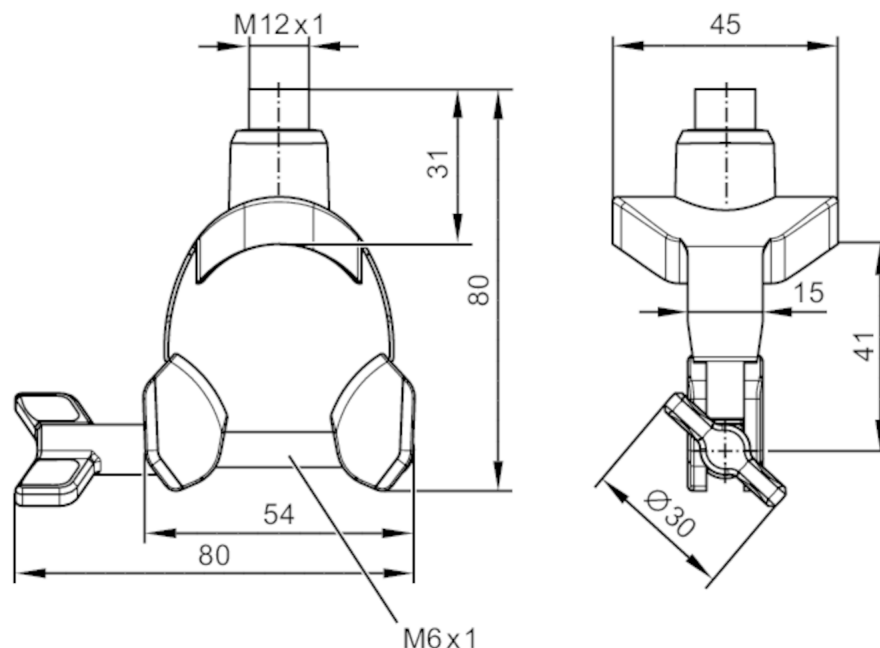


# TSM501



## Temperatur-Kabelsensor mit Anlegefühler

TSM032K2PCXX/US/



### Produktmerkmale

Messbereich	-25...160 °C	-13...320 °F
Prozessanschluss	Anlegefühler DN32 ( Ø 32...36 mm)	

### Einsatzbereich

Besondere Eigenschaft	Vergoldete Kontakte
Messelement	1 x Pt 1000; (nach DIN EN 60751, Klasse A)
Montage	Kontaktsensor für feste Körper; Clamp-On-Lösung

### Elektrische Daten

Schutzklasse	III
Überspannungskategorie	II

### Mess-/Einstellbereich

Messbereich	-25...160 °C	-13...320 °F
-------------	--------------	--------------

### Genauigkeit / Abweichungen

Genauigkeit	[K]	$\pm (0,15 \text{ K} + 0,002 \times  T )$ ; (Einfluss der Umgebungstemperatur auf die Genauigkeit: $0,02 \times (T_a - T)$ )
-------------	-----	--

### Reaktionszeiten

Ansprechdynamik T05 / T09	[s]	7,5 / 25; (Referenzwerte für bewegtes Wasser: (> 0,4 m/s))
---------------------------	-----	--

### Umgebungsbedingungen

Umgebungstemperatur	[°C]	-25...80
Max. zulässige relative Luftfeuchtigkeit	[%]	90; (nicht kondensierend)
Max. Höhe über NN	[m]	2000
Schutzart		IP 69K
Verschmutzungsgrad		3

## Temperatur-Kabelsensor mit Anlegefühler

TSM032K2PCXX/US/

## Zulassungen / Prüfungen

MTTF [Jahre] 22831

## Mechanische Daten

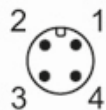
Gewicht [g]	163,6
Bauform	Oberflächen-Temperaturfühler
Abmessungen [mm]	80 x 80 x 45
Werkstoffe	Befestigungsschelle: 1.4404 (Edelstahl / 316L); Gehäuse: PPSU; Dichtring: FKM
Prozessanschluss	Anlegefühler DN32 ( Ø 32...36 mm)

## Bemerkungen

Bemerkungen	Ta = Umgebungstemperatur
	T = Prozesstemperatur
Verpackungseinheit	1 Stück

## Elektrischer Anschluss

Steckverbindung: 1 x M12; Codierung: A; Kontakte: vergoldet



## Anschluss

