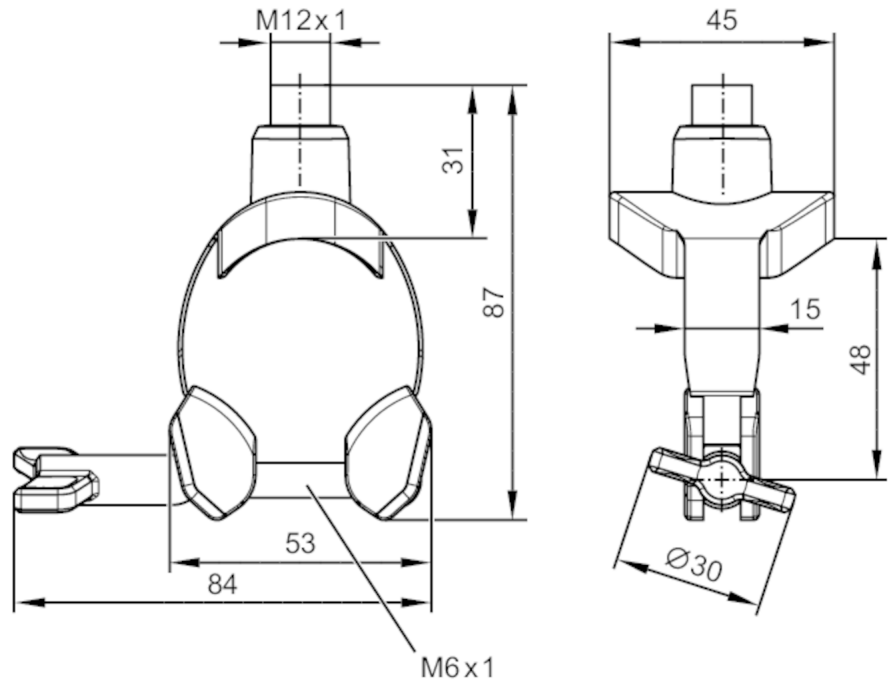


TSM601



Temperatur-Kabelsensor mit Anlegefühler

TSM040K2PCXX/US/



Produktmerkmale		
Messbereich	-25...160 °C	-13...320 °F
Prozessanschluss	Anlegefühler DN40 ( Ø 38...45 mm)	
Einsatzbereich		
Besondere Eigenschaft	Vergoldete Kontakte	
Messelement	1 x Pt 1000; (nach DIN EN 60751, Klasse A)	
Montage	Kontaktsensor für feste Körper; Clamp-On-Lösung	
Elektrische Daten		
Schutzklasse	III	
Überspannungskategorie	II	
Mess-/Einstellbereich		
Messbereich	-25...160 °C	-13...320 °F
Genauigkeit / Abweichungen		
Genauigkeit	[K]	± (0,15 K + 0,002 x T ); (Einfluss der Umgebungstemperatur auf die Genauigkeit: 0,02 x (Ta - T))
Reaktionszeiten		
Ansprechdynamik T05 / T09	[s]	7,5 / 25; (Referenzwerte für bewegtes Wasser: (> 0,4 m/s))
Umgebungsbedingungen		
Umgebungstemperatur	[°C]	-25...80
Max. zulässige relative Luftfeuchtigkeit	[%]	90; (nicht kondensierend)
Max. Höhe über NN	[m]	2000
Schutzart	IP 69K	

# TSM601



## Temperatur-Kabelsensor mit Anlegefühler

TSM040K2PCXX/US/

Verschmutzungsgrad	3
--------------------	---

### Zulassungen / Prüfungen

MTTF	[Jahre]	22831
------	---------	-------

### Mechanische Daten

Gewicht	[g]	140,9
Bauform		Oberflächen-Temperaturfühler
Abmessungen	[mm]	87 x 84 x 45
Werkstoffe		Befestigungsschelle: 1.4404 (Edelstahl / 316L); Gehäuse: PPSU; Dichtring: FKM
Prozessanschluss		Anlegefühler DN40 ( Ø 38...45 mm)

### Bemerkungen

Bemerkungen	Ta = Umgebungstemperatur
	T = Prozesstemperatur
Verpackungseinheit	1 Stück

### Elektrischer Anschluss

Steckverbindung: 1 x M12; Codierung: A; Kontakte: vergoldet



### Anschluss

