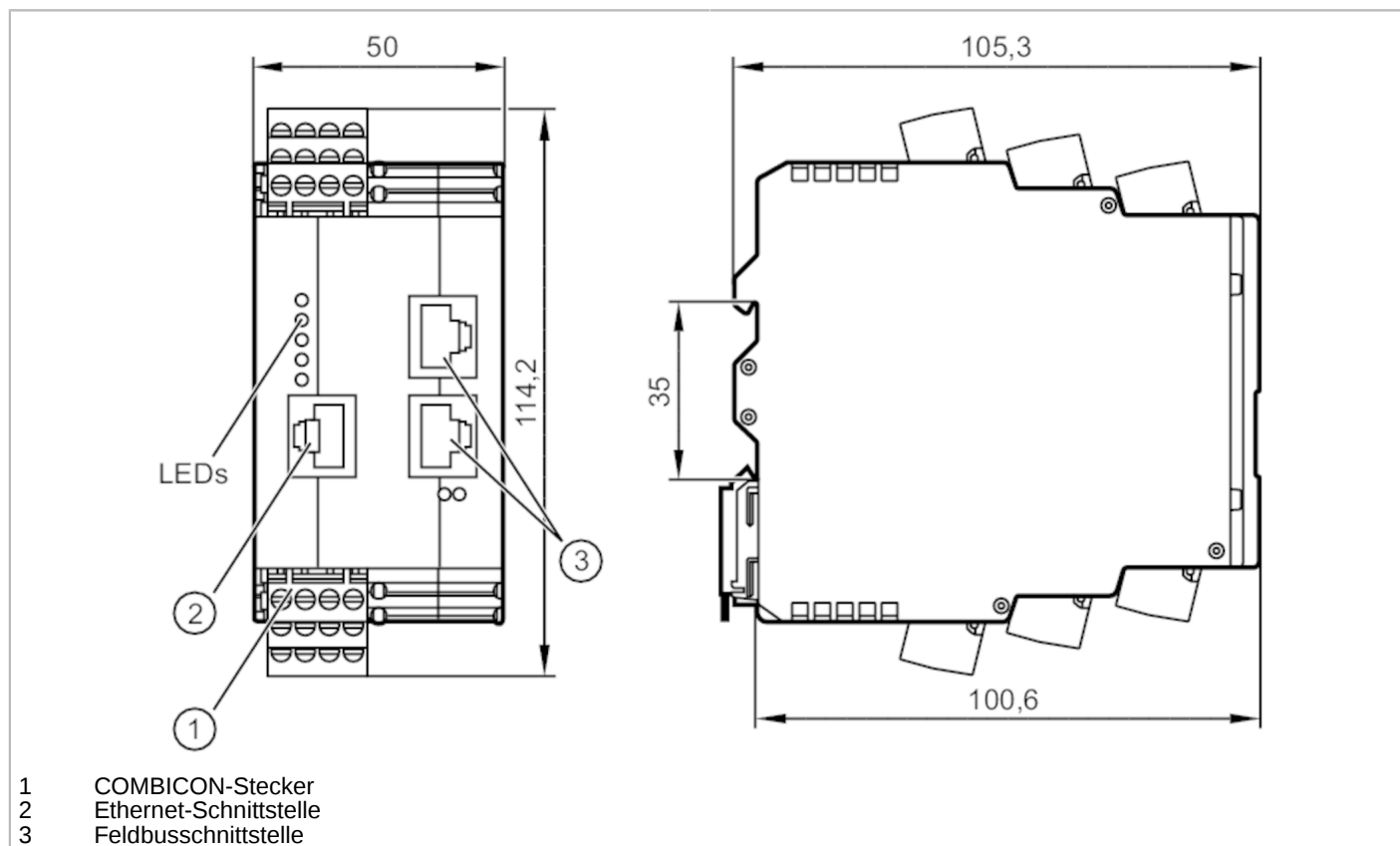


VSE151



Diagnoseelektronik für Schwingungssensoren

DIAGNOSTIC ELECTRONICS



Einsatzbereich		
Ausführung	Klemmschienengehäuse, Parametrierbar über PC-Software, VES004	
Applikation	kontinuierliche Schwingungsüberwachung	
Elektrische Daten		
Betriebsspannungstoleranz [%]	20	
Betriebsspannung [V]	24 DC; (bei Verwendung des IEPE-Eingangs: 24 V + 20%; IEPE = Integrated Electronics Piezo Electric)	
Stromaufnahme [mA]	200; (24 V)	
Schutzklasse	III	
Ein-/Ausgänge		
Gesamtzahl der Ein- und Ausgänge	8; (parametrierbar)	
Eingänge		
Dynamische Eingänge		
Anzahl	4	
Anschluss	S1...S4	
Analogeingang	Funktionstyp	Strom, dynamisch
	Eingangsbereich	0...10 mA / IEPE / 4...20 mA
	Eingangsfrequenz [Hz]	0,1...12000
	Auflösung	16 Bit
	Samplingrate	100 kSamples



Diagnoseelektronik für Schwingungssensoren

DIAGNOSTIC ELECTRONICS

Prozesswerteingänge, analog / digital		
Anzahl	2	
Anschluss	IN1, IN2	
Digitaleingang	Funktionstyp	Impuls
	Beschaltung	HTL
	Frequenz [Hz]	0,1...100000
Analogeingang	Funktionstyp	Strom
	Eingangsbereich [mA]	4...20
	Auflösung	12 Bit
Ausgänge		
Max. Bürde [Ω]	500	
Kurzschlusschutz	ja	
Ausführung Kurzschlusschutz	getaktet	
Überlastfest	ja	
Multifunktionsausgänge, analog / digital		
Anzahl	1	
Anschluss	OU1	
Digitalausgang	Elektrische Ausführung	PNP
	Ausgangsfunktion	Schließer / Öffner (parametrierbar)
Analogausgang	Funktionstyp	Strom
	Ausgangsbereich [mA]	4...20
Digitalausgänge		
Anzahl	1	
Anschluss	OU2	
Digitalausgang	Elektrische Ausführung	PNP
	Ausgangsfunktion	Schließer / Öffner (parametrierbar)
Schnittstellen		
Kommunikationsschnittstelle	Ethernet	
Anzahl der Ethernet-Schnittstellen	1	
Ethernet		
Übertragungsstandard	10Base-T; 100Base-TX	
Übertragungsrate	10/100 MBit/s	
Steckertyp	RJ45	
Protokoll	TCP/IP	
Werkseinstellungen	IP-Adresse: 192.168.0.1	
Ethernet/IP		
Übertragungsstandard	100Base-TX	
Übertragungsrate	100 MBit/s	
Protokoll	EtherNet/IP	
Werkseinstellungen	IP-Adresse: 0.0.0.0	
	Subnetzmaske: 0.0.0.0	
	Gateway IP-Adresse: 0.0.0.0	
	MAC-Adresse: siehe Typenschild	



Diagnoseelektronik für Schwingungssensoren

DIAGNOSTIC ELECTRONICS

Hinweis zu Schnittstellen	QoS (Quality of Service)	
	ACD (Address Conflict Detection)	
	Unterstützte Netzwerk-Topologien: Linie	
	Ring	
Umgebungsbedingungen		
Umgebungstemperatur	[°C]	0...60
Lagertemperatur	[°C]	0...60
Schutzart		IP 20
Zulassungen / Prüfungen		
EMV	EN IEC 61000-6-2	
	EN IEC 61000-6-4	
MTTF	[Jahre]	91
Mechanische Daten		
Gewicht	[g]	414,7
Montageart	Tragschienenmontage; (TH35 (EN 60715))	
Abmessungen	[mm]	114,2 x 50 x 105,3
Werkstoffe	Gehäuse: PA	
Datenspeicher		
Historienspeicher	ja	
Datenspeicher gepuffert	ja	
Ausführung Datenspeicher	Ringspeicher; FIFO	
Echtzeituhr	ja	
Speicherort	intern	
Speicherintervall	min. 1 min	
Speichergröße	881664 Datensätze	
Zubehör		
Zubehör optional	Gekreuztes Ethernet-Patchkabel für die Direktverbindung zum PC	
Bemerkungen		
Verpackungseinheit	1 Stück	

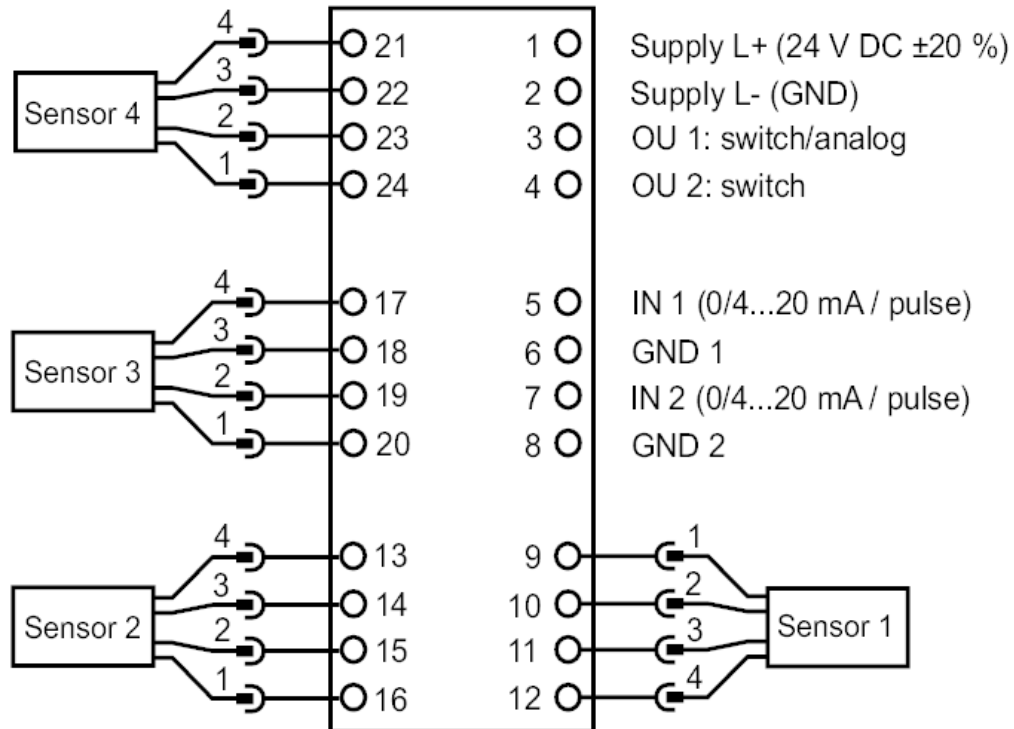
Diagnoseelektronik für Schwingungssensoren

DIAGNOSTIC ELECTRONICS

Elektrischer Anschluss

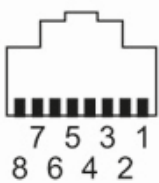
COMBICON: ; Max. Leitungslänge: 250 m

Anschluss



Elektrischer Anschluss - Ethernet

Steckverbindung: RJ45



1	TxD +
2	TxD -
3	RxD +
4	n.c.
5	n.c.
6	RxD -
7	n.c.
8	n.c.