

Verteilerleiste

aus Aluminium

PLUS ||

Artikel Nr. 112527

Typen Nr. VT 15506



Beispielhafte Darstellung

Zur einfachen Montage von Druckluft-Entnahmestellen (Verschraubungen, Steckverbinder, Kupplungen etc.). Wahlweise mit 2, 3, 4 oder 6 Abgängen, einseitig oder beidseitig.

Technische Informationen

Anschlussgewinde	6 x M5 IG
Eingangsgewinde	G 1/8 IG
Durchgangsgewinde	G 1/8 IG
Anzahl Anschlüsse	6

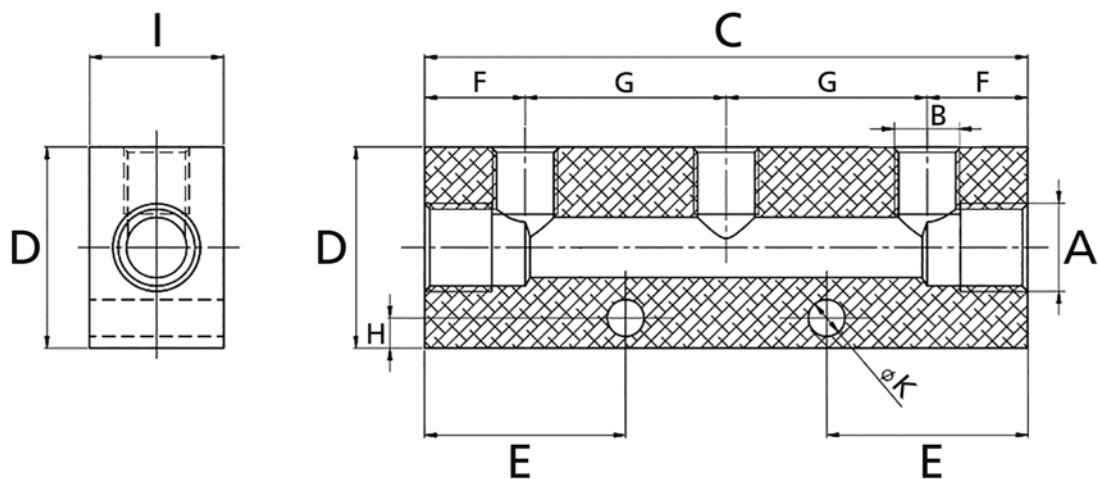
Kaufmännische Daten

Zolltarifnummer	76090000
Ursprungsland	IT
eCl@ss 5.1.4	27294206
eCl@ss 9.0	27294206
UNSPSC_Code_v190501	27131601
UNSPSC_CodeDesc_v190501	Air manifolds

Material Informationen

REACH SVHC1 Stoff Name	lead
CAS-Nr. SVHC 1	7439-92-1
RoHS Werkstoff-Hinweis	RoHS compliant
REACH Info	contains SVHC substance

Abmessungen



Anschlussge- winde	Eingangsge- winde	Durchgangsge- winde	C	D	F	G	H	I	Ø K
			mm	mm	mm	mm	mm	mm	mm
6 x M5 IG	G 1/8 IG	G 1/8 IG	105	20	15	15	3	15	4,25