

Verteilerleiste

aus Aluminium

PLUS ||

Artikel Nr. 112536

Typen Nr. VT 15302



Beispielhafte Darstellung

Zur einfachen Montage von Druckluft-Entnahmestellen (Verschraubungen, Steckverbinder, Kupplungen etc.). Wahlweise mit 2, 3, 4 oder 6 Abgängen, einseitig oder beidseitig.

Technische Informationen

Anschlussgewinde	2 x G 1/8 IG
Eingangsgewinde	G 3/8 IG
Durchgangsgewinde	G 3/8 IG
Anzahl Anschlüsse	2

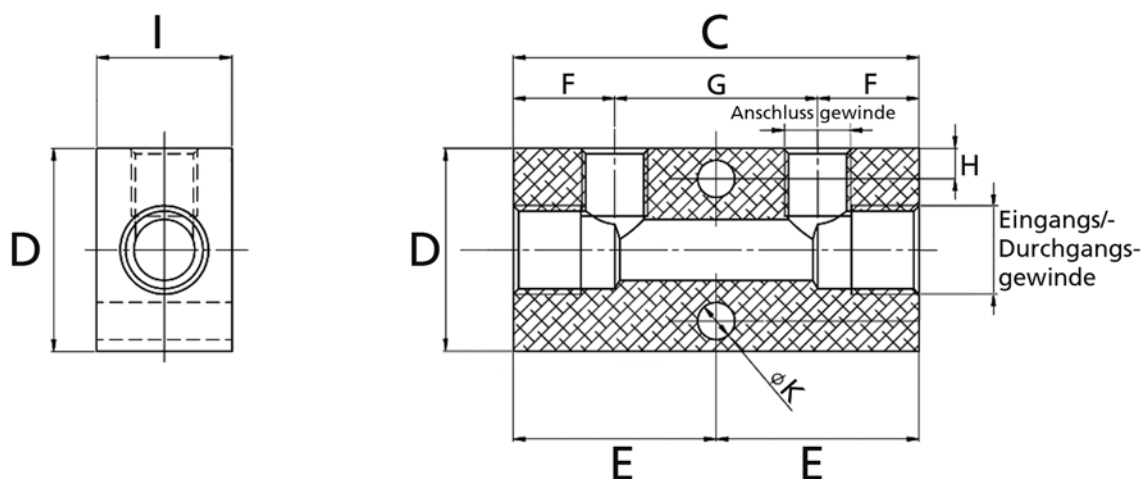
Kaufmännische Daten

Zolltarifnummer	76090000
Ursprungsland	IT
eCl@ss 5.1.4	27294206
eCl@ss 9.0	27294206
UNSPSC_Code_v190501	27131601
UNSPSC_CodeDesc_v190501	Air manifolds

Material Informationen

REACH SVHC1 Stoff Name	lead
CAS-Nr. SVHC 1	7439-92-1
RoHS Werkstoff-Hinweis	RoHS compliant
REACH Info	contains SVHC substance

Abmessungen



Anschlussge- winde	Eingangsgewinde	Durchgangsgewinde	C	D	E	F	G	H	I	Ø K
mm	mm	mm	mm	mm	mm	mm	mm	mm	mm	mm
2 x G 1/8 IG	G 3/8 IG	G 3/8 IG	66	40	33	18	30	4,5	20	5,5