

# Verteilerleiste

aus Aluminium

**PLUS** ||

Artikel Nr. 112542

Typen Nr. VT 15404



Beispielhafte Darstellung

Zur einfachen Montage von Druckluft-Entnahmestellen (Verschraubungen, Steckverbinder, Kupplungen etc.). Wahlweise mit 2, 3, 4 oder 6 Abgängen, einseitig oder beidseitig.

## Technische Informationen

Anschlussgewinde	4 x G 1/4 IG
Eingangsgewinde	G 1/2 IG
Durchgangsgewinde	G 1/2 IG
Anzahl Anschlüsse	4
L	20 mm

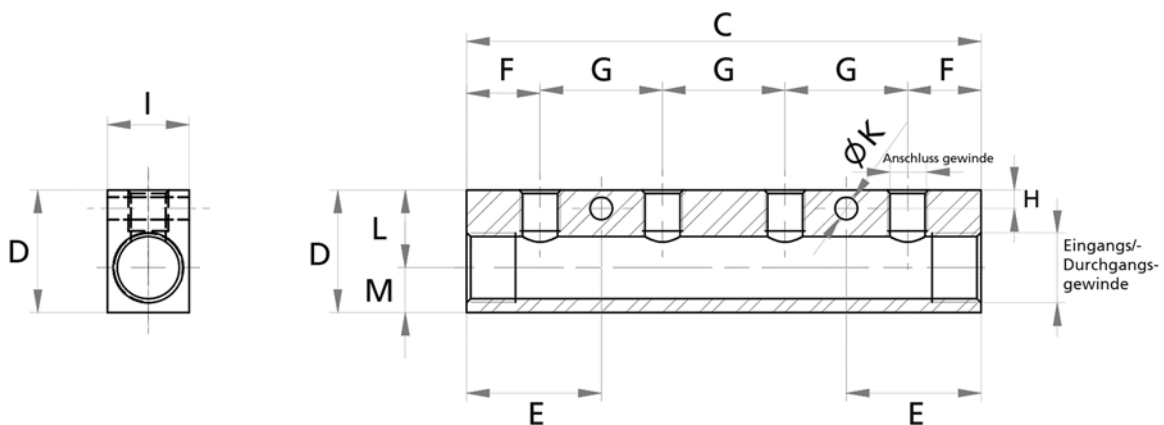
## Kaufmännische Daten

Zolltarifnummer	76090000
Ursprungsland	IT
eCl@ss 5.1.4	27294206
eCl@ss 9.0	27294206
UNSPSC_Code_v190501	27131601
UNSPSC_CodeDesc_v190501	Air manifolds

## Material Informationen

REACH SVHC1 Stoff Name	lead
CAS-Nr. SVHC 1	7439-92-1
RoHS Werkstoff-Hinweis	RoHS compliant
REACH Info	contains SVHC substance

## Abmessungen



Anschlussge- winde	Eingangsge- winde	Durchgangsge- winde	C	D	E	F	G	H	I	$\varnothing K$	L
mm	mm	mm	mm	mm	mm	mm	mm	mm	mm	mm	mm
4 x G 1/4 IG	G 1/2 IG	G 1/2 IG	152	40	40	22	36	6	30	6,5	20

<b>M</b>
<b>mm</b>
20