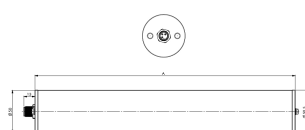


## LED Rohrleuchte



<b>Artikel-Nr.</b>	158210-02
<b>EAN:</b>	4260556628394
<b>Modell:</b>	INROLED 50 CleanPro ECO
<b>Bestell-Nr.:</b>	158210-02
<b>Modell:</b>	INROLED 50 CleanPro ECO
<b>Bauform:</b>	LED Rohrleuchte
<b>Leuchtmittel:</b>	SMD LED
<b>Lampenleistung:</b>	~13 W
<b>Lampenlichtstrom:</b>	2004 lm
<b>Lampenlichtausbeute:</b>	~155 lm/W
<b>Lichtverteilung:</b>	Direkt
<b>Lichtfarbe:</b>	5700K 3-step MacAdam
<b>Farbwiedergabe (Ra):</b>	>85
<b>Anschlusswert Leuchte:</b>	24V DC $\pm$ 10%
<b>Anschluss Leuchte:</b>	M12 A-kodiert
<b>Polzahl:</b>	3
<b>Schutzart:</b>	IP67/IP69K
<b>Schutzklasse:</b>	III
<b>Entblendung:</b>	opalweiß
<b>Abstrahlwinkel:</b>	100°
<b>Betriebstemperatur:</b>	-30 °C - +70 °C
<b>Reinigungstemperatur:</b>	Bis max. +80 °C (Leuchte Aus)
<b>Lagertemperatur:</b>	-30 °C - +80 °C
<b>Lampenlebensdauer:</b>	> 100.000 h (L80/B10)
<b>Material Gehäuse:</b>	Rohr - Polycarbonat, matt, splitterfrei mit Ecolab-Beschichtung Deckel/M12 Stecker - V4A
<b>Schlagfestigkeit:</b>	IK09
<b>Höhe [B] x Breite [C]:</b>	Ø 50 mm
<b>Länge [A]:</b>	565 mm
<b>Gewicht:</b>	930 g
<b>Bruttogewicht:</b>	1140 g
<b>Risikogruppe (DIN EN 62471):</b>	Freie Gruppe
<b>Kennzeichnungen:</b>	CE, UKCA
<b>Dimmbar:</b>	Extern PWM <5kHz
<b>Gefertigt in:</b>	Deutschland
<b>Besonderheit:</b>	Food+Beverage geeignet: Ecolab zertifiziert, HACCP-Zertifikat