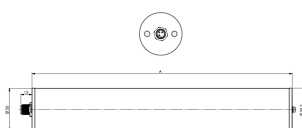


LED Rohrleuchte



| | |
|-------------------------------------|---|
| Artikel-Nr. | 158310-01 |
| EAN: | 4260556628325 |
| Modell: | INROLED 50 CleanPro POWER |
| Bestell-Nr.: | 158310-01 |
| Modell: | INROLED 50 CleanPro POWER |
| Bauform: | LED Rohrleuchte |
| Leuchtmittel: | SMD LED |
| Lampenleistung: | ~32,6 W |
| Lampenlichtstrom: | 5062 lm |
| Lampenlichtausbeute: | ~155 lm/W |
| Lichtverteilung: | Direkt |
| Lichtfarbe: | 5700K 3-step MacAdam |
| Farbwiedergabe (Ra): | >85 |
| Anschlusswert Leuchte: | 24V DC \pm 10% |
| Anschluss Leuchte: | M12 A-kodiert |
| Polzahl: | 3 |
| Schutzart: | IP67/IP69K |
| Schutzklasse: | III |
| Entblendung: | opalweiß |
| Abstrahlwinkel: | 100° |
| Betriebstemperatur: | -30 °C - +50 °C |
| Reinigungstemperatur: | Bis max. +80 °C (Leuchte Aus) |
| Lagertemperatur: | -30 °C - +80 °C |
| Lampenlebensdauer: | > 100.000 h (L80/B10) |
| Material Gehäuse: | Rohr - Polycarbonat, matt, splitterfrei mit Ecolab-Beschichtung Deckel/M12 Stecker - V4A |
| Schlagfestigkeit: | IK09 |
| Höhe [B] x Breite [C]: | Ø 50 mm |
| Länge [A]: | 740 mm |
| Gewicht: | 1200 g |
| Bruttogewicht: | 1530 g |
| Risikogruppe (DIN EN 62471): | Freie Gruppe |
| Kennzeichnungen: | CE, UKCA |
| Dimmbar: | Extern PWM <5kHz |
| Gefertigt in: | Deutschland |
| Besonderheit: | Food+Beverage geeignet: Ecolab zertifiziert, HACCP-Zertifikat |