



**ParaBolic®**  
Technology

- Hervorragende Haftung
- Anti-Ermüdungs-Effekt
- Prävention von MSE

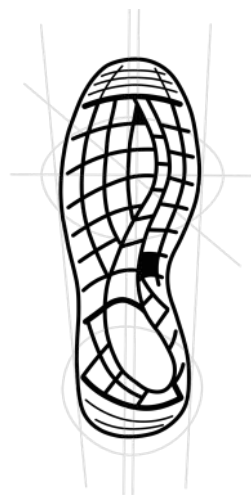


## PRODUKTINFORMATIONEN

- **Obermaterial** : wasserabweisende Mikrofaser
- **Innenfutter** : abriebfestes Textil
- **Zehenschutzkappe** : Stahl
- **Zwischensohle** : „Fibre-LS“
- **Sohle** : ParaBolic®-SPORTY/ 2PU
- **Lieferbare Größen** : 36 bis 48 (Weite XL)
- **Artikelgrundnummer** : 8095

## BESONDERHEITEN

- ESD-Modell : Elektrischer Widerstand von < 35 M $\Omega$
- hervorragende Bodenhaftung (SR - Slip Resistance)
- benzin- und ölresistente Sohle (FO - Resistance to Fuel and Oil)
- zertifiziert für MEMORYfoam-Einlegesohlen, und OPUS semiorthopädische Einlegesohlen
- geeignet für eine Versorgung mit dem Springer-Einlagen-System nach DGUV Regel 112-191



## SPORTY

### SOHLEN-HIGHLIGHTS

- Parabolic®-Patent mit Anti-Ermüdungs-Feder effekt und verbesserter Stabilität
- optimierte Grifffläche und abgerundete Ferse für mehr Komfort beim Fahren von Fahrzeugen
- Berücksichtigung der natürlichen Fußform und flache Unisex-Sohle im sportlichen Stil
- Sohle unterhalb der Fußhöhe angespritzt, dadurch bessere Anpassung des Obermaterials an die Fußform mit großer Flexibilität der Sohle

### ANWENDUNGSBEREICHE

- Handwerk, Maschinenbau, Lager, Logistik, Elektronik- und Automobilsektor
- **Achtung** : ESD-Schuhe sind nicht geeignet bei Arbeiten an elektrischer Spannung führende Quellen. ESD-Schuhe schützen Gegenstände, nicht den Träger!



## EIGENSCHAFTEN SCHAFT

- **Obermaterial** : Mikrofaser
- **Zunge** : hochfestes Textil
- **Innenfutter** : abriebfestes Textil



## EIGENSCHAFTEN SOHLE

- **Name** : SPORTY
- **Material** : Polyurethan / Polyurethan
- **Sohle antistatisch**
- **Reibungskoeffizient (SRA)** :  
Gleiten der Lauffläche nach vorne : 0,37 (Norm  $\geq 0,32$ )  
Gleiten der Ferse nach vorne : 0,32 (Norm  $\geq 0,28$ )
- **Reibungskoeffizient (SRB)** :  
Gleiten der Lauffläche nach vorne : 0,27 (Norm  $\geq 0,18$ )  
Gleiten der Ferse nach vorne : 0,20 (Norm  $\geq 0,13$ )

## ARTIKEL

- **Name** : Bolt S3 ESD
- **Artikelgrundnummer** : 8095



## WEITERE INFORMATIONEN

- **Gewicht** : 534 g (pro Schuh in Größe 42)

## VERPACKUNG

- **von 36 bis 40**  
**Box** 315 x 220 x 125 mm  
**Karton** 635 x 445 x 325 mm  
(10 Boxen pro Karton)
- **von 41 bis 48**  
**Box** 355 x 220 x 130 mm  
**Karton** 660 x 450 x 360 mm  
(10 Boxen pro Karton)

## EAN-NUMMERN

- |      |               |      |               |
|------|---------------|------|---------------|
| ▪ 36 | 3237154268360 | ▪ 43 | 3237154268438 |
| ▪ 37 | 3237154268377 | ▪ 44 | 3237154268448 |
| ▪ 38 | 3237154268384 | ▪ 45 | 3237154268452 |
| ▪ 39 | 3237154268391 | ▪ 46 | 3237154268469 |
| ▪ 40 | 3237154268407 | ▪ 47 | 3237154268476 |
| ▪ 41 | 3237154268414 | ▪ 48 | 3237154268483 |
| ▪ 42 | 3237154268421 |      |               |

## GRUNDLEGENDE UND ZUSÄTZLICHE ANFORDERUNGEN NACH NORM EN ISO 20345: 2011

<b>A</b> Antistatik (Antistatic)	<b>FO</b> Kraftstoffbeständigkeit (Resistance of Fuel and Oil)	<b>WR</b> Wasserdichtigkeit (Water Resistance)
<b>AN</b> Knöchelschutz (Ankle Protection)	<b>HI</b> Hitzeisolierung (Heat Isolation)	<b>WRU</b> Wasserdichtes Obermaterial (Water Resistant Upper)
<b>CI</b> Kälteisolierung (Cold Isolation)	<b>HRO</b> Verhalten gegen Kontakthitze (Heat Resistance Outsole)	<b>SRC</b> Rutschfestigkeit (SRC=SRA+SRB) (Slip Resistance A/B/C)
<b>CR</b> Schnittfestigkeit (Cut Resistance)	<b>M</b> Mittelfußschutz (Metatarsal Protection)	
<b>E</b> Energieaufnahme (Energy Absorption)	<b>P</b> Widerstand gegen Durchstich (Perforation Resistance)	