

Entsperrbares Rückschlagventil Typ CRH und RHC

Hydraulisch entsperrbare Rückschlagventile gehören zur Gruppe der Sperrventile. Sie sperren eine bzw. beide Hydroverbraucherleitungen ab oder dienen als hydraulisch betätigtes Ablas- oder Umlaufventil.

Das Rückschlagventil Typ ist im geschlossenen Zustand leckölfrei dicht.

Es ist einschraubbar und in Steuerblöcke integrierbar. Die dafür benötigten Aufnahmebohrungen sind einfach herzustellen.

Das Rückschlagventil Typ ist mit Vorentlastung lieferbar. Eine Vorentlastung unterdrückt Entspannungsschläge, die bei hohem Druck und großem Verbrauchervolumen auftreten können.

Eigenschaften und Vorteile:

- Einschraubventil
- Drücke bis 700 bar
- Volumenströme bis 200 l/min
- robust

Anwendungsgebiete:

- Industriehydraulik
- Baumaschinen



Geräteart:	hydraulisch entsperrbares Rückschlagventil
Ausführung:	Einbauventil Einschraubventil
Betätigung:	hydraulisch
p_{max}:	700 bar
Q_{max}:	200 l/min

Aufbau und Bestellbeispiel

CRH 3 V

Funktion

ohne Vorentlastung (-)
mit Vorentlastung (V)

Grundtyp, Baugröße

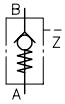
Entsperrbares Rückschlagventil
Typ CRH, Baugröße 1 bis 3 und
Typ RHC, Baugröße 1 bis 6

weitere Ausführungen:

- mit höherem Entsperrverhältnis (ca. 4,5 : 1)
- mit abgedichteten Aufsteuerkolben und Einschraubgewinde
- mit hydraulischer Entlastung des Steuerkolbens (Typ RHCE)

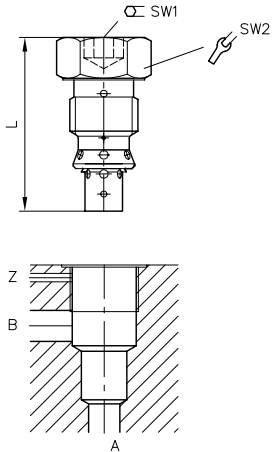
Funktion

CRH

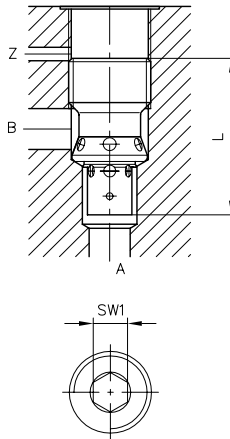


Hauptparameter und Abmessungen

CRH



RHC



	Q_{\max} [l/min]	p_{\max} [bar]	Entsperr- verhältnis	Gewinde- anschlüsse	Abmessungen			m [g]
			p_a / p_z		L [mm]	SW1	SW2	
CRH 1	30	500	2,6	M 16 x 1,5	47	SW 8	SW 22	60
CRH 2	50	500	2,6	M 20 x 1,5	53	SW 10	SW 24	90
CRH 3	80	500	2,5	M 24 x 1,5	61	SW 12	SW 30	150
RHC 1	15	700	2,6	M 16 x 1,5	32	SW 6	-	20
RHC 2	25	700	2,6	M 20 x 1,5	37,5	SW 8	-	40
RHC 3	55	700	2,5	M 24 x 1,5	47	SW 10	-	70
RHC 4	100	500	2,5	M 30 x 1,5	56	SW 12	-	140
RHC 5	150	500	2,8	M 36 x 1,5	67,5	SW 14	-	250
RHC 6	200	500	2,5	M 42 x 1,5	97	SW 19	-	500

Zugehörige Technische Datenblätter:

- [Sperrventil Typ CRK, CRB und CRH: D 7712](#)
- [Entsperrbares Rückschlagventil Typ RHC und RHCE: D 7165](#)

Ähnliche Produkte:

- [Entsperrbares Rückschlagventil Typ HRP: D 5116](#)
- [Entsperrbares Rückschlagventil Typ RH: D 6105](#)