

Wegeschieberverband Typ DL

Drosselschieber gehören zur Gruppe der Wegeventile. Sie dosieren den Volumenstrom in Hydraulikanlagen mit einfach- und doppeltwirkenden Verbrauchern manuell und stufenlos. Der Drosselschieber Typ DL beeinflusst die Geschwindigkeit des Verbrauchers, indem er den Pumpenumlauf über eine Parallelschaltung (Bypass-Steuerung) drosselt. Die enge Schiebepassung des Drosselschiebers bewirkt, dass die Leckage bei Hubfunktionen auf ein Minimum begrenzt ist.

Der Drosselschieber Typ DL ist für Anwendungen in der Fördertechnik und bei Hebezeugen geeignet.

Eigenschaften und Vorteile:

- Kompakte Bauweise mit bis zu 10 Segmenten
- Vielfältige Betätigungsvarianten für manuelle Ansteuerung
- Einfache Druckreduzierungen folgender Sektionen durch Zwischenplatten
- Kombinationen zur Ansteuerung von Hubwerken möglich

Anwendungsbereiche:

- Fördertechnik (Flurförderfahrzeuge etc.)
- Land- und Forstmaschinen
- Bau- und Baustoffmaschinen
- Straßenfahrzeugbau



Geräteart:	Drosselschieber
Ausführung:	Ventilverband in Reihenbauweise mit integrierter Bypass-Pumpenumlaufsteuerung
Betätigung:	manuell ▪ Rückholfeder, Raste
p_{max}:	315
Q_{max}:	90

Aufbau und Bestellbeispiel

DL3 1 - 3 - GGD - B/E1 - 2 - 210

Druckangabe [bar]

Endplatte

Betätigung, Montage

Ventilsegmente

- Wegeschieber
- Zusatzoptionen für Ventilsegmente:
 - Zwischenplatte mit Druckbegrenzungsventil für alle nachfolgenden Ventilsegmente
 - Verbraucherseitige Zusatzfunktionen im Aufsatzblock (z.B. entspernbare Rückschlagventile, Schockventile, Lasthalteventile etc.)(Baugröße 3)

Anschlussgröße G 1/4, G 3/8, G 1/2

Anschlussblock

- mit/ohne Druckbegrenzungsventil
- mit Schockventil

Grundtyp, Baugröße Typ DL Baugrößen 1 bis 4

Funktion

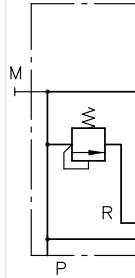
Anschlussblöcke:

DL .5



ohne Druckbegrenzungsventil

DL .1

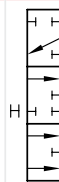
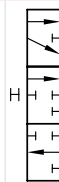
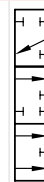
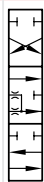
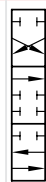
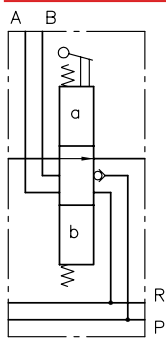


mit Druckbegrenzungsventil

Ventilsegmente:

Grundsymbol

Schaltsymbol



Leckölbegrenzung durch enge Schieberpassung

Ausführungen für Ventilsegmente:

- pumpenseitige Zusatzfunktion (Blende, 2-Wege-Stromregelventil)
- Ventilsegmente für Baugröße 3 mit verbraucherseitigen Zusatzfunktionen im Aufsatzblock (z.B. entspernbare Rückschlagventile, Schockventile, Lasthalteventile etc.)
- Handbetätigung mit Federrückzug für Schaltstellung "a" und Raste für Schaltstellung "b"
- Handbetätigung mit Raste in beiden Schaltstellungen
- Handbetätigung mit Kombinationen aus Kontaktschalter, Schaltkurve und Schaltreräger
- Handbetätigung mit verschiedenen Montagerichtungen

Endplatten:

2



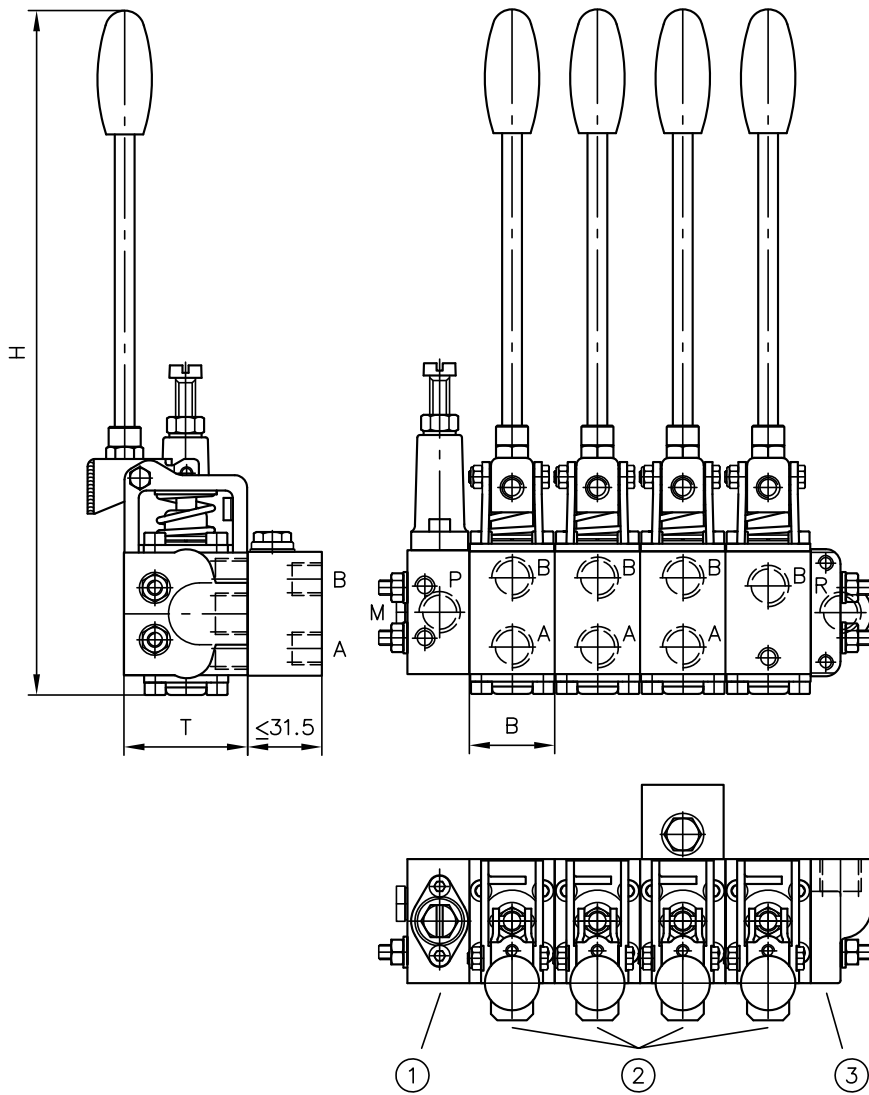
Serienendplatte mit R-Anschluss

3



Endplatte für weiteren Anschluss eines DL

Hauptparameter und Abmessungen



- 1 Anschlussblock
- 2 Ventilsegment
- 3 Endplatte

	Q_{max} [l/min]	p_{max} [bar]	Anschlüsse			Abmessungen [mm]			m [kg]
			Kennzahl	A, B	H, P, R	H	B	T	
DL 1	12 ... 16	315	1	G 1/4	G 1/4	192	31,5	45	0,5
DL 2	20 ... 30	315	1	G 1/4	G 3/8	278	34,5	50	0,85
			2	G 3/8	G 3/8				
DL 3	30 ... 60	250	2	G 3/8	G 1/2	351	39,5	60	1,4
			3	G 1/2	G 1/2				
DL 4	90	250	3	G 1/2	G 3/4	368	39,5	70	1,8

Schaltungsbeispiel:

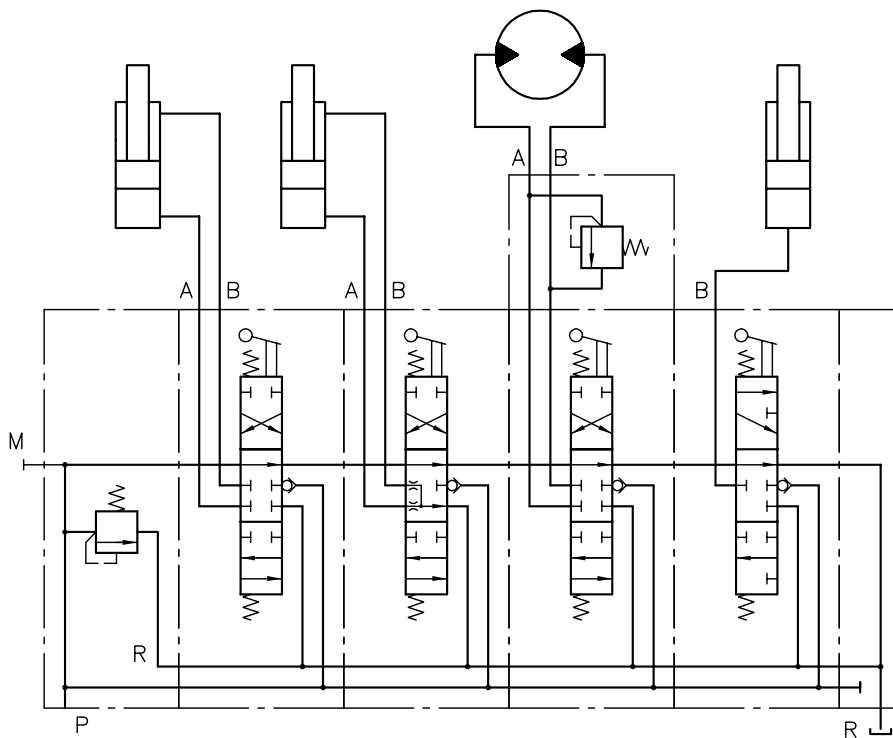
DL 21-2-G D G71 N-B/E1-2-180

Wegeschieber DL, Baugröße 2 mit Druckbegrenzungsventil (eingestellt auf 180 bar),

Anschlussgröße 2 mit G 3/8 Gewindeanschlüssen, Schaltsymbole G, D, G, N; Schaltsymbol G mit Druckbegrenzungsventil im Anschluss A (Kennzeichen 71),

Ventilsegmente mit Handbetätigung B (Serie mit Handhebel) und Montageart E1 (Anschlüsse A, B weisen nach vorne,

Schieberkolben wird bei Schaltstellung "a" in das Gehäuse gedrückt), Ventilverband mit Endplatte 2 (Kennzeichen 2)



Zugehörige Technische Datenblätter:

- [Wegeschieberverband Typ DL: D 7260](#)
- [Wegeschieberverband Typ DL 4: D 7510](#)