

Wegesitzventil Typ EM und EMP

Wegesitzventile gehören zur Gruppe der Wegeventile. Als Kegelventile sind sie im geschlossenen Zustand leckölfrei dicht.

Die Wegesitzventile Typ EM und EMP sind Einschraubventile. Zur Auswahl stehen 2/2-Wegesitzventile mit direkter oder vorgesteuerter elektromagnetischer Betätigung. Das Wegesitzventil Typ EM ist als Schaltventil oder gedämpft schaltend (soft-shift) verfügbar. Der Typ EMP ist ein proportional ansteuerbares Wegesitzventil mit Drosselfunktion. Passende Anschlussblöcke ermöglichen den direkten Rohrleitungsanschluss oder den Plattenaufbau. Sie können zusätzliche Komponenten enthalten, z.B. ein Ablassventil, Bypass- Drosselventil, Druckschaltgerät oder Stromregelventil.

Eigenschaften und Vorteile:

- Leckölfrei dicht in geschlossener Schaltstellung
- Direkt schaltend bis ca. 3 l/min und vorgesteuert schaltend bis 160 l/min
- Geringe Durchflusswiderstände auch bei hohen Volumenströmen
- Lange Lebensdauer durch gehärtete Sitze

Anwendungsbereiche:

- Krane und Hebezeuge
- Straßenfahrzeugbau
- Fördertechnik (Flurförderfahrzeuge etc.)
- Handhabe- und Montagetechnik (Industrieroboter, etc.)

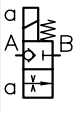
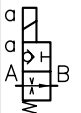
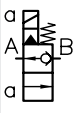
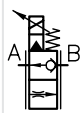
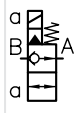
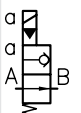
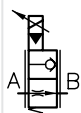
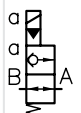


Geräteart:	Wegesitzventil, leckölfrei dicht
Ausführung:	Einschraubventil Kombination mit Anschlussblock für Rohrleitungsanschluss Kombination mit Anschlussblock für Schwenkverschraubung Kombination mit Anschlußblock für Plattenaufbau
Betätigung:	elektro-magnetisch
p_{max}:	450 bar
Q_{max}:	160 l/min

Aufbau und Bestellbeispiel

EM21	V	- 3/8	- G24	
				Magnetspannung 12V DC, 24V DC, 110V AC, 230V AC
				Ausführung mit
				▪ auch M12-Stecker und 8-Watt-Magnet
				▪ Bajonet-, KOSTAL-Stecker und AMP-Stecker
				Anschlussblöcke
				Ausführungen mit
				▪ Ablassventil
				▪ Ablass- und Senkbremventil
				▪ Ablass- und Umgehungs-rückschlagventil
				▪ Bypass- Drosselventil
				▪ Druckschaltgerät
				▪ 2-Wege-Stromregelventil
				Funktion
				▪ V - 2/2-Wegeventil (öffnen)
				▪ S - 2/2-Wegeventil (schließen)
				Grundtyp, Baugröße
				▪ Typ EM: Schaltventil, Baugröße 1 bis 4
				▪ Typ EMP: Prop.-Ventil, Baugröße 1 bis 4

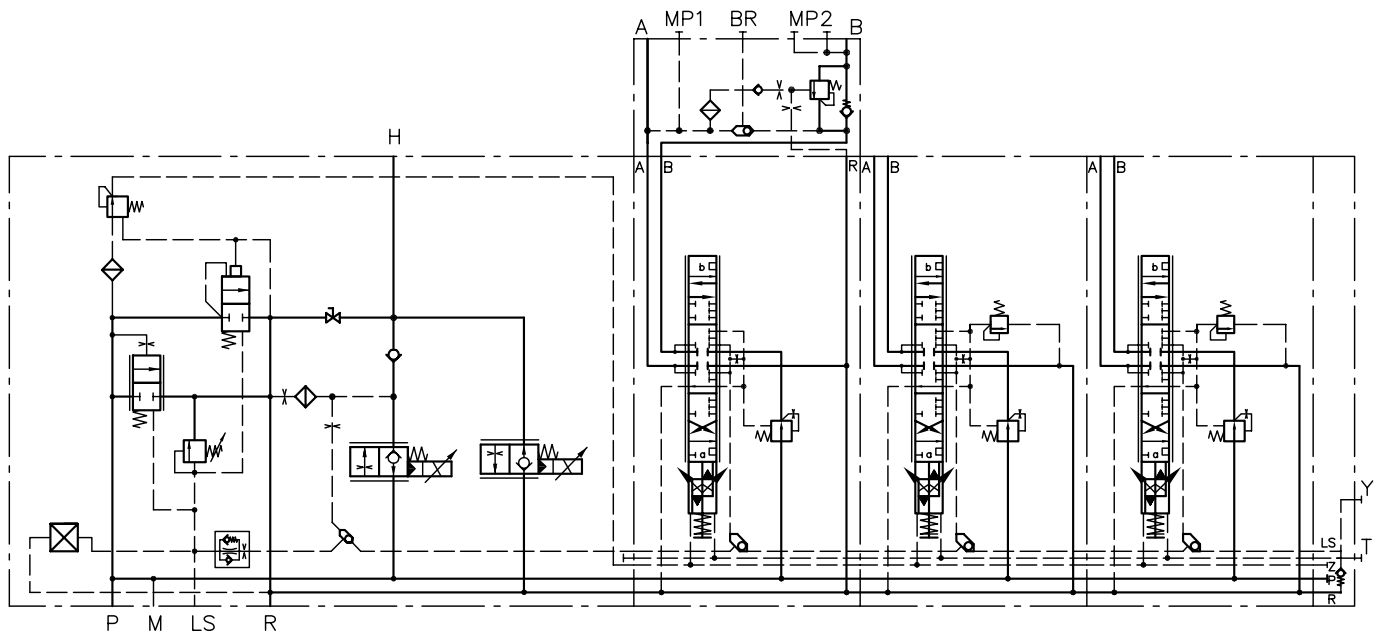
Funktion

	Durchfluss in Pfeilrichtung	Durchflussrichtung beliebig	Durchfluss in Pfeilrichtung	Durchflussrichtung beliebig
	Öffner		Schließer	
direkt betätigt	EM .1 D 		EM .1 DS 	
indirekt betätigt	EM .1 V 	EMP .1 V 	EM .2 V 	EM .1 S 
			EMP .1 S 	EM .2 S 

Schaltungsbeispiel:

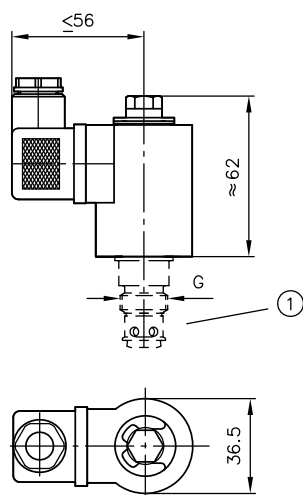
HMPL 5 US 1/PVPV/250-3

- A2 L 25/25/EI/3 BL 5 D7/120
- 32 L 25/25 C160/EI
- 32 L 63/63 C220/EI
- E4 - AMP 12 K4



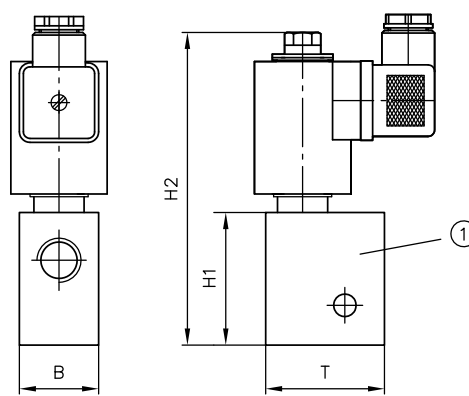
Hauptparameter und Abmessungen

Einschraubventil



1 Einschraubventil

Ventil mit Anschlussblock für Rohrleitungsanschluss



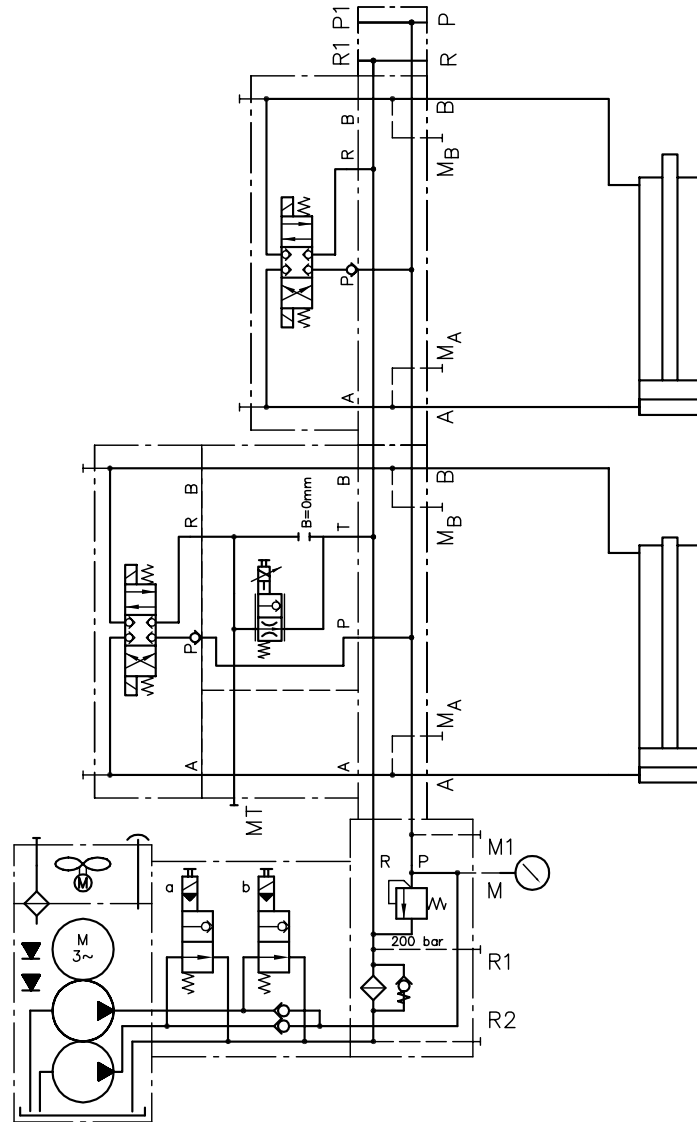
1 Anschlussblock

	Q_{\max} [l/min]	p_{\max} [bar]	Einschraubventil		Ventil mit Anschlussblock					m [kg]
			G	m [kg]	Anschlüsse	Abmessungen [mm]			m [kg]	
						H1	H2	B		
EM 11 (D, DS)	5	450	M 14 x 1,5	0,3	G 1/4	40	ca. 120	20	35	0,6
EM 21 (D, DS)	3	400	M 18 x 1,5	0,35	G 1/4	50	ca. 120	30	45	0,7
EM 1.. (V, S)	20	450	M 14 x 1,5	0,3	G 1/4	40	ca. 120	20	35	0,6
					G 3/8			25	45	
EM/EMP 2.. (V, S)	40	400	M 18 x 1,5	0,35	G 3/8	50	ca. 120	30	45	0,7
					G 1/2				50	
EM/EMP 3.. (V, S)	80	400	M 18 x 1,5	0,4	G 1/2	60	ca. 133	40	55	1,0
					G 3/4				60	
EM/EMP 4.. (V, S)	160	400	M 33 x 2	0,6	G 3/4	70	ca. 150	40	65	1,2
					G 1				50	

- Drücke über 300 bar nur bei Grundblöcken aus Stahl, bei anderen Werkstoffen (z.B. Guß, Aluminium) evtl. geringere Festigkeit des Gewindes beachten.

Schaltungsbeispiel:

KA 442 LFK/HH 13,1/13,1
-SS-A 1 F 3/200
-BA 2
-NBVP 16 G/R-GM/NZP 16 TSPG/TB 0/3
-NBVP 16 G/R-GM/3
-2-G 24
-X 84 G-9/250
-3 x 400/230V 50 Hz-4,0 kW/24V DC



Passende Produkte:

- Zwischenplatten NG 6 Typ NZP: [D 7788 Z](#)
- Anschlussblöcke Typ HMPL und HMPV: [D 7700-2](#), [D 7700-3](#), [D 7700 CAN](#), [D 7700 H](#)
- Hubsenkventile Typ HSV: [D 7302](#)
- Hubmodule Typ HST, HMT u.a.:

Zugehörige Technische Datenblätter:

- Wegesitzventil Typ EM, EMP: [D 7490/1](#), [D 7490/1 E](#)

Passendes Zubehör:

- Druckschaltgerät Typ DG 3.., DG 5E: [D 5440](#), [D 5440 E/1](#)
- Senkbremssventil Typ SB, SQ, SJ: [D 6920](#), [D 7395](#)
- Passende Proportional-Verstärker: [D 7831/2](#), [D 7831 D](#)

Passende Gerätestecker:

- Leitungsdose Typ MSD und Andere: [D 7163](#)
- mit Sparschaltung: [D 7813](#), [D 7833](#)
- Proportional-Verstärker Typ EV2S: [D 7818/1](#)