

Rückschlagventil und Füllventil Typ F

Rückschlagventile und Füllventile gehören zur Gruppe der Sperrventile. Rückschlagventile sperren den Ölstrom in der einen Richtung und öffnen in der Gegenrichtung. Füllventile sind hydraulisch entsperbare Rückschlagventile. Sie dienen z.B. in Oberkolbenpressen zum Nachsaugen und Entleeren der Pressenzylinder beim Schließen und Öffnen im Eilgang. Das Rückschlagventil und Füllventil Typ F ist ein federbelastetes Tellersitzventil und im geschlossenen Zustand leckölfrei dicht. Das Ventil wird direkt auf den Zylinder aufgebaut und zwischen Zylinderboden und Vorschweißflansch geklemmt. Alternativ wird das Ventil in die Leitung zwischen den Stirnseiten der Vorschweißflansche eingebaut. Die Ventile Typ F25 - F80 sind mit Vorentlastung lieferbar. Eine Vorentlastung unterdrückt Entspannungsschläge, die bei hohem Druck und großem Verbrauchervolumen auftreten können.

Eigenschaften und Vorteile:

- Zwischenflanschbauweise
- extrem große Volumenströme bis 7000 l/min

Anwendungsgebiete:

- Pressensteuerungen
- Spritzgießmaschinen



Geräteart:	Rückschlagventil hydraulisch entsperbares Rückschlagventil (Füllventil)
Ausführung:	Ventil in Zwischenflanschausführung
Betätigung:	hydraulisch
p_{max}:	400 bar
Q_{max}:	7000 l/min

Aufbau und Bestellbeispiel

F25

Grundtyp, Baugröße Rückschlagventil Typ F, Baugröße 25 bis 200

F81B-36

V

Zusatzfunktion ohne Vorentlastung (-)
mit Vorentlastung (V), Baugröße 25 bis 80

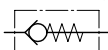
Grundtyp, Baugröße Füllventil Typ F, Baugröße 25 bis 200

Weitere Ausführungen:

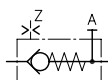
- mit Bohrungen im Befestigungsflansch (B)

Funktion

Rückschlagventil

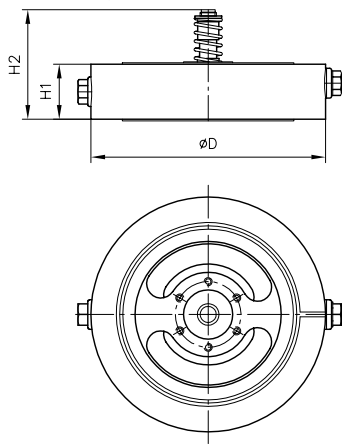


Füllventil

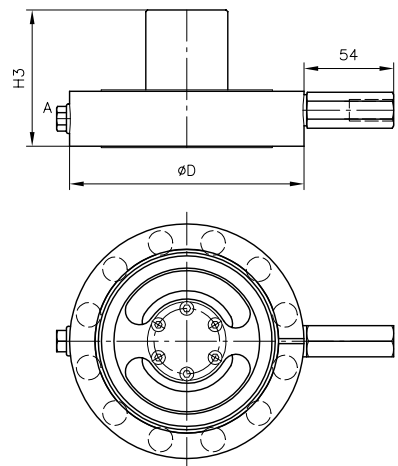


Hauptparameter und Abmessungen

Rückschlagventil



Füllventil



Rückschlagventil	Füllventil	Q _{max} [l/min]	p _{max} [bar]	Entsperr- verhältnis	Abmessungen [mm]				m [kg]	
					p _A / p _Z	D	H1	H2	H3	Rückschlagventil
F 25	F 25-12	100	400	4,3	83	26	36	43	1	1,1
F 32	F 32-16	160		3,6	93	27	45	55	1	1,2
F 40	F 40-20	250		3,9	108	28	48,5	60	1,4	1,7
F 50	F 50-25	400		4,2	128	29	59	72	2	2,4
F 63	F 63-30	630		4,2	143	33,5	69	83	2,8	3,4
	F 64 B-30	760		4,2	143	33,5	69	83	2,8	3,4
F 80	F 80-36	1000		4,5	169	38,5	83	97,5	4,4	5,2
	F 81 B-36	1200		4,5	169	38,5	83	97,5	4,4	5,2
F 100	F 100-45	1600		4,3	212	44	97	118	9,9	11,7
	F 101 B-45	1920		4,3	212	44	97	118	9,9	11,7
F 125	F 125-60	2500		4,3	248	51	127	155	15,8	19,6
	F 126 B-60	3000		4,3	248	65	-	175	-	19,7
F 160	F 160-76	4000		4,3	310	70	182	233	43	50
	F 161 B-76	4800		4,3	310	85	-	245	-	44
F 200	F 200-100	7000	320	4,0	420	150	250	300	114	120

Zugehörige Technische Datenblätter:

- [Rückschlagventil und Füllventil Typ F: D 6960](#)