

Entsperrbares Rückschlagventil Typ HRP

Hydraulisch entsperrende Rückschlagventile gehören zur Gruppe der Sperrventile. Sie sperren eine bzw. beide Hydroverbraucherleitungen ab oder dienen als hydraulisch betätigtes Ablas- oder Umlaufventil.

Das Rückschlagventil Typ HRP ist im geschlossenen Zustand leckölfrei dicht. Eine Leckölleitung entlastet die Rückseite des Steuerkolbens. Durch diese separate Entlastung ist das Aufsteuerverhalten des Ventils unabhängig vom Druck im Rücklauf.

Optional kann ein Magnetventil aufgeflanscht werden, um das Rückschlagventil mit dem verbraucherseitigen Lastdruck willkürlich aufzusteuern. Das Rückschlagventil Typ HRP ist mit Vorentlastung lieferbar. Eine Vorentlastung unterdrückt Entspannungsschläge, die bei hohem Druck und großem Verbrauchervolumen auftreten können.

Eigenschaften und Vorteile:

- Plattenbauventil für Drücke bis 700 bar
- Volumenströme bis 400 l/min
- elektrisch ansteuerbar
- mit Vorentlastung für sanftes Schalten

Anwendungsgebiete:

- Industrie- und Mobilhydraulik



Geräteart:	hydraulisch entsperbares Rückschlagventil
Ausführung:	Plattenbauventil
Betätigung:	hydraulisch elektro-hydraulisch
p_{max}:	700 bar
Q_{max}:	400 l/min

Aufbau und Bestellbeispiel

HRP 4 V - B 0,4 - WH 1H B 0,4-G24

wahlweise aufgebautes 3/2-Wegesitzventil zur willkürlichen Entsperrung oder zur Nutzung als 2/2-Wegesitzventil

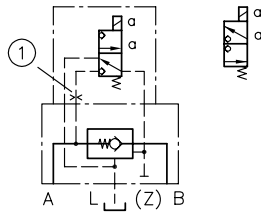
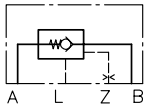
wahlweise Einsteckblende im Steueranschluss Z zur Vermeidung von Entspannungsschlägen

Funktion ohne Vorentlastung (-)
mit Vorentlastung (V)

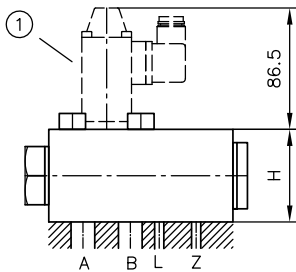
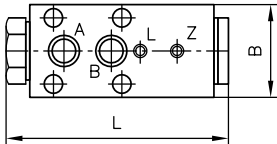
Grundtyp, Baugröße Hydraulisch entsperbares Rückschlagventil HRP, Baugröße 1 bis 7

Funktion

HRP



Hauptparameter und Abmessungen



1 aufgeflasschtes 3/2-Wege-Magnetventil

	Q_{\max} [l/min]	p_{\max} [bar]	Entsperr- verhältnis	Abmessungen [mm]			m [kg]
			p_A / p_Z	H	B	L	
HRP 1	20	700	2,9	20	25	74,5	0,25
HRP 2	35	700	3,9	25	30	78	0,4
HRP 3	50	500	4,3	35	35	83	0,7
HRP 4	80	500	3,8	35	50	103,5	1,2
HRP 5	140	500	4,0	40	60	120,5	1,9
HRP 7 V	400	500	3,0	63	100	190	8,0

Zugehörige Technische Datenblätter:

- [Entsperrbares Rückschlagventil Typ HRP: D 5116](#)

Ähnliche Produkte:

- [Entsperrbares Rückschlagventil Typ RH: D 6105](#)
- [Entsperrbares Rückschlagventil Typ RHV: D 3056](#)
- Entsperrbares Rückschlagventil Typ CRH, RHC: [D 7712](#), [D 7165](#)
- [Entsperrbares Zwilling-Rückschlagventil Typ DRH: D 6110](#)