

Druckluftbetätigtes Hydraulikaggregat Typ LP

Druckluftbetätigte Hydraulikaggregate sind pneumatisch angetriebene, wechselseitig fördernde Plungerpumpen. Sie arbeiten als pneumatischer Druckübersetzer mit oszillierender Bewegung und selbsttätiger Hubumkehrsteuerung.

Das druckluftbetätigte Hydraulikaggregat Typ LP kann bis zu 1500 bar erzeugen. Sie ist als Einzelpumpe oder als Hydraulikaggregat mit verschiedenen Behältergrößen und Ventilverbänden verfügbar.

Der Förderstrom ist abhängig vom eingestellten Luftdruck und dem momentan wirkenden hydraulischen Gegendruck. Er kann bis zum Stillstand abfallen.

Einsatzgebiete sind in Laborpressen, im Vorrichtungsbau, in der Schmiertechnik oder in explosionsgefährdeten Bereichen.

Eigenschaften und Vorteile:

- hohe Betriebsdrücke
- geeignet für explosionsgeschützte Anlagen und Einrichtungen ohne elektrische Energie
- Hydroaggregate mit direktem Ventilaufbau

Anwendungsbereiche:

- Bau- und Baustoffmaschinen
- Vorrichtungsbau
- Prüf- und Laboreinrichtungen



Geräteart:	Druckluftbetätigtes Hydraulikaggregat
Ausführung:	Hydraulikaggregat
$P_{\text{Hydraulik max}}$:	1500 bar
$P_{\text{Luft max}}$:	10 bar
Q_{max}:	12 l/min

Aufbau und Bestellbeispiel

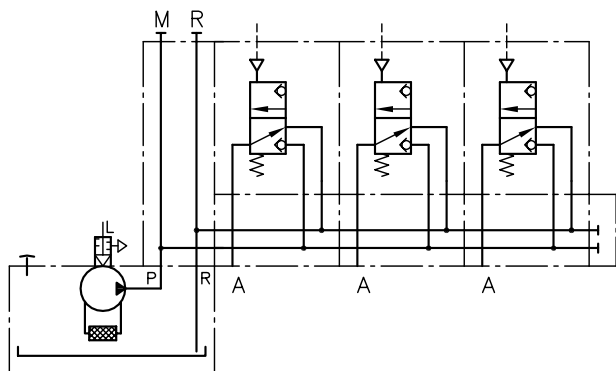
LP 125 - 16 /B4 VB 11 LP - HHH - 1

- Ventilaufbau**
- Ventilverband Typ VB
 - Ventilverband Typ BWN und BWH

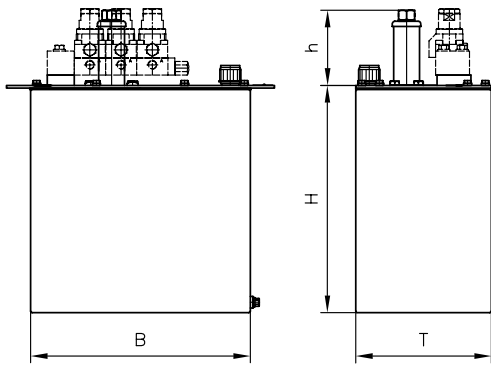
- Ausführung **Hydraulikaggregat****
- Behälterausführung, Nutzvolumen V_{Nutz} 5 l bis 28 l
 - Deckplattenausführung (zum Einbau in selbstgefertigte Ölbehälter)

Grundtyp, Baugröße Typ LP, Baugröße 80, 125, 160

Funktion



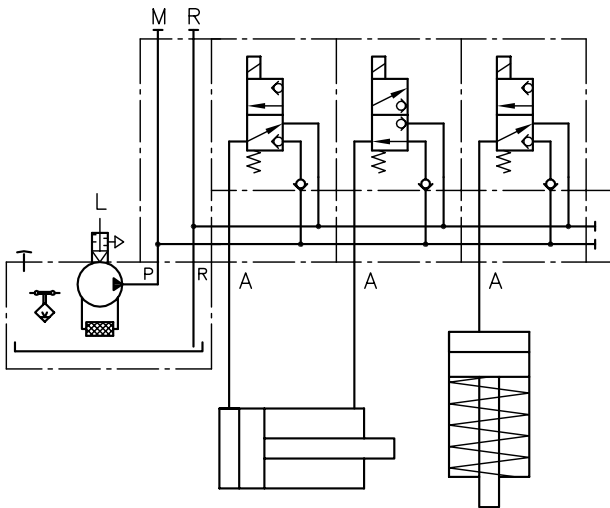
Hauptparameter und Abmessungen



Grundtyp und Baugröße	B	H	T	h	V _{max} Behälter (l)	m (kg)
LP 80-..B4	200	242,5	200	94	7	5,7
LP 125-..B4	200	242,5	200	110	5,8	5,7
LP 125-..B10	324	332,5	200	132	16,6	8,5
LP 125-..B25	402	410	250	130	34	15,1
LP 160-..B10	324	332,5	200	132	13,5	8,5
LP 160-..B25	402	410	250	130	33	15,1

Schaltungsbeispiel:

LP 125-10/B 10 D
-VB 11 LM-NRN-1-G 24



Hydraulikaggregat in Behälter-Ausführung mit druckluftbetätigter Hydropumpe Typ LP125-10, Behältergröße B10 sowie Schwimmerschalter D (Öffner) und aufgebautem Ventilverband Typ VB11.

Zugehörige Technische Datenblätter:

- [Druckluftbetätigte Hydraulikpumpe Typ LP: D 7280](#)
- [Hydraulikaggregat Typ LP: D 7280 H](#)

Passende Ventilverbände:

- [Ventilverband \(Wegesitzventil\) Typ VB: D 7302](#)
- [Ventilverband \(Wegesitzventil\) Typ BWN und BWH: D 7470 B/1](#)