

Druckbegrenzungsventil Typ MV, SV und DMV

Druckbegrenzungsventile und Druckgefälleventile gehören zur Gruppe der Druckventile. Druckbegrenzungsventile schützen vor Überschreitung des maximal zulässigen Systemdrucks oder begrenzen den Arbeitsdruck. Druckgefälleventile erzeugen eine konstante Druckdifferenz zwischen Zu- und Ablauf des Durchflussstromes.

Der Typ MV und SV ist ein direkt gesteuertes Ventil, das serienmäßig gedämpft ist.

Eigenschaften und Vorteile:

- Betriebsdrücke bis 700 bar
- Verschiedene Verstellmöglichkeiten
- Vielfältige Bauformen

Anwendungsbereiche:

- Hydraulische Systeme allgemein
- Prüfstände
- Hydraulische Werkzeuge



Geräteart:	Druckbegrenzungsventil, Druckgefälleventil (direkt gesteuert)
Ausführung:	Einzelventil für Rohrleitungsanschluss Einschraubventil Einzel-Plattenaufbauventil Einbausatz
Verstellbarkeit:	mit Werkzeug (fest eingestellt) manuell (regelbar)
p_{max}:	700 bar
Q_{max}:	160 l/min

Aufbau und Bestellbeispiel

MVS 52 B R X - 650

Druckeinstellung [bar]

Zusatzoption ungedämpft (X)

Verstellbarkeit im Betrieb

- fest
- von Hand verstellbar
- Verstellung mittels Drehgriff (selbsthemmend/abschließbar)

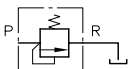
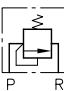
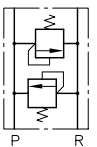
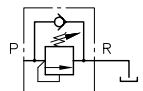
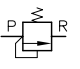
Druckbereich und Volumenstrom Druckbereiche A, B, C, E und F

Grundtyp, Baugröße Typen MV.., DMV.. und SV..

Weitere Ausführungen:

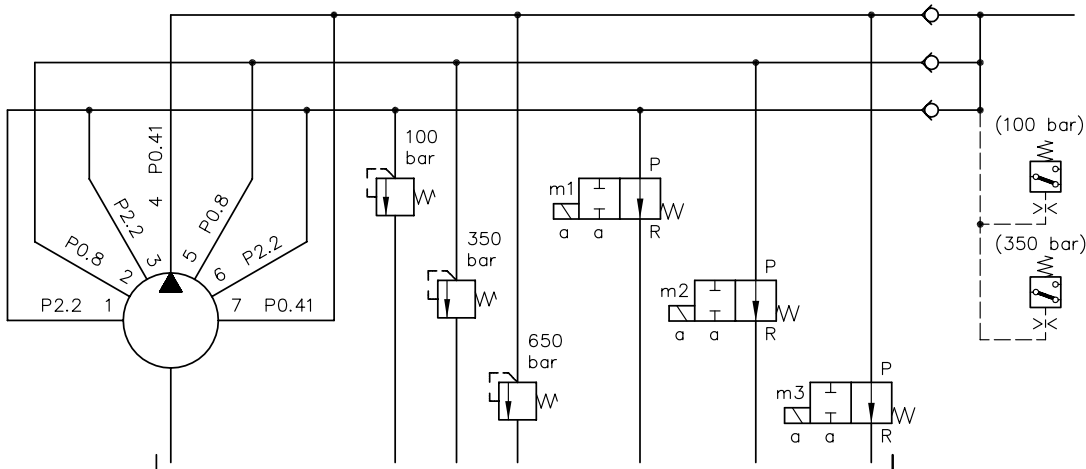
- Bauteilgeprüfte Druckbegrenzungsventile (TÜV-Ventile) (Typ MVX, MVSX, MVEX, MVPX, SVX Baugröße 4, 5 und 6)
- Betätigungsoptionen mittels Ballenkopf für Nocken-, Hebel- oder sonstigen Schaltkurvensteuerungen (nur Typ MVG und MVP)

Funktion

	MV ¹⁾	MVS MVG	MVE	SV	MVP	DMV	MVCS MVGC	SVC	MVB
									
Funktion	Druckbegrenzungsventil	Druckbegrenzungs- und Druckgefälleventil				Druckbegrenzungsventil	Druckbegrenzungsventil mit freiem Rückfluss R→P durch Umgehungsrückschlagventil		Druckbegrenzungs- und Druckgefälleventil
Beschreibung	Eckventil für Rohrleitungsanschluss	Eckventil für Rohrleitungsanschluss	Einschraubventil	Durchgangsventil für geraden Rohrleitungsanschluss	Plattenaufbauventil	Doppelventil als Schockventil für Hydromotor	Eckventil für Rohrleitungsanschluss	Durchgangsventil für geraden Rohrleitungsanschluss	Einbausatz
Baugröße	4, 5, 6	13, 14, 4, 5, 6, 8	13, 14, 4, 5, 6, 8	4, 5, 6, 8	13, 14, 4, 5, 6, 8	4, 5, 6, 8	13, 14, 4, 5, 6	4, 5, 6	4, 5, 6, 8
p_{zul R} [bar]	20	500	500	500	500	350	500	500	200

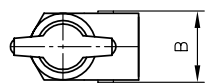
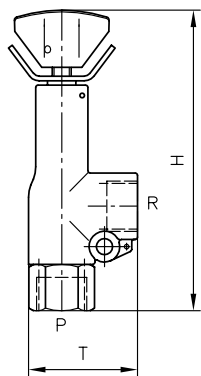
- 1) nur Baugröße 4, 5, 6 und 8
Typ MVG und MVGC nur Baugröße 13 und 14

Schaltungsbeispiel:

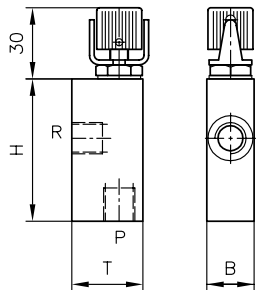


Hauptparameter und Abmessungen

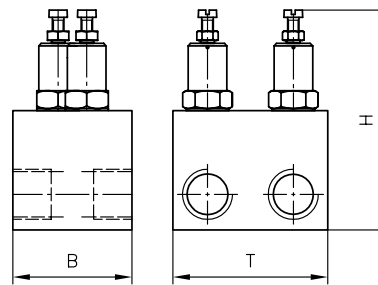
MV, MVS



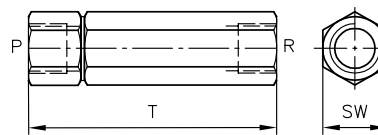
MVG



DMV



SV, SVC



Maße siehe folgende Tabelle

	Baugröße	Abmessungen [mm]			m [kg]	Baugröße	Druckbereich/ Volumenstrom	Anschlüsse ¹⁾
		H _{max}	B / SW	T _{max}				
MV, MVS, MVCS, MVE	4	126	24	48	0,3	4	F: 80/20 E: 160/20 C: 315/20 B: 500/20 A: 700/12	G 1/4, G 3/8
	5	142	29	60	0,4			
	6	164	36	70	0,7			
	8	208	40	60	2,0			
DMV	4	107	40	52	0,7	5	F: 80/40 E: 160/40 C: 315/40 B: 500/40 A: 700/20	G 3/8, G 1/2
	5	123	50	65	1,3			
	6	142,5	60	75	1,8			
	8	192	80	96	4,5			
MVP	4	102	28	35	0,3	6	F: 80/75 E: 160/75 C: 315/75 B: 500/75 A: 700/40	G 1/2 G 3/4
	5	113	32	40	0,5			
	6	133	35	50	0,8			
	8	172	50	60	1,6			
	13, 14	82	29	50	0,3			
MVE	13, 14	75	SW 27	-	0,1	8	E: 160/160 C: 315/160 Bi: 500/160 A: 700/75	G 3/4, G 1
MVG, MVGC	13, 14	94	20	42	0,3	13	H: 700/5	G 1/4
SV, SVC	4	-	SW 22	87	0,2	14	N: 50/8 M: 200/8 H: 400/8	G 1/4
	5	-	SW 27	108	0,4			
	6	-	SW 32	132	0,9			
SV	8	-	SW 41	157	0,9			

1) bei Ausführung für Rohrleitungsanschluss

Zugehörige Technische Datenblätter:

- [Druckbegrenzungsventil Typ MV, SV und DMV: D 7000/1](#)
- [Druckbegrenzungsventil und Vorspannventil Typ MVG, MVE und MVP: D 3726](#)
- [Druckbegrenzungsventil \(Einbausatz\) Typ MV: D 7000 E/1](#)
- [Mehrfach-Druckbegrenzungsventil Typ MV: D 7000 M](#)
- [Druckbegrenzungsventil, bauteilgeprüft Typ MV .X: D 7000 TUV](#)

Ähnliche Produkte:

- [Druckventil Typ CMV, CMVZ, CSV und CSVZ: D 7710 MV](#)
- [Druckbegrenzungsventil, vorgesteuert Typ DV, DVE und DF: D 4350](#)
- [Druckventil mit Rückschlagventil Typ AL, AE und AS: D 6170](#)