

Drosselventil Typ Q, QR, QV und FG

Drosselventile gehören zur Gruppe der Stromventile. Sie beeinflussen den Volumenstrom bei einfach- und doppeltwirkenden Verbrauchern.

Das Drosselventil Typ Q und das Drossel-Rückschlagventil Typ QR und QV sind als Schlitzdrosseln unempfindlich gegen Mikroverschmutzung. Das Feindrosselventil FG ist eine Gewindedrossel. Es stellt die Schaltzeit von Wegeventilen ein, vermeidet Schaltschläge und dämpft Schwingungen. Das Drossel-Rückschlagventil Typ QR, QV, FG1 und FG2 kombiniert die Funktion eines Stromventils mit einem Sperrventil. Es drosselt in die eine Durchflussrichtung und ermöglicht den freien Durchfluss in die andere.

Das Ventil Typ Q, QR, QV und FG kann in Steuerblöcke integriert werden oder als Hohlverschraubungsausführung in das Rohrleitungssystem.

Eigenschaften und Vorteile:

- Verschiedene Einbaumöglichkeiten
- Einfache Bauweise

Anwendungsgebiete:

- Hydraulische Systeme allgemein



Geräteart:	Drosselventil Drossel-Rückschlagventil
Ausführung:	Einschraubventil Einzelventil für Rohrleitungsanschluss <ul style="list-style-type: none"> ▪ Eckventil ▪ Hohlverschraubung ▪ Schwenkverschraubung
Verstellbarkeit:	mit Werkzeug
p_{max}:	400 bar
Q_{max}:	120 l/min

Aufbau und Bestellbeispiel

QR 20
FG 1 - H 6 K

Gehäuseausführung

- ohne Bezeichnung als Einschraubventil
- Ausführung als Hohlverschraubung und/oder mit Schwenkverschraubung

Grundtyp, Baugröße, Funktion

- Drosselventile Typ Q, Typ QR, Typ QV und Feindrosseln Typ FG, in 5 Baugrößen unterteilt
- Funktion Drosselrichtung und freie Durchflussrichtung
- Schlitzdrosseln, wahlweise ohne oder mit eingebautem Rückschlagventil

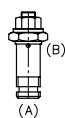
Geräteart:

FG

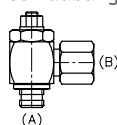
Drosselschraube



Hohlverschraubung



Schwenkverschraubung

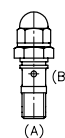


Q

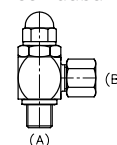
Drosselschraube



Hohlverschraubung

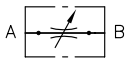


Schwenkverschraubung

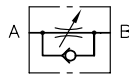


Funktion

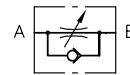
FG, Q



FG 1, QR

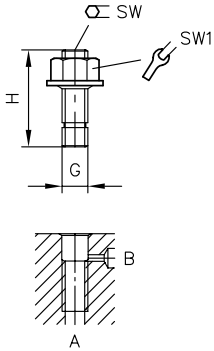


FG2, QV

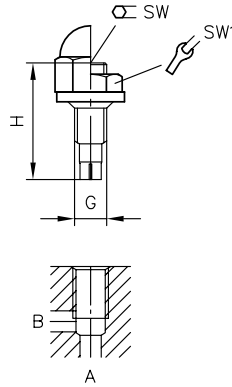


Hauptparameter und Abmessungen

FG..



Q..



	Q_{max} [L/min] ¹⁾	p_{max} [bar]	Abmessungen				m [g]
			H [mm]	G	SW	SW1	
FG, FG1, FG2	0,15	300	30	M 8	SW 4	SW 13	15
Q20, QR20, QV20	12	400	32	M 8 x 1	SW 4	SW13	15
Q30, QR30, QV30	25	400	36	M 10 x 1	SW 5	SW 17	25
Q40, QR40, QV40	50	400	41	M 12 x 1,5	SW 6	SW 19	40
Q50, QR50, QV50	90	400	46	M 14 x 1,5	SW 8	SW 22	55
Q 60, QR60, QV60	120	315	58	M 16 x 1,5	SW 10	SW 24	100

1) Werte gelten für voll geöffnetes Ventil (rote Markierung beachten) und einem Durchflußwiderstand von ca. 50 bar (in gedrosselter Richtung)

Zugehörige Technische Datenblätter:

- [Drosselventil und Drosselrückschlagventil Typ Q, QR und QV: D 7730](#)
- [Drosselventil und Drosselrückschlagventil Typ FG: D 7275](#)

Ähnliche Produkte:

- [Drosselventil und Drosselrückschlagventil Typ CQ, CQR und CQV: D 7713](#)
- Drosselventil und Drosselrückschlagventil Typ ED, RD, RDF: [D 7540](#), [D 2570](#)

- Blenden-Rückschlagventil und Blende Typ EB, BE, BC: [D 6465](#), [D 7555 B](#), [D 6969 B](#)