

Entsperrbares Rückschlagventil Typ RH und DRH

Hydraulisch entsperrbare Rückschlagventile gehören zur Gruppe der Sperrventile. Sie sperren eine bzw. beide Hydroverbraucherleitungen ab oder dienen als hydraulisch betätigtes Ablass- oder Umlaufventil.

Das Rückschlagventil Typ RH und DRH ist im geschlossenen Zustand leckölfrei dicht. Der Typ DRH ist ein Zwillings-Rückschlagventil für doppelt wirkende Verbraucher.

Das Rückschlagventil Typ RH und DRH ist mit Vorentlastung lieferbar. Eine Vorentlastung unterdrückt Entspannungsschläge, die bei hohem Druck und großem Verbrauchervolumen auftreten können.

Eigenschaften und Vorteile:

- Drücke bis bar
- mit Vorentlastung für sanftes Schalten

Anwendungsgebiete:

- Sperrung leckölfreier Hydrozylinder
- Rücklaufentlastung
- hydraulisch betätigtes Ablass- oder Umlaufventil



Geräteart:	hydraulisch entsperrbares Rückschlagventil bzw. Zwillings-Rückschlagventil
Ausführung:	Einzelventil für <ul style="list-style-type: none"> ▪ Rohrleitungsanschluss ▪ Plattenaufbau
Betätigung:	hydraulisch
p_{max}:	700 bar
Q_{max}:	160 l/min

Aufbau und Bestellbeispiel

RH 3	V	
	Funktion	ohne Vorentlastung (-) mit Vorentlastung (V)
Grundtyp, Baugröße	entsperrbares Rückschlagventil RH, Baugröße 1 bis 5	

DRH 3 LSS	- 30	/100
	Druckeinstellung [bar]	
	Vorspanndruck [bar]	
Grundtyp, Baugröße, Funktion	entsperrbares Zwillings-Rückschlagventil DRH, Baugröße 1 bis 5	

Weitere Ausführungen:

- mit Vorentlastung (ein- oder beidseitig)
- mit Schockventilen (für Hydromotoren)
- mit Absicherung gegen langsame Drucksteigerung
- mit Leckölanschluss gegen unbeabsichtigtes Entsperrn bei Druckeinwanderung in die Aufsteuerseite
- als Plattenaufbauventil (Typ DRH3P)

Funktion

RH

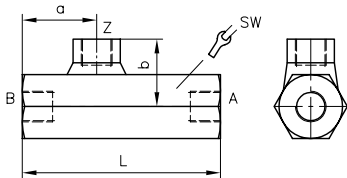


DRH

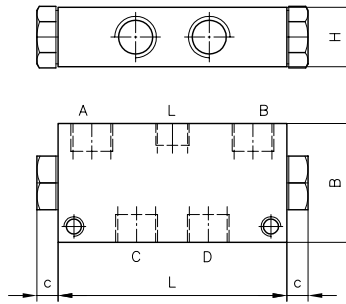


Hauptparameter und Abmessungen

RH..



DRH..



	Q_{max} [L/min]	p_{max} [bar]	Entsperr- verhältnis $p_{A(B)}/p_{St}$	Anschlüsse		Abmessungen [mm]				m [kg]
				A, B, C, D	Z	L	a	b	SW	
RH 1	15	700	2,7	G 1/4	G 1/4	84	31,5	27	SW 24	0,4
RH 2	35	700	3	G 3/8		90	32	28,5	SW 27	0,4
RH 3	55	500	2,4	G 1/2		100	36,5	31	SW 32	0,6
RH 4	100	500	2,4	G 3/4		126	45	35,5	SW 41	1,3
RH 5	160	500	3	G 1		143	52	38	SW 46	1,8
						L	B	H	c	
DRH 1	16	500	2,5	G 1/4	-	70	45	20	8	0,5
DRH 2	30	500		G 3/8		89	60	30	10	1,2
DRH 3	60	500		G 1/2		115	60	30	13	1,6
DRH 4	90	400		G 3/4		150	70	40	15,5	2,9
DRH 5	140	400		G 1		195	80	50	17	5,5

Zugehörige Technische Datenblätter:

- [Entsperrbares Rückschlagventil Typ RH: D 6105](#)
- [Entsperrbares Zwillings-Rückschlagventil Typ DRH: D 6110](#)

Ähnliche Produkte:

- [Entsperrbares Rückschlagventil Typ RHV: D 3056](#)
- Typ CRH und RHC: [D 7712](#), [D 7165](#)
- [Entsperrbares Rückschlagventil Typ HRP: D 5116](#)