

Stromventile

2.4 Stromregelventil Typ SF, SD und SK

Stromregelventile gehören zur Gruppe der Stromventile. Sie erzeugen einen eingestellten konstanten Volumenstrom weitgehend lastunabhängig.

Das Stromregelventil Typ SD, SF und SK kann mit verschiedenen mechanischen Betätigungen stufenlos verstellt werden. Das Stromregelventil Typ SD, SF und SK ist als 2-Wege- und als 3-Wege-Stromregelventil verfügbar. Bei Typ SD erfolgt die Einstellung mittels Drehknopf, bei Typ SF mittels Stellschraube und bei Typ SK mittels Rollenbetätigung. Das Stromregelventil Typ SD, SF und SK ist als Einzelventil für den Rohrleitungsanschluss oder als Plattenaufbauventil erhältlich

Druckbegrenzungsventile und willkürlich schaltbare Umlaufventile sind zusätzliche Optionen. Das Stromregelventil Typ SD, SF und SK kontrolliert die Arbeitsgeschwindigkeit von Hydroverbrauchern.

Eigenschaften und Vorteile:

- Verschiedene Betätigungsarten
- Auch in Kombination mit Umgehungs Rückschlagventilen
- Präzise Einstellung

Anwendungsgebiete:

- Baumaschinen
- Werkzeugmaschinen
- Hydraulische Systeme allgemein



Geräteart:	2-Wege-Stromregelventil 3-Wege-Stromregelventil
Ausführung:	Einzelventil für Rohrleitungsanschluss Plattenaufbauventil
Verstellbarkeit:	mechanisch <ul style="list-style-type: none">▪ Drehknopfbetätigung▪ Rollenbetätigung▪ Einstellschraube
p_{max}:	315 bar
Q_{max}:	130 l/min

Aufbau und Bestellbeispiel

SF 3 - 3 /15 - S - G24 - 120

Druckangabe [bar] für Druckbegrenzungsventil (S)

Magnetspannung G 12, G 24, WG 110 und WG 230

Anschlussart und Zusatzventil

- Rohrleitungsanschluss (ohne Kennzeichnung)
- Plattenaufbau (P)
- Ventil mit Umgehungs Rückschlagventil (R, PR)
- Rückschlagventil-Brückenschaltung (B)
- Druckbegrenzungsventil (S)
- Druckbegrenzungs- und Umlaufventil (S-WN1F, S-WN1D)

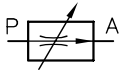
Volumenstrom Blendenabstufungen Q_{max} : 3, 6, 15, 36, 50, 60, 70, 90, 130 l/min

Grundtyp, Ausführung, Baugröße

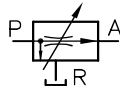
- Typ SF, mit Kontermutter fixierte Einstellung
- Typ SD, mit Drehknopfbetätigung
- Typ SK, mit Rollenbetätigung (offene Ausführung)
- Typ SKR, mit Rollenbetätigung (geschlossene Ausführung, nicht für Plattenaufbau)
- Ausführung als 2-Wege- (-2) und 3-Wege- (3) Stromregelventile
- Baugröße 3 bis 5

Funktion

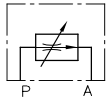
2-Wege, Rohrleitungsanschluss



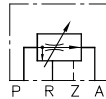
3-Wege



2-Wege, Plattenaufbauventil

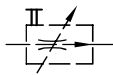


3-Wege



Betätigung:

SF ...



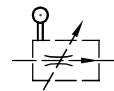
Einstellschraube SW 10
Einstellung über 5 mm

SD ...



Drehknopfbetätigung
Einstellung über 3,8 Umdrehungen

SK ...

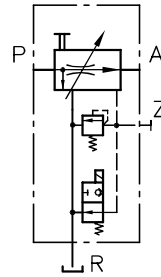
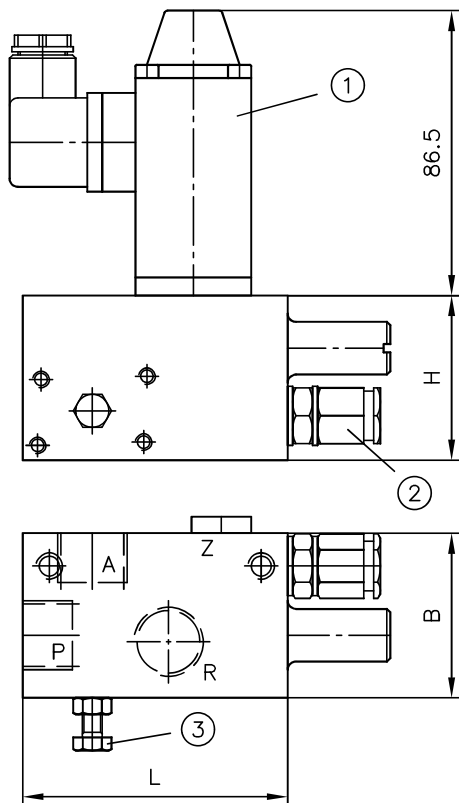


Rollenbetätigung, offene Ausführung (SK), geschlossene Ausführung (SKR)
Schaltweg 15,5 ... 17 mm,
Betätigungskraft 30 ... 70 N

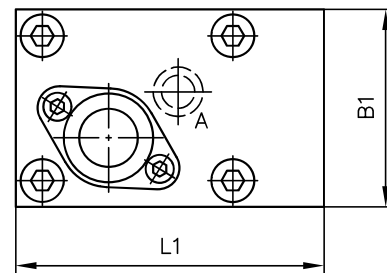
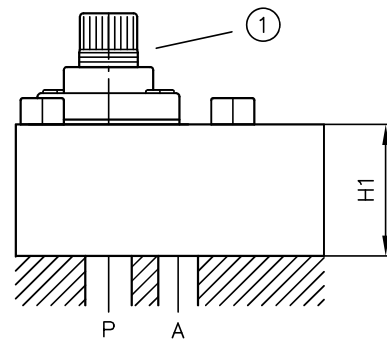
SKR ...

Hauptparameter und Abmessungen

Ausführung für Rohrleitungsanschluss



Plattenaufbauventil



1 Drehknopf

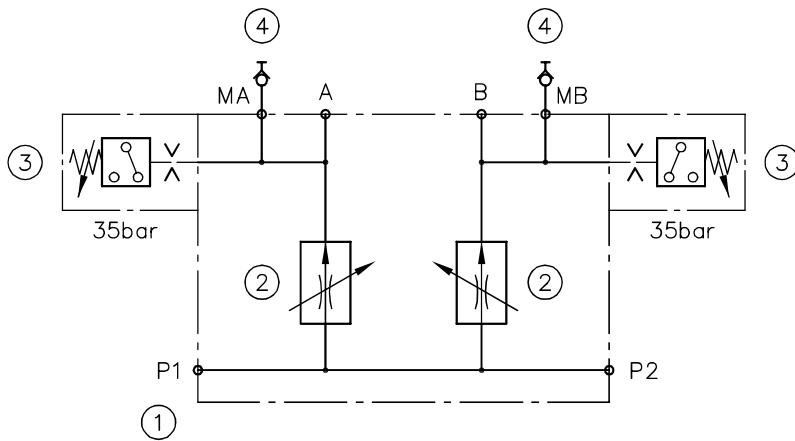
- 1 Umlaufventil
- 2 Druckbegrenzungsventil
- 3 Einstellschraube

2-Wege	3-Wege	Q_{max} [l/min] ¹⁾	Anschlüsse ²⁾	Abmessungen [mm]						m [kg] ³⁾
				H	H1	L	L1	B	B1	
S. 2-3		0,3 ... 60	G 1/2	50	40	80	93	50	60	1,4 ... 2,1
	S. 3-3			50	40	80	93	50	60	1,4 ... 2,1
S. 2-4		0,3 ... 90	G 3/4	60	50	85	100	60	70	2
	S. 3-4			60	50	85	100	60	70	2,0 ... 2,6
S. 2-5		1,0 ... 130	G 1	70	50	100	106	70	80	3,1
	S. 3-5			70	50	100	106	70	80	2,8 ... 3,7

- 1) unterschiedliche Q_{max} wählbar, siehe Aufbau und Bestellbeispiel: "Blendenabstufung"
- 2) bei Ausführung für Rohrleitungsanschluss
- 3) je nach Betätigung

Schaltungsbeispiel:

Position	Anzahl	Bezeichnung
4	2	SMK 20-G 1/4-PC
3	2	DG 364-35
2	2	SD 2-3/6P
1	1	20 201 H 00


Zugehörige Technische Datenblätter:

- [Stromregler Typ SD, SF und SK: D 6233](#)

Ähnliche Produkte:

- Senkbremssventile Typ SB, SQ: [Seite 210](#)
- Prop.-Stromregelventile Typ SE, SEH: [Seite 212](#)

Passende Gerätestecker:

- [Leitungsdose Typ MSD und Andere: D 7163](#)