

Stromteiler Typ TQ

Stromteiler, auch Mengenteiler genannt, gehören zu den Stromventilen. Sie teilen oder summieren einen Gesamtvolumenstrom gleichmäßig oder in einem festen Teilungsverhältnis. Die Verbraucherdrücke spielen dabei keine Rolle.

Der Stromteiler Typ TQ ist durch seinen einfachen konstruktiven Aufbau eine günstige Lösung für einfache Teilungsaufgaben, z.B. wenn zwei von einer Pumpe versorgte und beliebig belastete Hydroverbraucher ohne gegenseitige Beeinflussung gleichzeitig bewegt werden sollen.

Anwendungsbereiche finden sich in der Mobilhydraulik und in der Industriehydraulik.

Eigenschaften und Vorteile:

- gute Teilgenauigkeit

Anwendungsgebiete:

- Lenksysteme
- Gleichlaufzylinder



Geräteart:	Stromteiler
Ausführung:	Einzelventil für Rohrleitungsanschluss Plattenaufbauventil
Verstellbarkeit:	nicht verstellbar
p_{max}:	350 bar
Q_{max}:	200 l/min (Nenngesamtstrom)

Aufbau und Bestellbeispiel

TQ 32 - A - 2,3
- 3

Kennzeichen Volumenstrom

Ausführung

- A - gleiches Teilverhältnis
- R - mit Umgehungs Rückschlagventil

Grundtyp, Baugröße

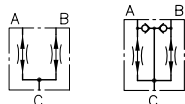
- Rohrleitungsanschluss (ohne Kennzeichnung)
- Plattenaufbau (P)

Typ TQ, Baugröße 2 bis 5

Funktion

TQ

Rohrleitungsanschluss



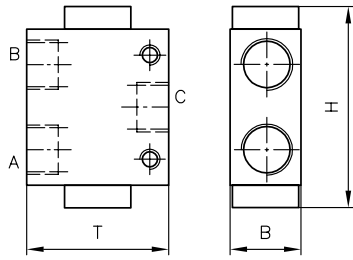
TQ.P

Plattenaufbauventil

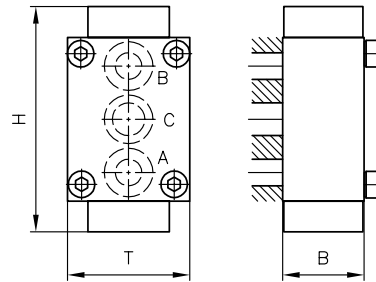


Hauptparameter und Abmessungen

TQ...
Rohrleitungsanschluss



TQ .P
Plattenaufbauventil



	Q _{max} [l/min]	p _{max} [bar]	Anschlüsse ¹⁾			Abmessungen [mm]			m [kg]
			A	B	C	H	B	T	
TQ 2..	7,5 ... 70	350	G 1/4, G 3/8	G 1/4, G 3/8	G 3/8	79	30	50	0,6
TQ 3..	7,5 ... 70	350	G 3/8, G 1/2	G 3/8, G 1/2	G 1/2	85	30	60	0,6 ... 0,7
TQ 3P	7,5 ... 70	350	-	-	-	79	30	50	0,7
TQ 4	80 ... 120	350	G 1/2	G 1/2	G 3/4	110	40	60	1,5
TQ 4P	80 ... 120	350	-	-	-	110	40	60	1,6
TQ 5	140 ... 200	350	G 3/4	G 3/4	G 1	134	50	80	3,0
TQ 5P	140 ... 200	350	-	-	-	134	50	80	3,1

1) bei Ausführung für Rohrleitungsanschluss

Zugehörige Technische Datenblätter:

- [Stromteilventil \(Mengenteiler\) Typ TQ: D 7381](#)