

## Vorspann-Rückschlagventil Typ VR

Vorspannventile, auch Druckgefälleventile genannt, gehören zur Gruppe der Druckventile. Sie erzeugen ein weitgehend konstantes Druckgefälle zwischen dem Zu- und Ablauf des Ventiles. In der Gegenrichtung sind sie frei durchströmbar. In Ruhestellung ist das Ventil "schieberdicht".

Das Druckgefälleventil Typ VR ist als Einschraubventil und in Gehäuseausführung für den Leitungseinbau erhältlich.

Einsatzgebiet ist in Rücklaufleitungen zur Schwingungsdämpfung, hauptsächlich in Hebezeugen, Hubarbeitsbühnen, der Handhabungstechnik und in Hubgerüsten als Fallsicherung.

### Eigenschaften und Vorteile:

- kompaktes Einschraubventil

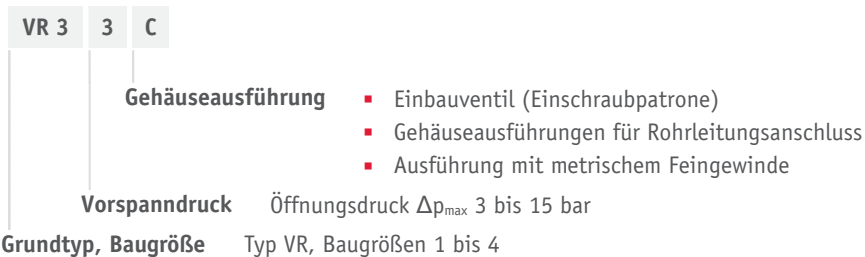
### Anwendungsbereiche:

- Hebezeuge
- Hubarbeitsbühnen
- Handhabungstechnik



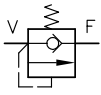
<b>Geräteart:</b>	Druckgefälleventil
<b>Ausführung:</b>	Einbauventil Kombination mit Gehäuse für Rohrleitungsanschluss
<b>Verstellbarkeit:</b>	fest (nicht verstellbar)
<b>p<sub>max</sub>:</b>	315 bar
<b>Δp<sub>max</sub>:</b>	15 bar
<b>Q<sub>max</sub>:</b>	120 l/min

### Aufbau und Bestellbeispiel

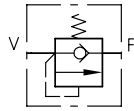


## Funktion

### VR



Einbauventil

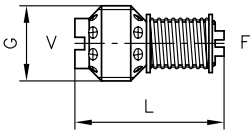


Gehäuseausführung für Rohrleitungsanschluss

## Hauptparameter und Abmessungen

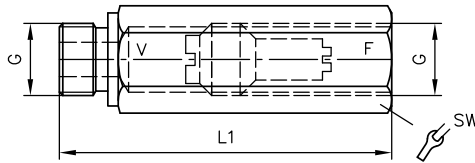
### VR 3 3 C

Einbauventil



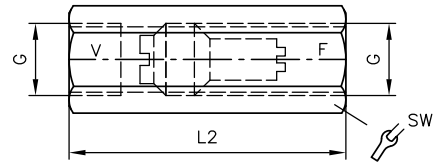
### VR 4 9 E

Gehäuseausführung



### VR 1 15 G

Gehäuseausführung



	$Q_{\max}$ [l/min]	$\Delta p_{\max}$ [bar] <sup>1)</sup>	Abmessungen [mm]					m [g] <sup>2)</sup>
			G	L	L1	L2	SW	
VR 1	15	3, 5, 7, 9, 12, 15	G 1/4 (A)	31	78	66	SW 19	15/120
VR 2	40	3, 5, 7, 9, 12, 15	G 3/8 (A)	36	82	70	SW 22	25/160
VR 3	65	3, 5, 7, 9, 12	G 1/2 (A)	42	96	80	SW 27	40/270
VR 4	120	3, 5, 7, 9, 12	G 3/4 (A)	54	106	100	SW 32	80/400

- 1) nur feste Druckstufen wählbar, Druckstufenwert entspricht Öffnungsdruck  
 2) Einzelventil / Gehäuseausführung

### Zugehörige Technische Datenblätter:

- [Vorspann-Rückschlagventil Typ VR: D 7340](#)

### Ähnliche Produkte:

- Druckbegrenzungsventil Typ MV, SV u.a.: [D 7000/1](#), [D 7000 M](#)
- Klein-Druckbegrenzungsventil Typ MVG u.a.: [D 7000/1](#), [D 7000 M](#)
- Druckbegrenzungsventil, vorgesteuert Typ DV, DVE und DF: [D 4350](#)
- Druckventil Typ CMV, CMVZ, CSV und CSVZ: [D 7710 MV](#)