

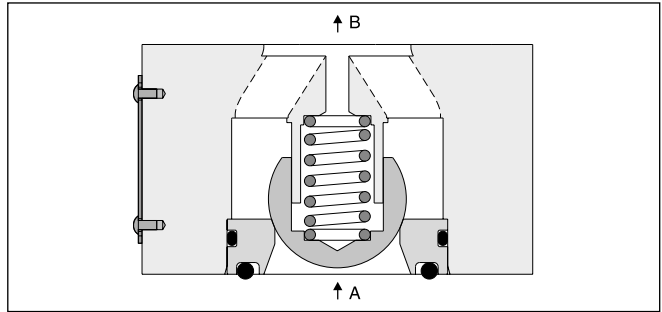
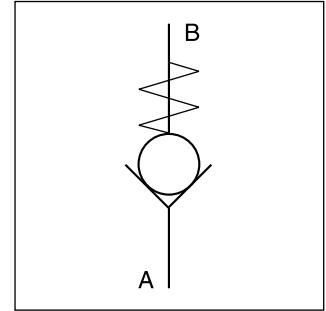
Kenndaten / Bestellschlüssel

Direkt betätigte Rückschlagventile der Serie C5V erlauben den freien Durchfluss in eine Richtung und sperren in Gegenrichtung ab.

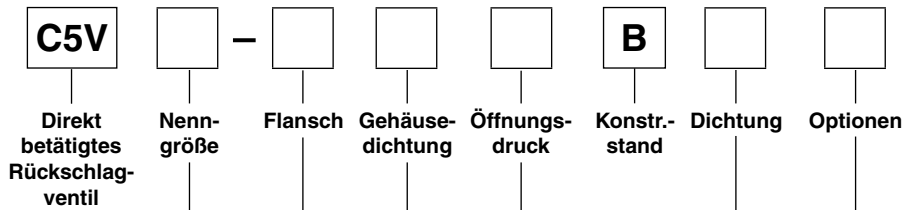
Die Ausführung mit SAE-Flanschgehäuse ermöglicht den direkten Anbau auf Druckflansche von Pumpen zur Absicherung gegen Druckspitzen aus dem System.

Merkmale

- Direkt betätigtes Rückschlagventil
- SAE61 und SAE62 Flanschgehäuse
- 4 Nenngrößen (¾", 1", 1 ¼", 1 ½")
- 3 Öffnungsdrücke
- 5 Varianten zur Gehäuseabdichtung



Bestellschlüssel



Code	Anschlussgröße
06	SAE ¾"
08	SAE 1"
10	SAE 1 ¼"
12	SAE 1 ½"

Code	Flansch
3	SAE61
6	SAE62

Code	Gehäusedichtung
1	Dichtung für Anschluss A
2 ¹⁾	Dichtung für Anschlüsse A und X
3	ohne Dichtung
4	Dichtung für Anschluss B
5	Dichtung für Anschlüsse A und B

Code	Optionen
ohne	Standard
019 ²⁾	M14 Befestigungsschrauben

Code	Dichtung
1	NBR
5	FPM

Code	Öffnungsdruck
0	0,5 bar
1	1,0 bar
2	2,0 bar

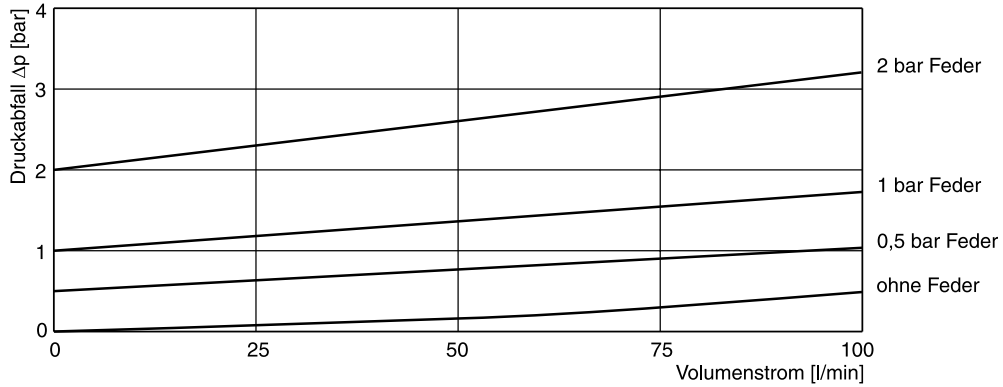
¹⁾ In Kombination mit Entlastungsventil R5U (nur SAE61)

²⁾ Nur für C5V10-6 (SAE62)

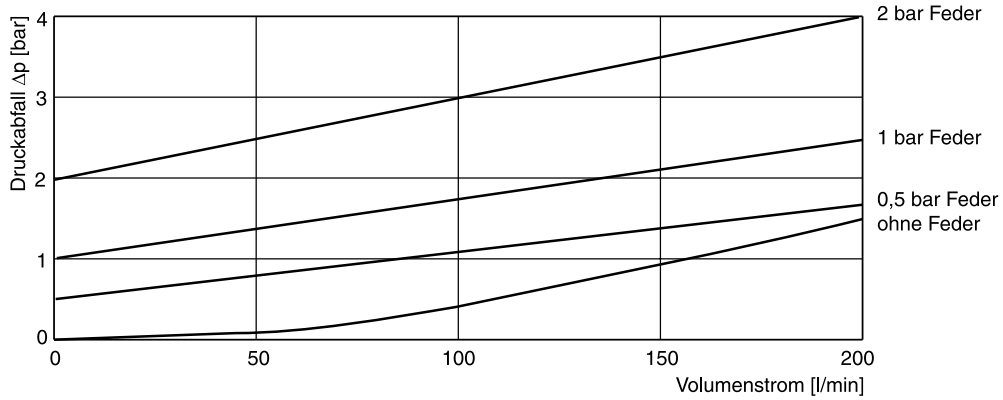
Allgemein						
Größe			06 (¾")	08 (1")	10 (1¼")	12 (1½")
Montageart	Anflanschung nach SAE61 und SAE62					
Einbaulage	beliebig					
Umgebungstemperatur	[°C]	-20...+60				
MTTF _D -Wert	[Jahre]	150				
Gewicht	[kg]	0,6	0,9	1,3	1,8	
Hydraulisch						
Max. Betriebsdruck	SAE61	[bar]	350	350	280	210
	SAE62	[bar]	420	420	420	420
Nennvolumenstrom		[l/min]	100	200	400	750
Druckmedium	Hydrauliköl nach DIN 51524					
Druckmediumtemperatur	[°C]	-20...+70 (NBR: -25...+70)				
Viskosität,	zulässig	[cSt] / [mm ² /s]	20...400			
	empfohlen	[cSt] / [mm ² /s]	30...80			
Zulässiger Verschmutzungsgrad	ISO 4406 (1999); 18/16/13					

Kennlinien

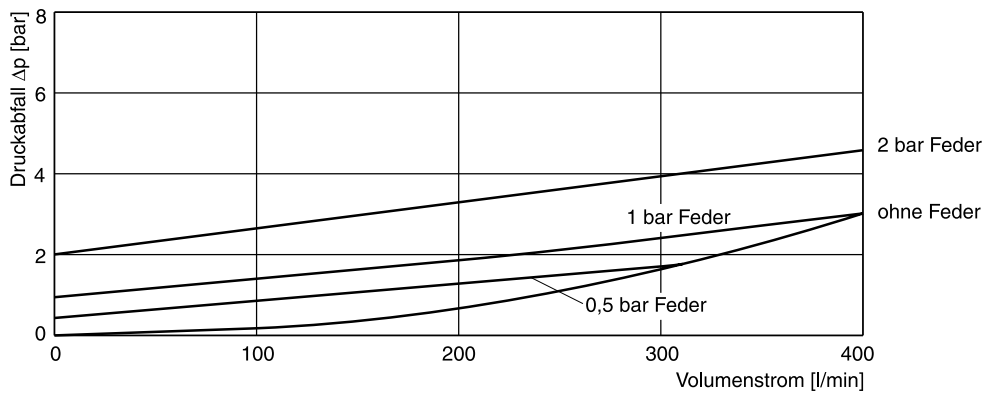
C5V06



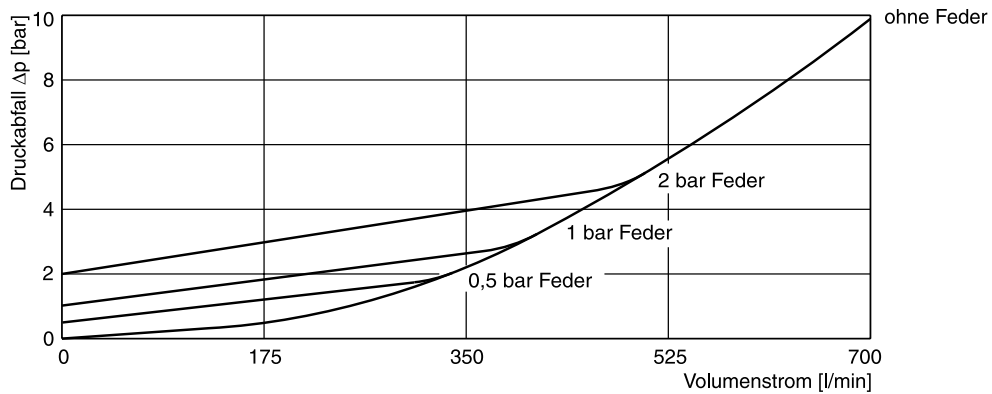
C5V08



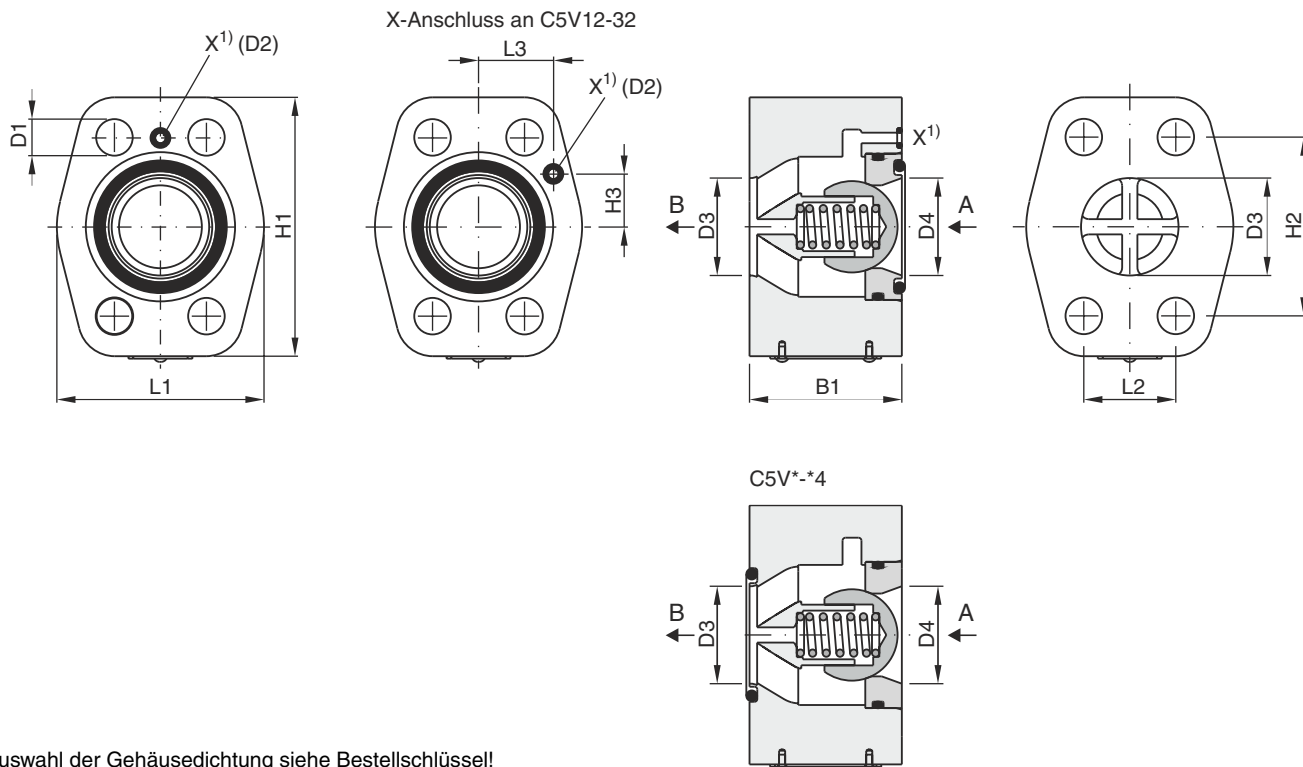
C5V10



C5V12



Alle Kennlinien gemessen mit HLP46 bei 50 °C.



Auswahl der Gehäusedichtung siehe Bestellschlüssel!

Dichtungssatz		
NG	NBR	FPM
06	S26-75409-0	S26-75409-5
08	S26-75410-0	S26-75410-5
10	S26-75411-0	S26-75411-5
12	S26-75412-0	S26-75412-5

Serie	Nenngröße		L1	L2	L3	H1	H2	H3	B1	D1	D2	D3 + 0,8	D4
C5V06	3/4"	SAE61	48	22,2	–	64	47,6	–	45	10,5	Ø3	19	19
		SAE62	48	23,8	–	64	50,8	–	45	10,5	–	19	19
C5V08	1"	SAE61	60	26,2	–	74	52,4	–	45	10,5	Ø3	25	25
		SAE62	60	27,8	–	74	57,2	–	45	12,5	–	25	25
C5V10	1 1/4"	SAE61	68	30,2	–	85	58,7	–	50	12,5	Ø3	32	32
		SAE62	68	31,8	–	85	66,7	–	50	13,5 ²⁾	–	32	32
C5V12	1 1/2"	SAE61	80	35,7	27,2	104	69,8	22,4	50	13,5	Ø3	42	38
		SAE62	80	36,5	27,2	104	79,4	22,4	50	17	–	42	38

¹⁾ X1 Anschluss für C5V*32* (für Entlastungsventil R5U)

²⁾ D1 = 15 bei Optionen Code 019 für M14 Befestigungsschrauben