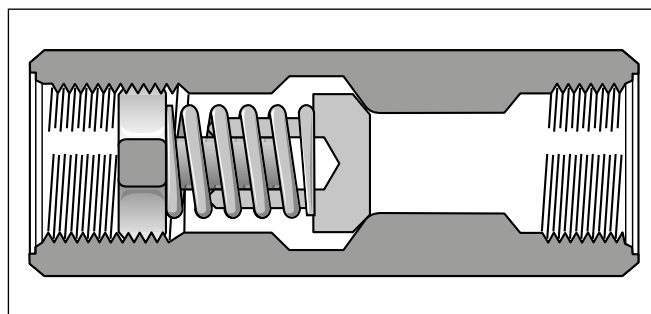
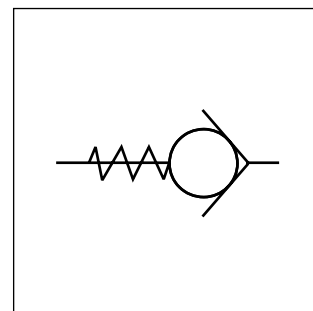


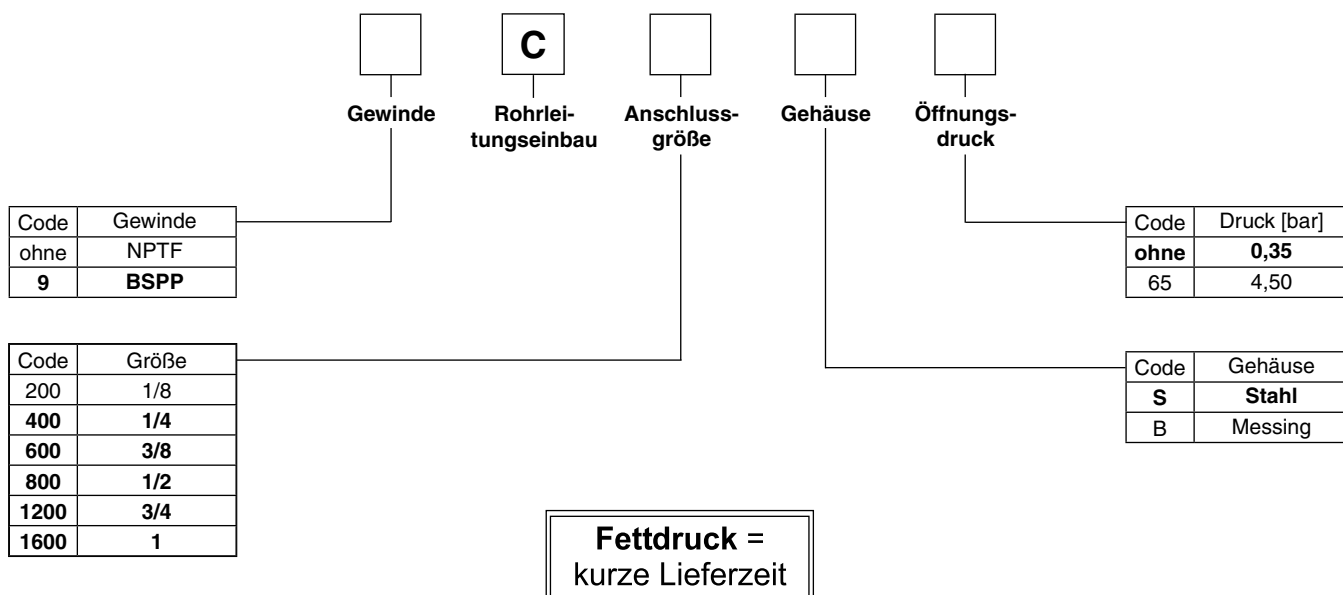
Kenndaten / Bestellschlüssel

Manatrol Rückschlagventile der Serie C erlauben den freien Durchfluss in eine Richtung und sperren in der Gegenrichtung ab. Abhängig von der Materialfestlegung können die Ventile in hydraulischen und pneumatischen Systemen eingesetzt werden.

Spezielle Kegel und Kegelführungen garantieren die zuverlässige Funktion bei hohen Durchflussraten und/oder Pulsationen.



Bestellschlüssel



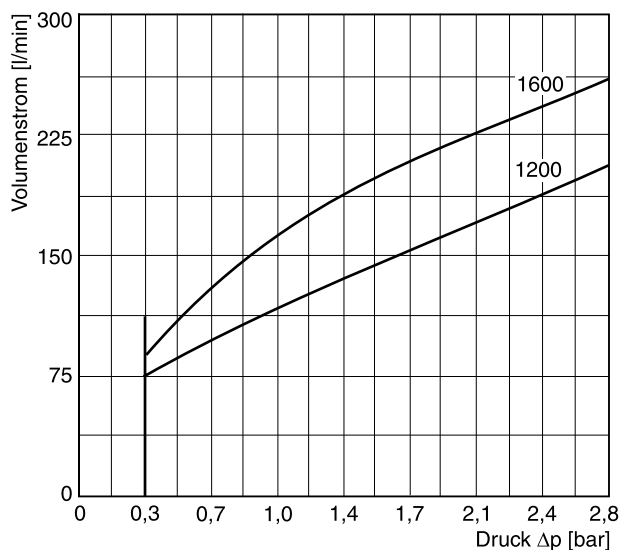
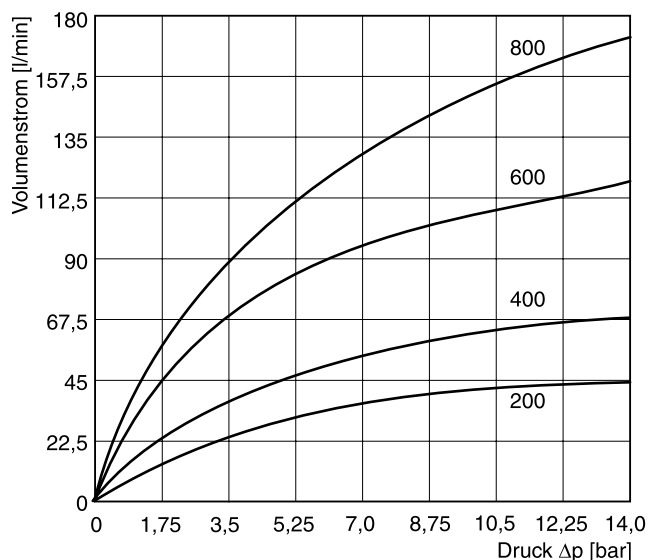
10

Technische Daten

Größe			200	400	600	800	1200	1600
Max. Betriebsdruck	Stahl	[bar]	350	350	350	350	350	210
	Messing	[bar]	140	140	140	140	140	34
Druckabfall Δp		[bar]	10	10	10	10	1	1
Durchfluss Q		[l/min]	40	65	110	155	112	160

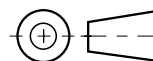
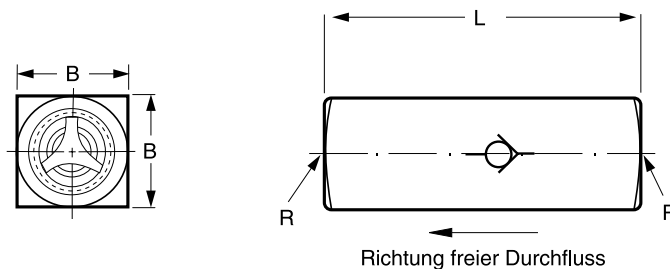
Kennlinien / Abmessungen

Δp/Q-Kennlinien



Alle Kennlinien gemessen mit HLP46 bei 50 °C.

Abmessungen



10

Größe	Gewindeanschluss R*		Abmessungen [mm]		Gewicht [kg]
	G-Gewinde	NPTF-Gewinde	B	L	
C 200	R 1/8	1/8-27 NPTF	16	51	0,05
C 400	R 1/4	1/4-18 NPTF	21	66	0,2
C 600	R 3/8	3/8-18 NPTF	25	70	0,2
C 800	R 1/2	1/2-14 NPTF	32	87	0,6
C 1200	R 3/4	3/4-14 NPTF	38	99	0,9
C 1600	R 1"	1-11-1/2 NPTF	45	127	1,5

* Alternative Gewindeausführung siehe Bestellschlüssel.