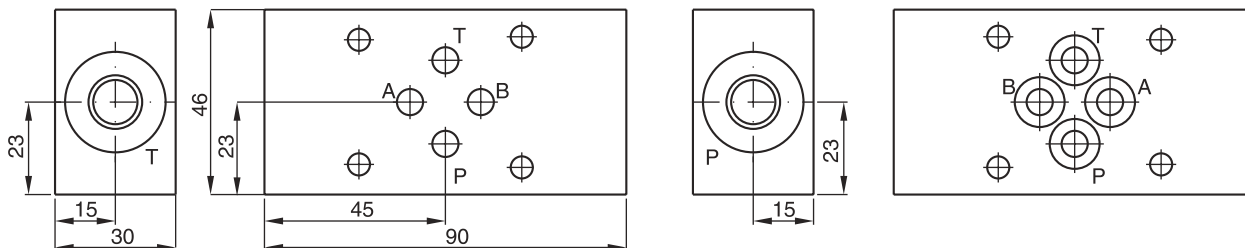
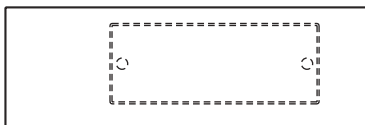


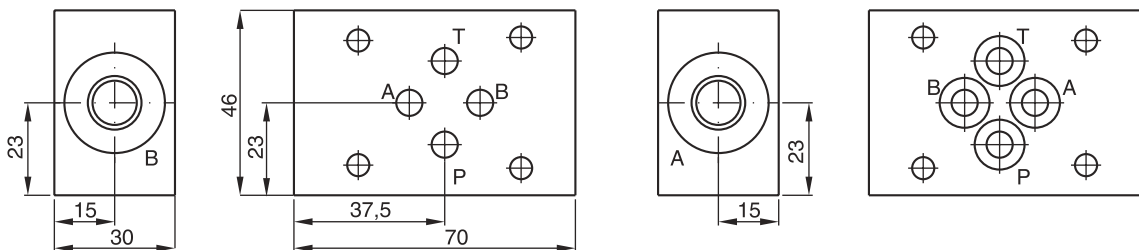
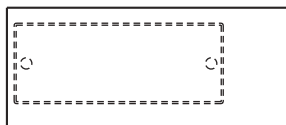
Kenndaten

Zwischenplatte H06-1044, CETOP 03 / NG06



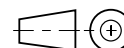
Symbol	Bestellnummer
	<p>H06-1044 CETOP 03 (O-Ringe im Lieferumfang enthalten)</p>

Zwischenplatte H06-1039, CETOP 03 / NG06



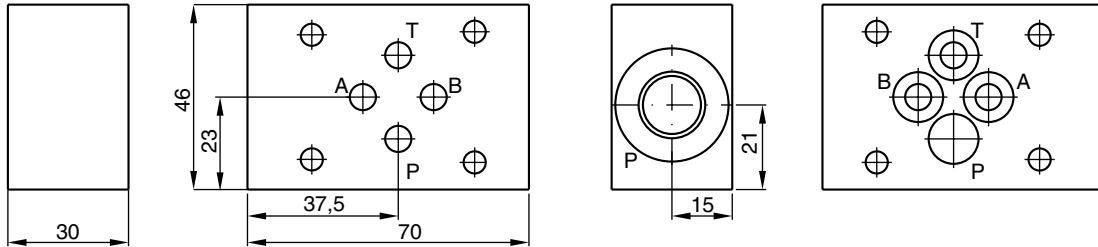
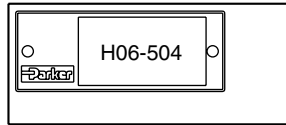
Symbol	Bestellnummer
	<p>H06-1039 CETOP 03 (O-Ringe im Lieferumfang enthalten)</p>

12



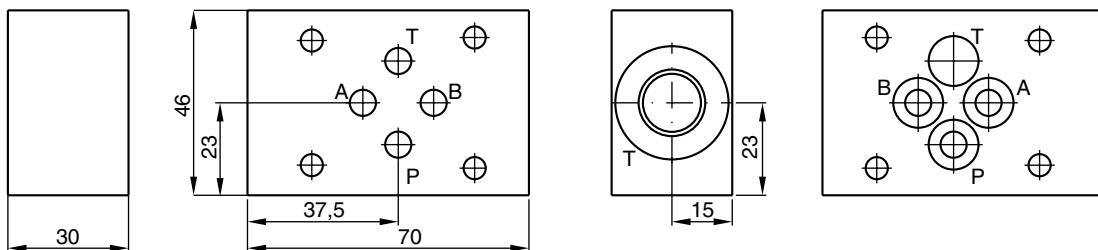
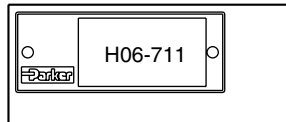
Kenndaten

Zwischenplatte H06-504, CETOP 03 / NG06

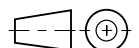


Symbol	Bestellnummer
	<p>H06-504 CETOP 03 (O-Ringe im Lieferumfang enthalten)</p>

Zwischenplatte H06-711, CETOP 03 / NG06

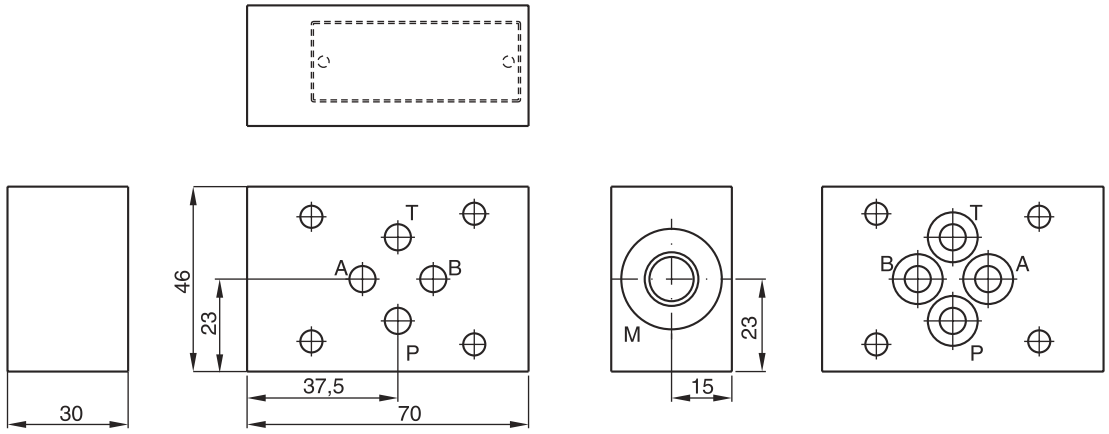


Symbol	Bestellnummer
	<p>H06-711 CETOP 03 (O-Ringe im Lieferumfang enthalten)</p>



Kenndaten

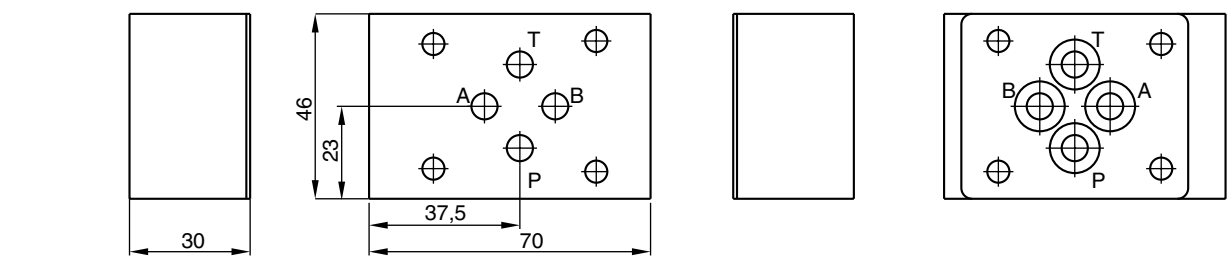
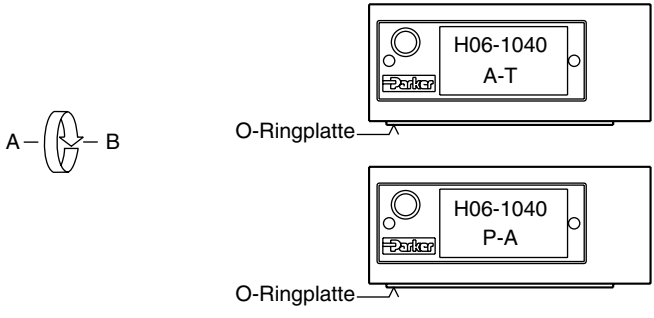
Zwischenplatte H06-1274, CETOP 03 / NG06



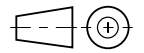
Symbol	Bestellnummer
	<p>H06-1274 CETOP 03 (O-Ringe im Lieferumfang enthalten)</p>

Zwischenplatte H06-1040, CETOP 03 / NG06

Durch Drehen der Einbaulage des Ventils 180° um die Achse A-B wird eine Funktionsänderung erreicht.



Symbol	Bestellnummer
	<p>H06-1040 CETOP 03 (O-Ringe und O-Ring-Platte im Lieferumfang enthalten)</p>

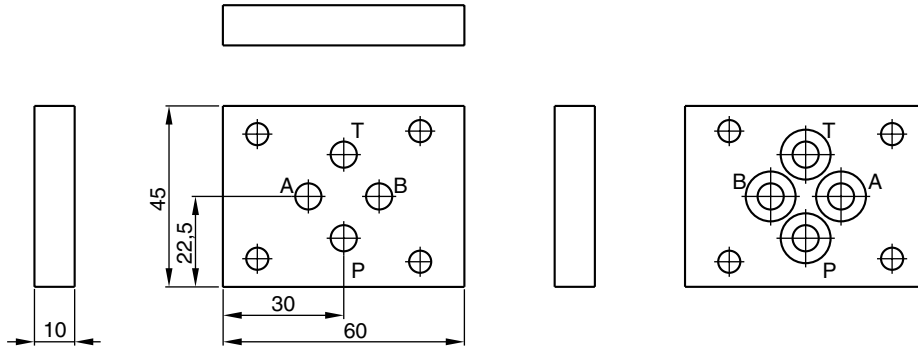


12

H06 DE.indd CM 08.12.14

Kenndaten

Zwischenplatte H06DO-1291, CETOP 03 / NG06



Symbol	Bestellnummer
	<p>H06DO-1291 CETOP 03 (O-Ringe im Lieferumfang enthalten)</p>

Zwischenplatte H06DU-814, CETOP 03 / NG06

Zum Aufbau eines Stromregelventils GFG als Sekundärregelung (Code S) oder Primärregelung (Code P). Durch Drehen der Einbaulage 180° um die Achse A-B wird eine Funktionsänderung erreicht. Bei Verwendung als Sekundärregelung max. zulässigen Tankdruck des Wegeventils beachten.

Bestellnummer
<p>H06DU-814 CETOP 03 (O-Ringe und O-Ring-Platte im Lieferumfang enthalten)</p>

