

**Kenndaten**

Die vorgesteuerten Druckreduzierventile Serie PRM sind Zwischenplattenventile für Höhenverkettungen. Das Druckreduzierventil ist, mit Ausnahme der Nenngröße 10 (PRM3 AA und BB), immer im P-Kanal angeordnet. Die Druckreduzierung für den gewünschten Anschlusskanal wird durch interne Verbindungen der Steuer- und Lecköleitungen mit den entsprechenden Kanälen erreicht.

**Merkmale**

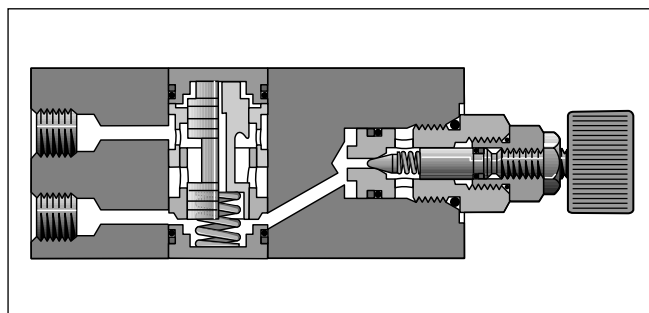
- Die Ventilgehäuse der Manapak Ventil-Serie PRM sind aus Stahl hergestellt.
- Die Einstellung erfolgt wahlweise durch Schlitzschraube, Drehknopf oder Drehknopf mit Schloss.
- Messanschlüsse am Gehäuse sind nach dem Entfernen der Verschlussstopfen vorhanden.
- Das Prinzip der Vorsteuerung ergibt einen flachen Verlauf der p/Q-Kennlinie.
- PRM3 - NG10 (CETOP 05)  
PRM4 - NG16 (CETOP 07)  
PRM6 - NG25 (CETOP 08)



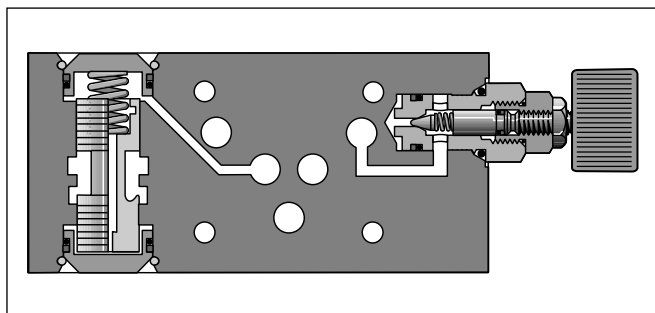
PRM3PP



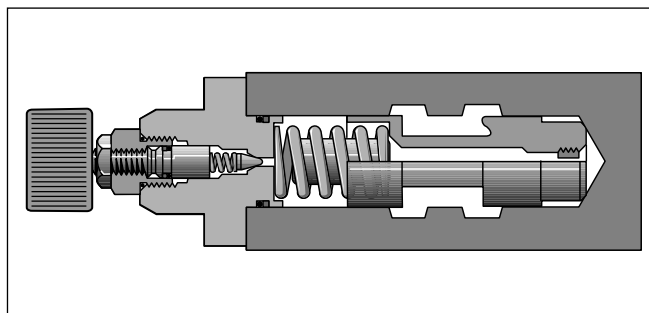
PRM6



PRM3PP



PRM3AA oder PRM3BB



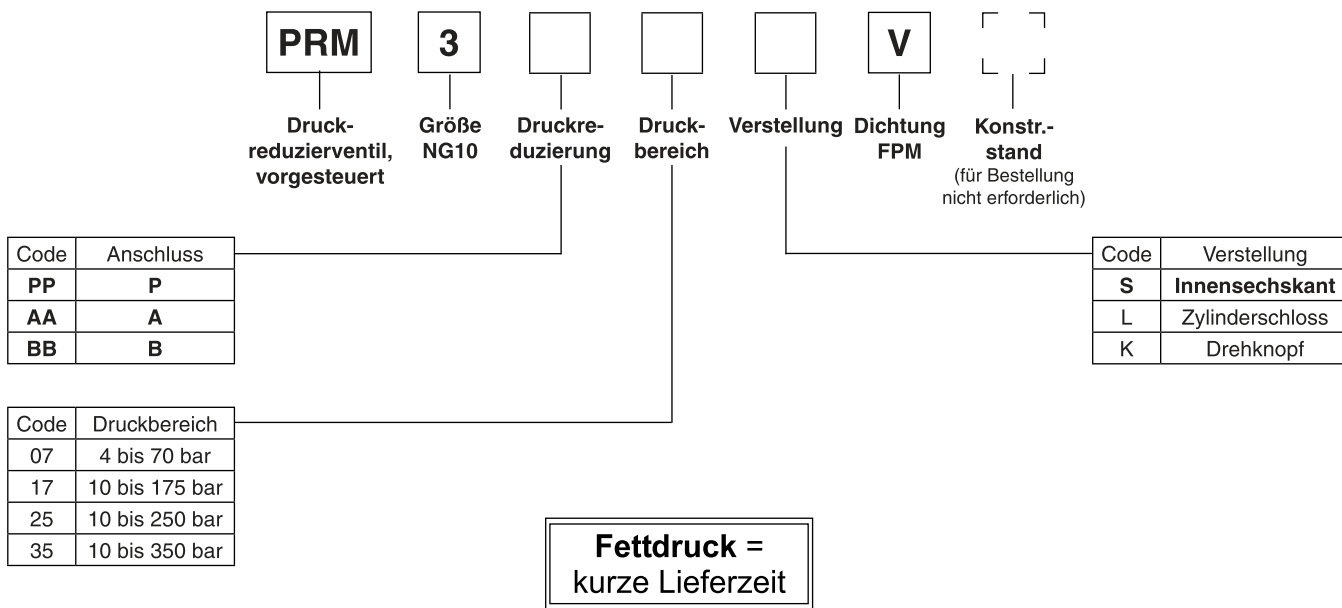
PRM4 und PRM6

7

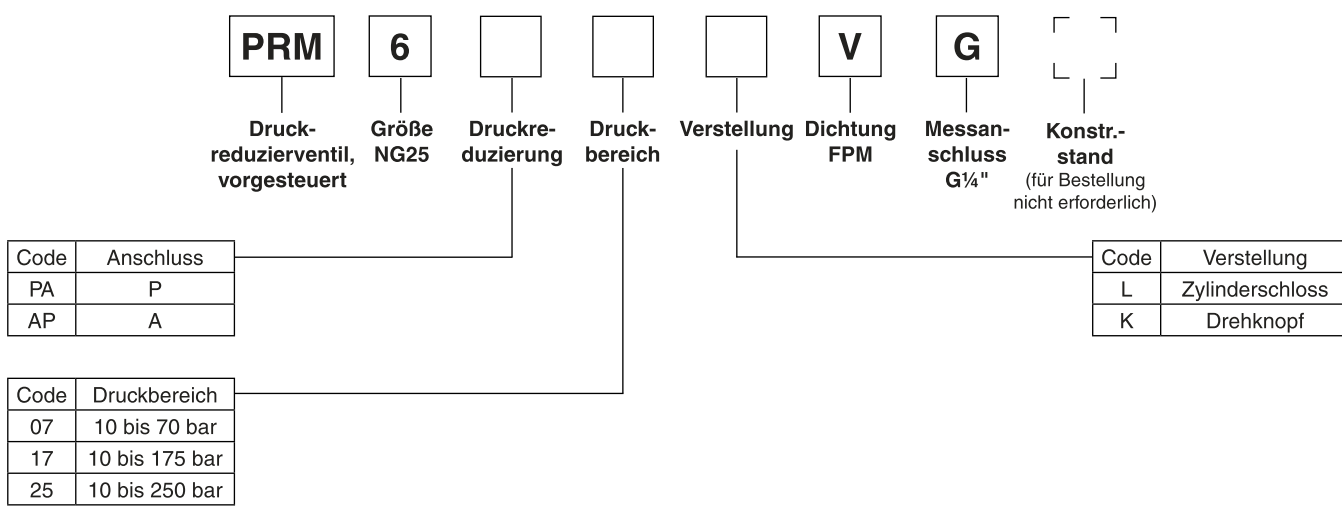
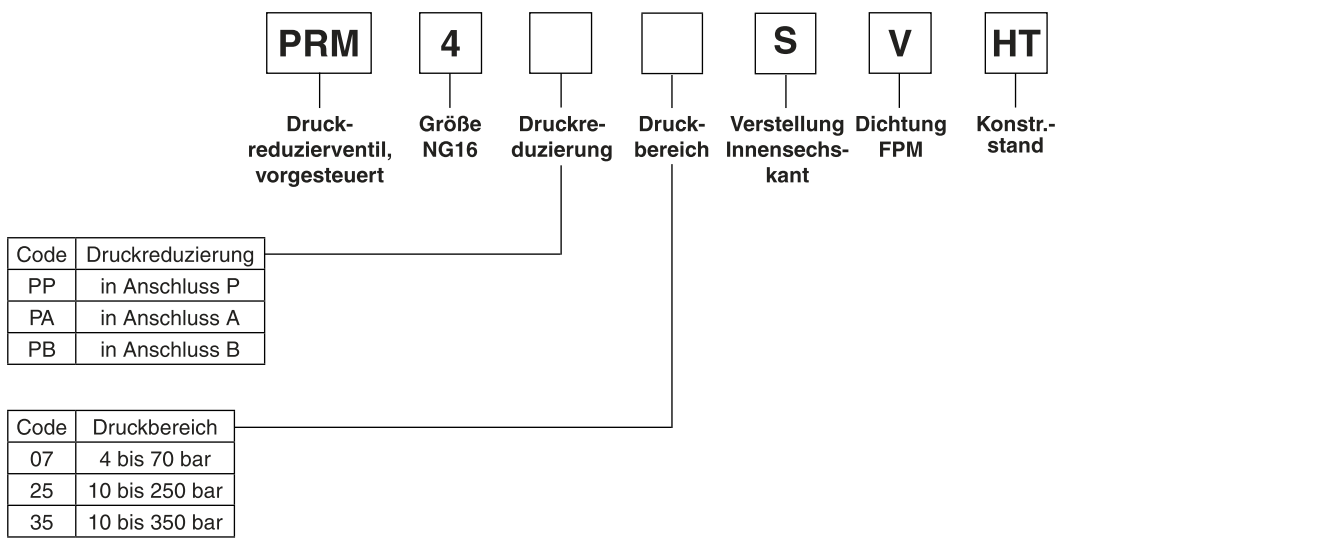
**Technische Daten**

Allgemein				
Serie		PRM3	PRM4	PRM6
Nenngröße		NG10	NG16	NG25
Lochbild		ISO 4401		
Umgebungstemperatur	[°C]	-20...+50		
Gewicht	[kg]	2,7	5,0	5,6
MTTF <sub>D</sub> -Wert	[Jahre]	75		
Hydraulisch				
Max. Betriebsdruck	[bar]	350	350	250
Druckreduzierung in Kanal		P, A, B	P	P, A
Druckmedium		Hydrauliköl nach DIN 51524...51525		
Druckmediumtemperatur	[°C]	-20...+80		
Viskosität	[cSt] / [mm²/s]	20...380		
Filtration		ISO 4406 (1999); 18/16/13		

**Bestellschlüssel**

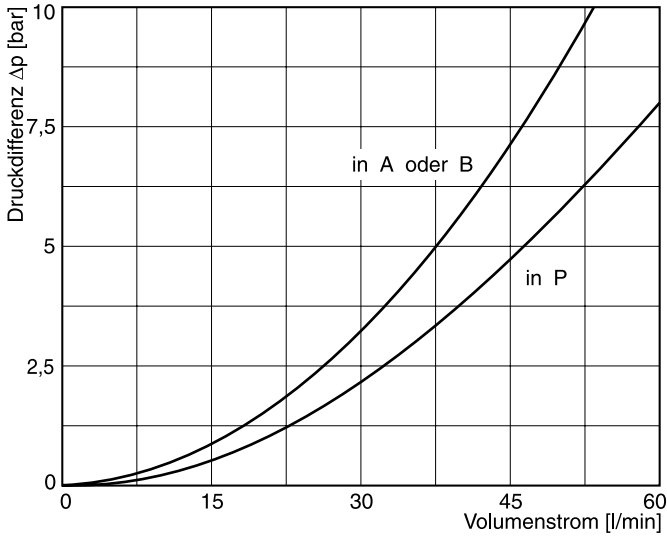


7

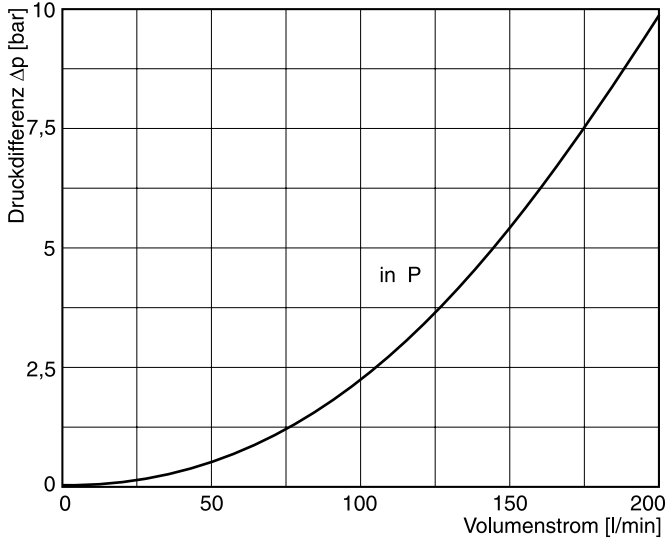


**Δp/Q-Kennlinien**

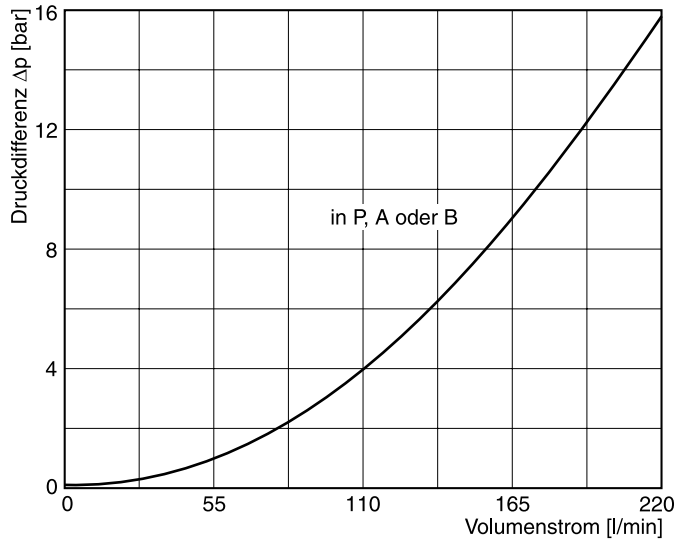
**PRM3**



**PRM4**

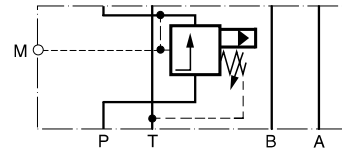


**PRM6**

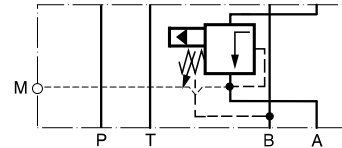


**Symbolik**

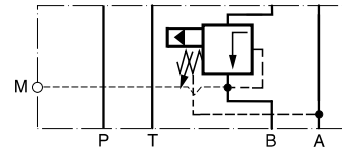
**PRM3PP**



**PRM3AA**



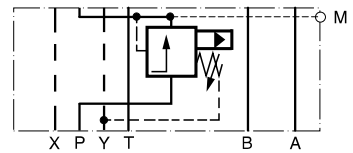
**PRM3BB**



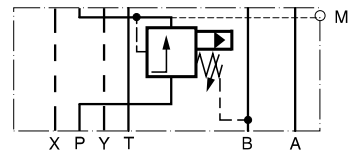
**PRM4PP**

**PRM4PA**

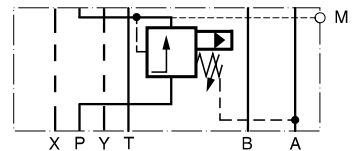
**PRM6PA**



**PRM6AP**



**PRM4PB**



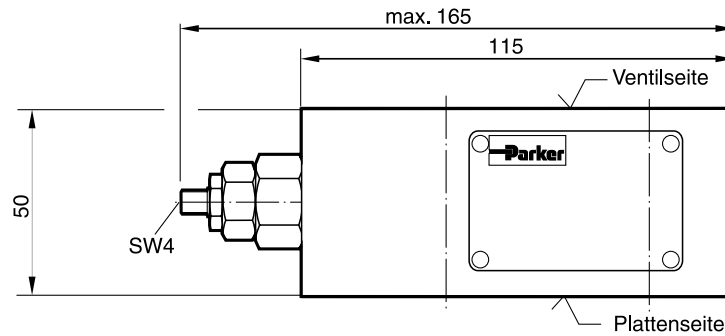
Alle Kennlinien gemessen mit HLP46 bei 50 °C.

PRM DE.indd CM 11.10.12

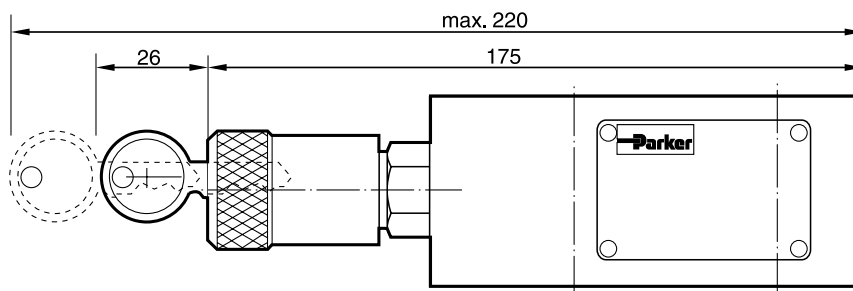
**Abmessungen**

**PRM3PP**

**Verstellung Code S**

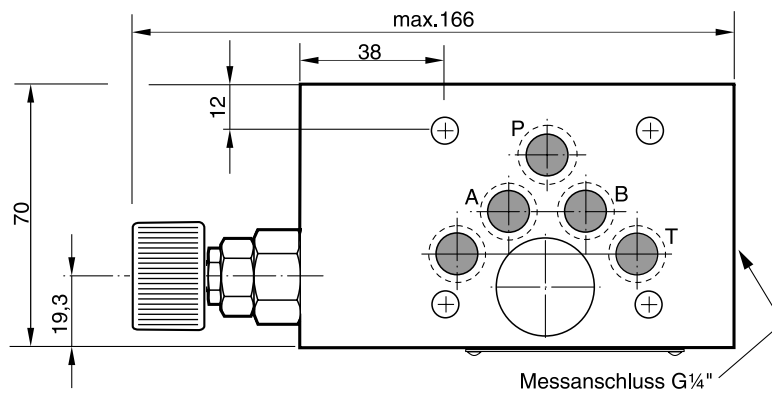


**Verstellung Code L**



**7**

**Verstellung Code K**

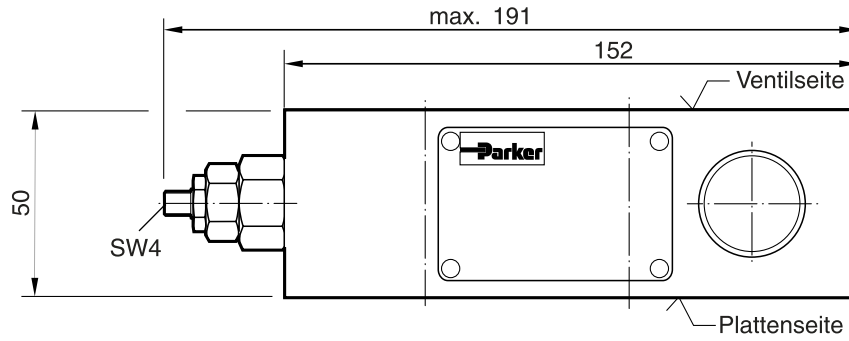


Dichtungssatz PRM3PP	
Dichtung	Bestellnr.
V	SK-PRM3-V-30

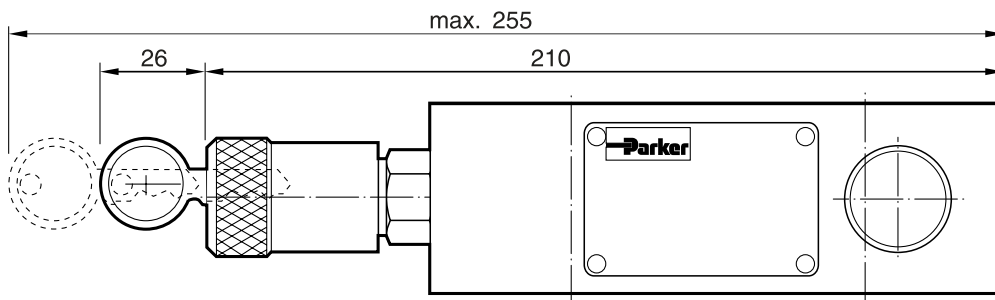
**Abmessungen**

**PRM3AA**

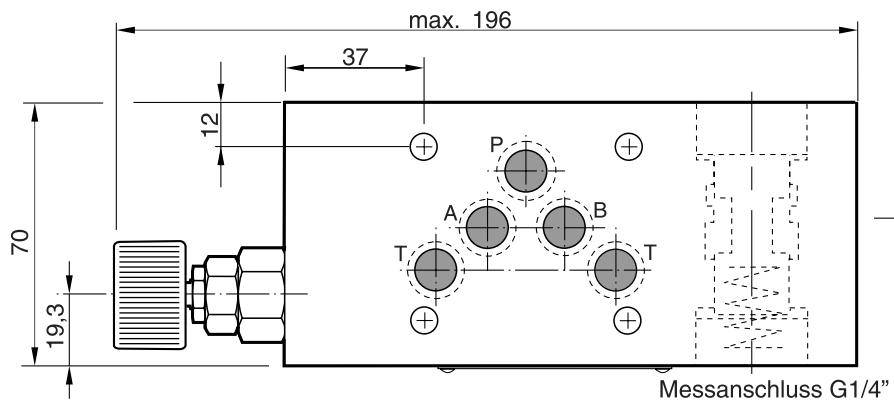
**Verstellung Code S**



**Verstellung Code L**



**Verstellung Code K**



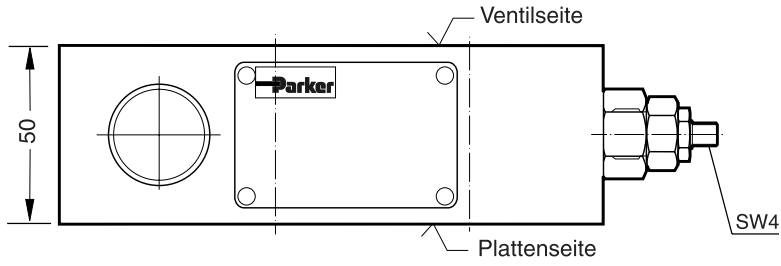
7

Dichtungssatz PRM3AA	
Dichtung	Bestellnr.
V	SK-PRM3-V-11

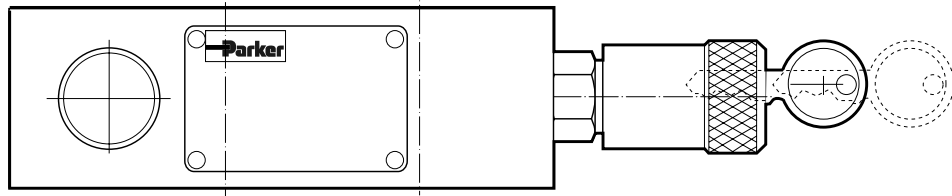
**Abmessungen**

**PRM3BB**

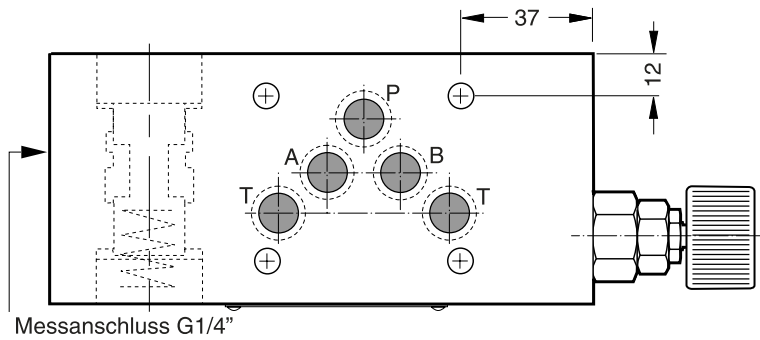
**Verstellung Code S**



**Verstellung Code L**



**Verstellung Code K**



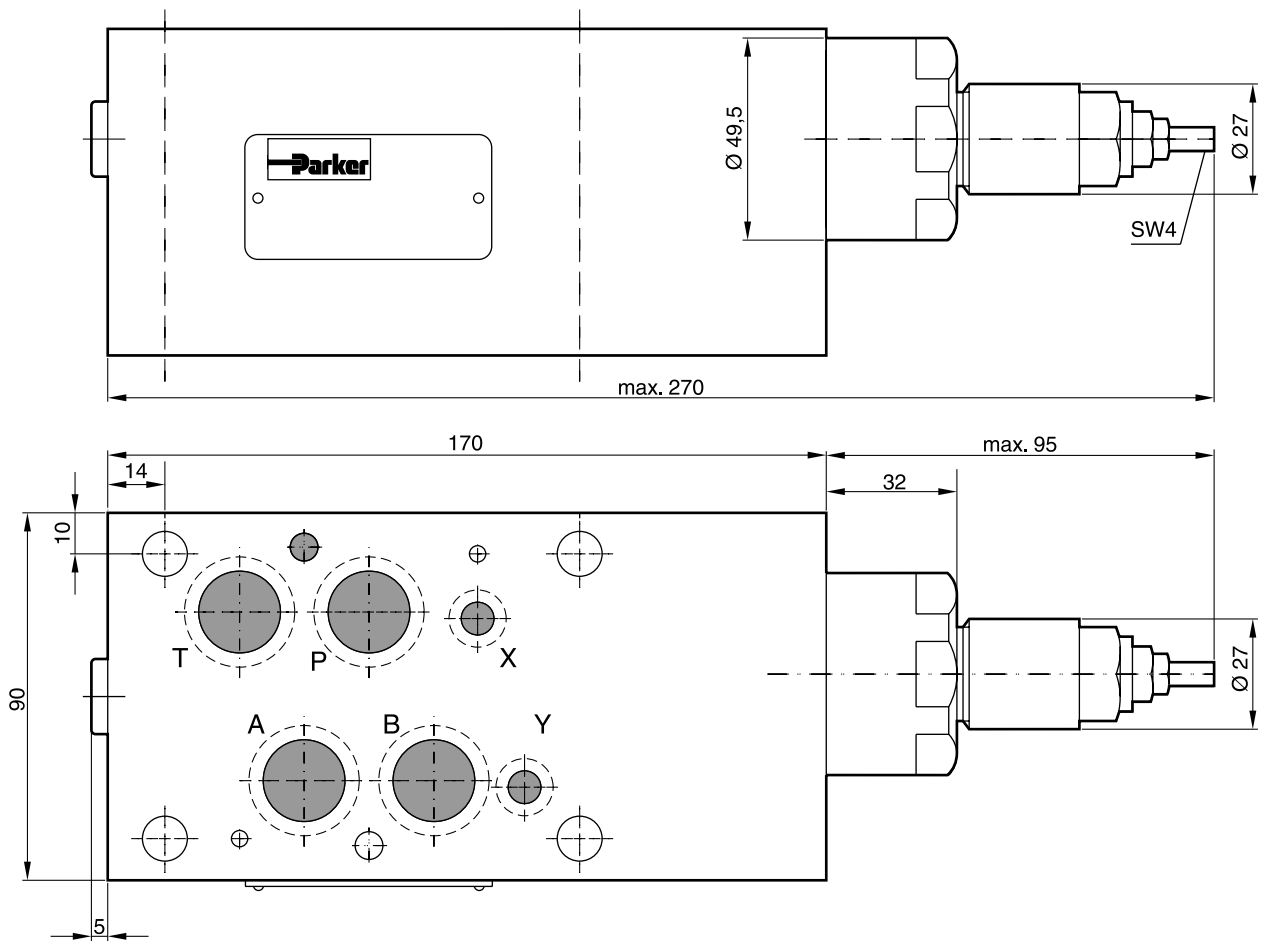
7

Dichtungssatz PRM3BB	
Dichtung	Bestellnr.
V	SK-PRM3-V-11

**Abmessungen**

**PRM4PP**

**Verstellung Code S**



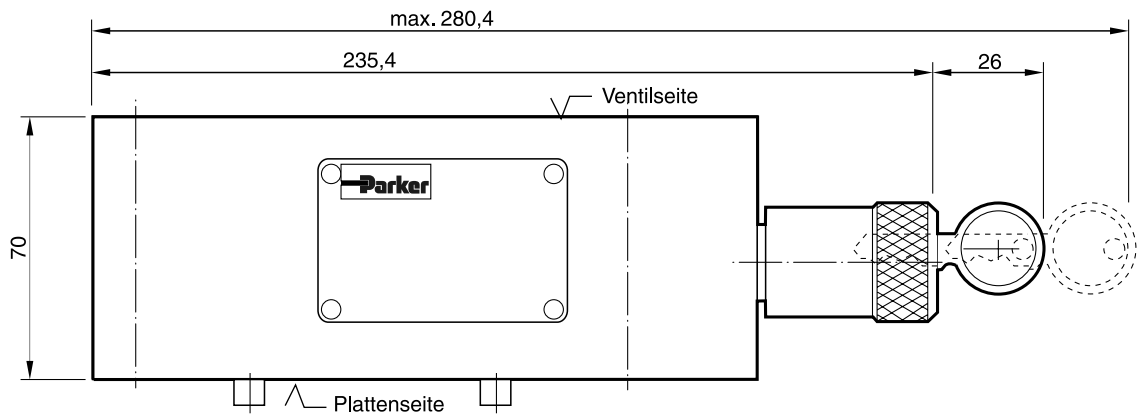
7

Dichtungssatz PRM4	
Dichtung	Bestellnr.
V	SK-PRM4-V-10

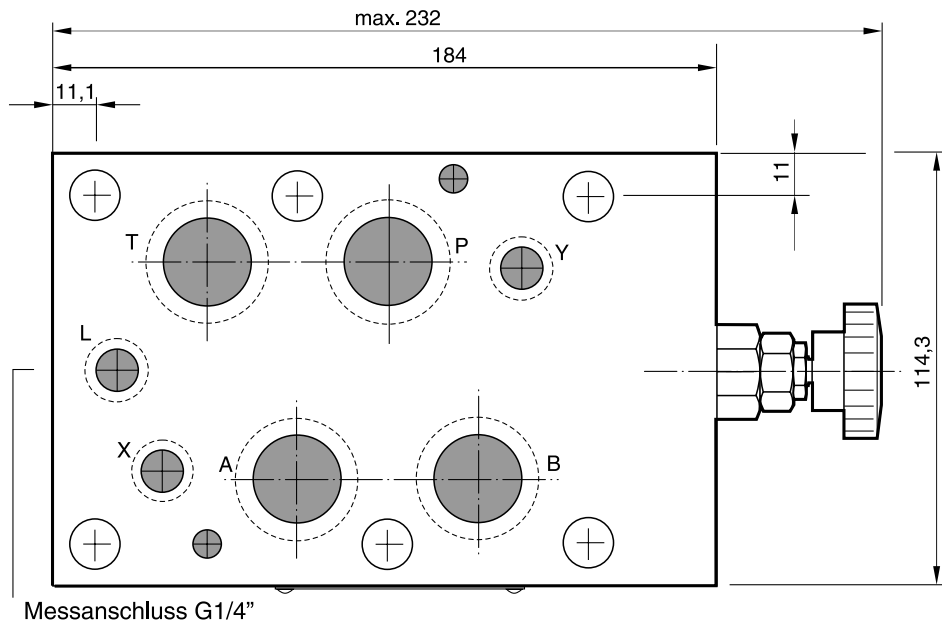
**Abmessungen**

**PRM6**

**Verstellung Code L**



**Verstellung Code K**



7

Dichtungssatz PRM6	
Dichtung	Bestellnr.
V	SK-PRM6-V-25