

**Kenndaten / Bestellschlüssel**

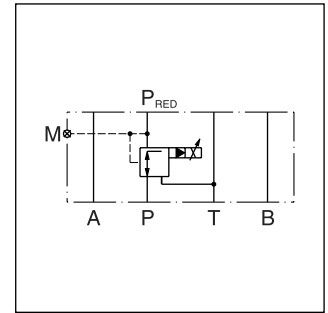
Proportional-Druckregelventile werden eingesetzt, um den Druck in einem Verbraucher unabhängig von Druckschwankungen auf der Versorgungsseite konstant zu halten. Die integrierte Druckbegrenzung macht ein zusätzliches Druckbegrenzungsventil in der Verbraucherleitung überflüssig. Steigt der reduzierte Druck  $p_{red}$ , so wird dieser Überdruck in den Tank (T) abgebaut.

Das PRPM reduziert den Ausgangsdruck  $p_{red}$  proportional zum Magnetstrom des Proportionalmagneten. Das Ventil arbeitet weitgehend unabhängig vom Eingangsdruck. Bei stromlosem Proportionalmagnet fließt das Öl frei in den Tank, wobei der minimale reduzierte Druck der Federkraft entspricht.

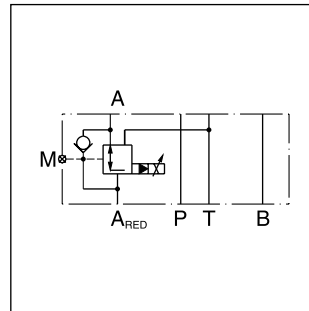
In der reduzierten Leitung ist ein Messanschluss vorhanden. Ventile mit Druckreduzierung in A oder B sind mit integriertem Umgehungsrückschlagventil ausgestattet. Das PRPM bietet optimale Funktion zusammen mit dem digitalen Verstärkermodul PCD00A-400.



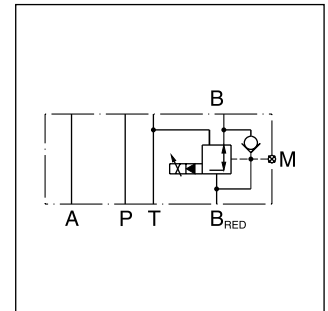
PRPM2PP



PRPM\*PP

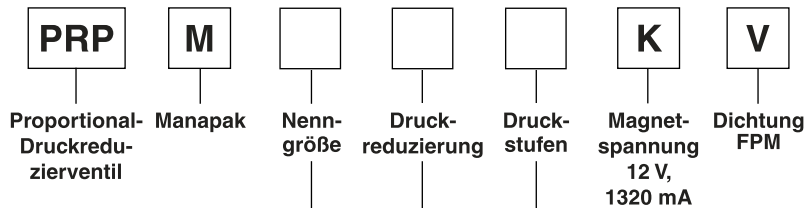


PRPM\*AA



PRPM\*BB

**Bestellschlüssel**



Code	Nenngröße
2	NG06
3	NG10

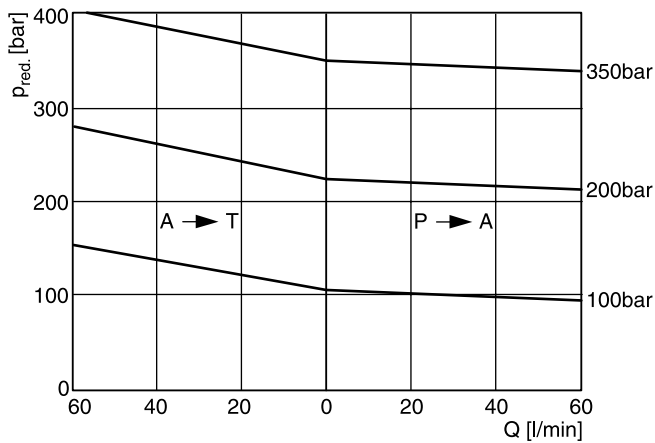
Code	Anschluss
AA	A
BB	B
PP	P

Code	Druckstufen [bar]
10	100
20	200
35	350

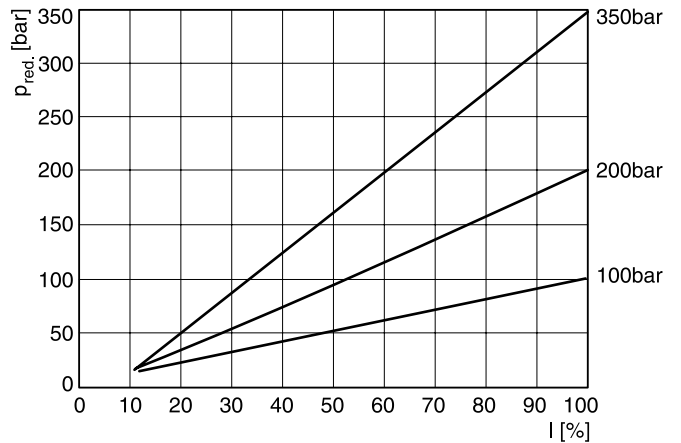
<b>Allgemein</b>		
Typ	Vorgesteuertes Proportional-Druckregelventil	
Bauart	Sandwich-Ausführung	
Betätigung	Proportionalmagnet	
Nenngröße	NG06	NG10
Lochbild	nach ISO 4401	
Einbaulage	beliebig	
Umgebungstemperatur [°C]	-20 ... +50	
MTTF <sub>D</sub> -Wert [Jahre]	75	
Gewicht [kg]	2,0	3,2
<b>Hydraulisch</b>		
Druckmedium	Hydrauliköl nach DIN 51524...51525	
Druckmediumtemperatur [°C]	-20 ... +80	
Viskosität [cSt]/[mm <sup>2</sup> /s]	12 bis 320	
Max. Betriebsdruck [bar]	350	
Reduzierter Nenndruck [bar]	100; 200; 350	
Max. Volumenstrom [l/min]	60	60
Steuervolumen	siehe Kennlinien	
Filtration	ISO 4406 (1999); 18/16/13	
Wiederholgenauigkeit [%]	≤ 1 (bei optimalem Dithersignal)	
Hysterese [%]	≤ 4 (bei optimalem Dithersignal)	
<b>Elektrisch</b>		
Magnet	Proportionalmagnet, stoßend, in Öl schaltend, druckdicht	
Relative Einschaltdauer [%]	100 ED	
Schutzart	IP 65 nach EN 60529 (mit korrekt montierter Leitungsdose)	
Spannung [V]	12 (1320 mA)	
Magnetanschluss	Leitungsdose nach EN 175301-803	
Verstärker	PCD00A-400	

7

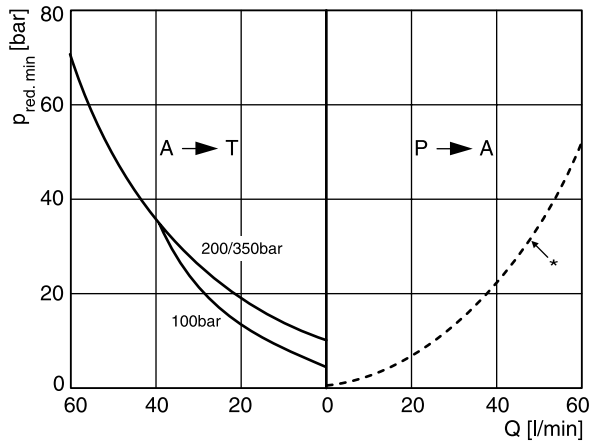
**Druck/Volumenstrom NG06/NG10**



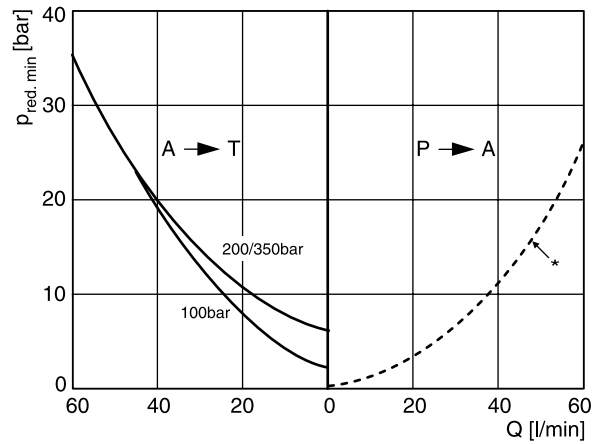
**Druck/Verstellverhalten bei Q = 0 l/min (statisch)**



**Druck/Volumenstrom NG06 (min. einstellbar)**

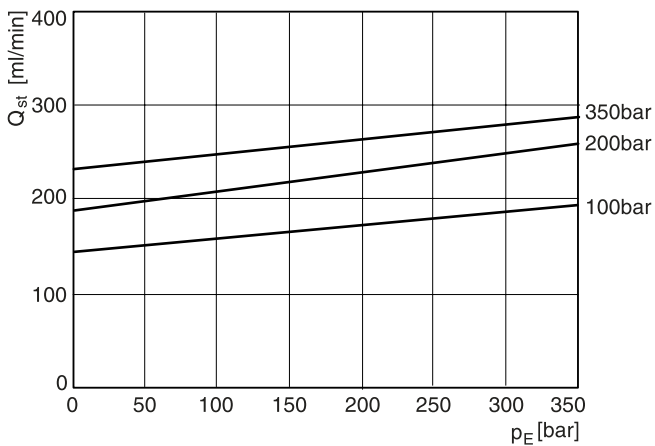


\* Verbraucherwiderstand systemabhängig

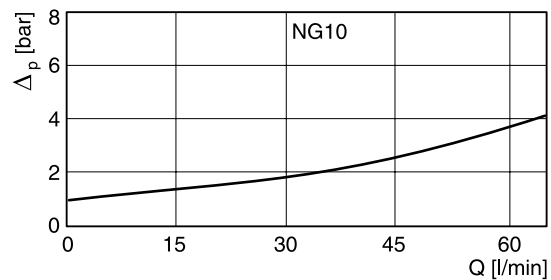
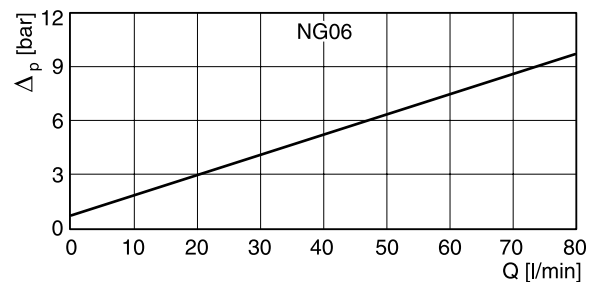


\* Verbraucherwiderstand systemabhängig

**Steuervolumenstrom NG06/NG10**



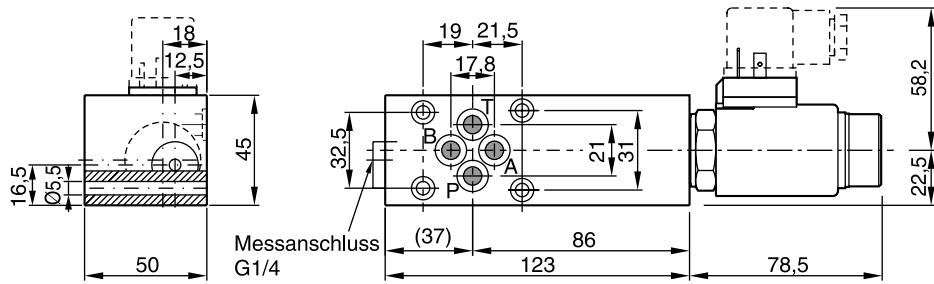
**Druckverlust/Volumenstrom über RV**



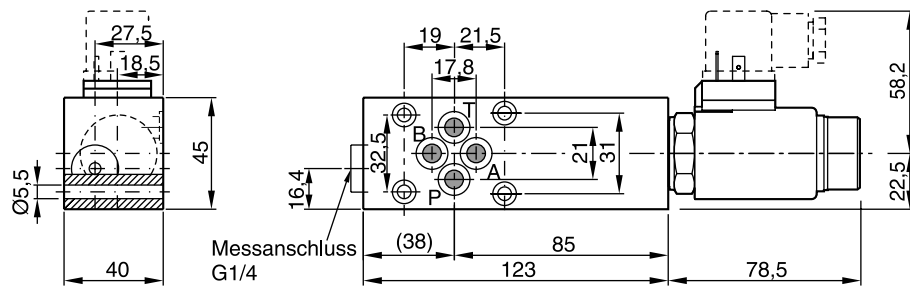
Alle Kennlinien gemessen mit HLP46 bei 50 °C.

PRPM DE.indd CM 25.10.12

**PRPM2AA\*,BB\***

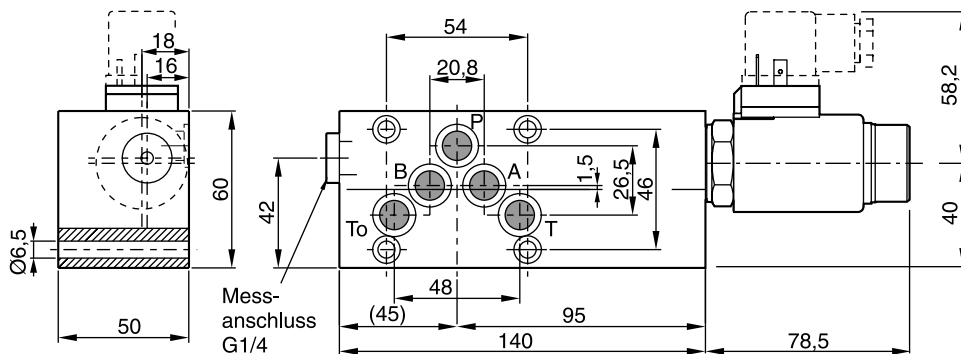


**PRPM2PP\***



**7**

**PRPM3AA\*,BB\***



**PRPM3PP\***

