

**Kenndaten**

Direktbetätigte Druckreduzierventile der Serie VM sind manuell verstellbare 3-Wege-Schieberventile. In der Ausgangsstellung ist die Verbindung vom Primär- in den Sekundärbereich offen. Die Verbindung wird geschlossen, wenn der Einstelldruck erreicht wird.

Die Belegung der Anschlüsse unterscheidet sich in den Nenngrößen:

Primäranschluss: NG06 - P, NG10 - B

Sekundäranschluss: NG06 - A, NG10 - A

Tankanschluss: NG06 - T, NG10 - Y

Wenn der Sekundärdruck aufgrund von außen einwirkender Kräfte den Einstelldruck überschreitet, wird die Verbindung zum Tankanschluss geöffnet, bis der Einstelldruck wieder erreicht wird.

**Merkmale**

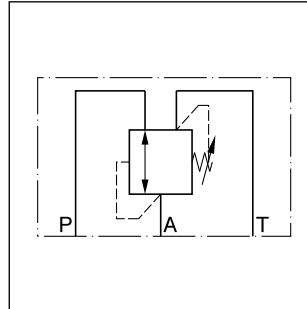
- Direktbetätigtes Druckreduzierventil in Schieberbauweise
- Plattenaufbau nach ISO 5781
- 5 Druckstufen bei NG06
- 3 Druckstufen bei NG10
- 2 Verstellarten



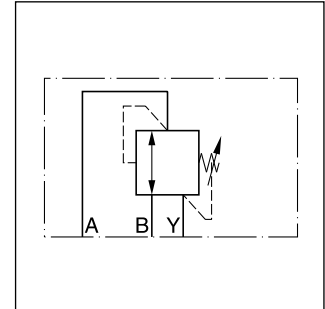
NG06



NG10

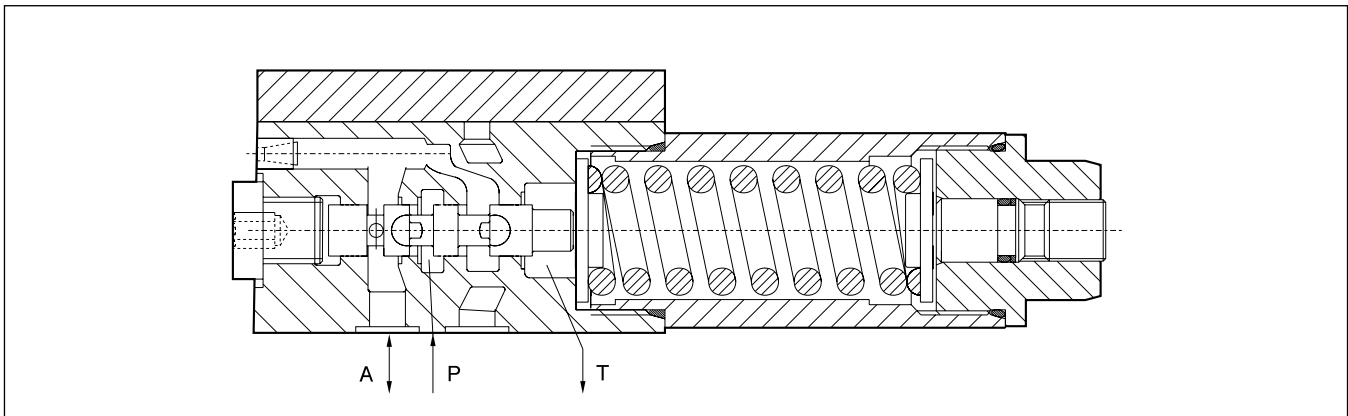


NG06

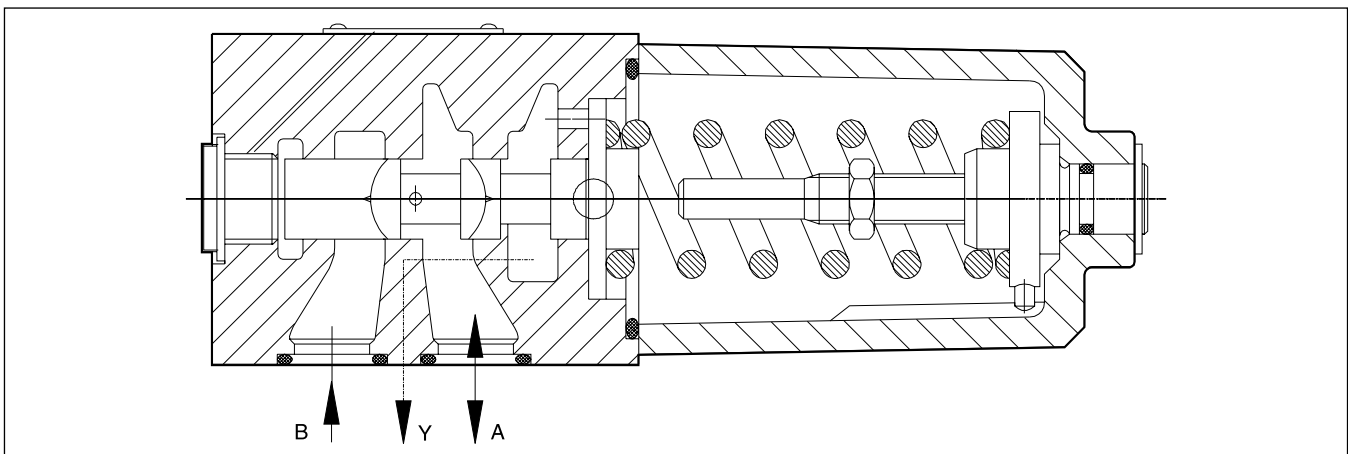


NG10

**NG06**

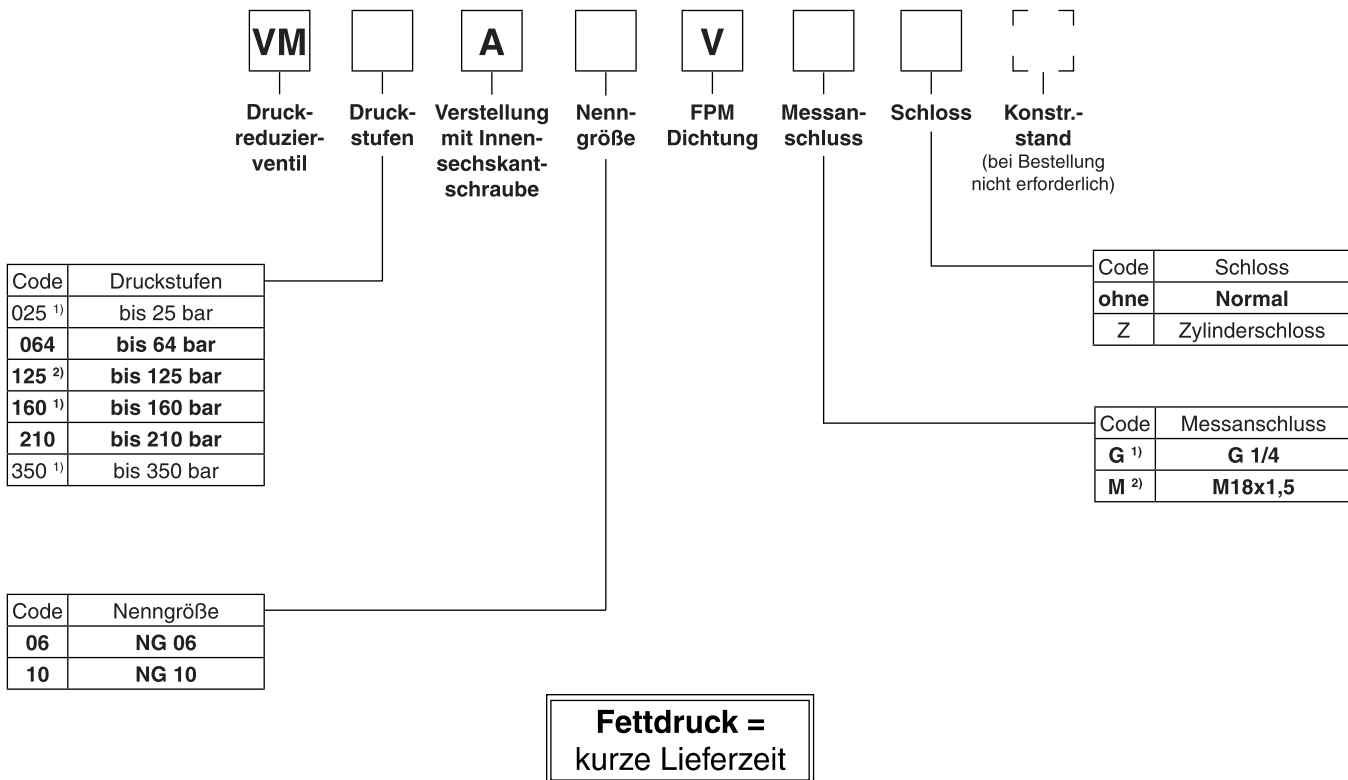


**NG10**



4

**Bestellschlüssel**



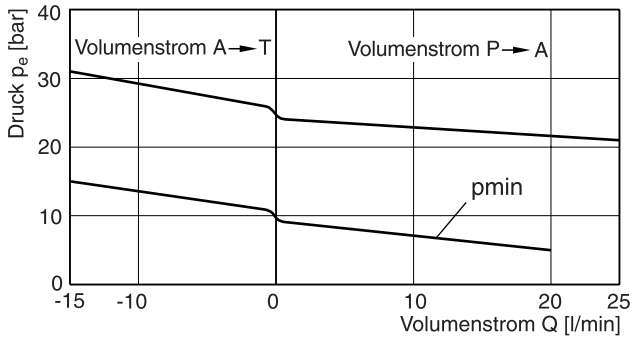
<sup>1)</sup> nur NG 06

<sup>2)</sup> nur NG 10

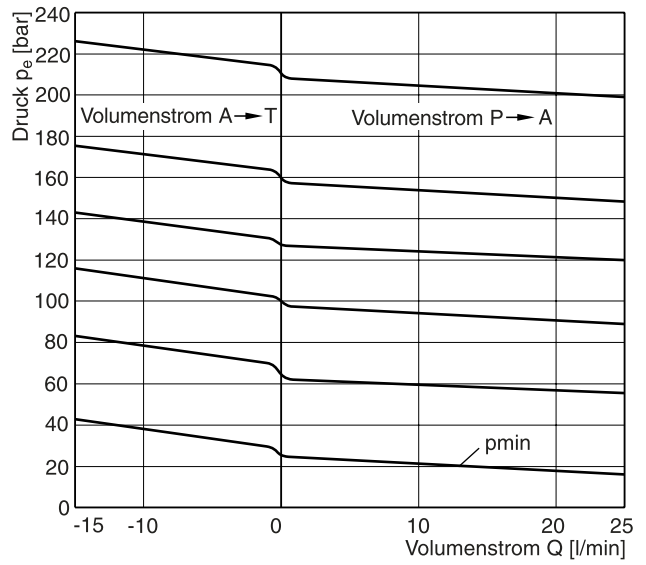
**Technische Daten**

Allgemein		
Bauart	Druckreduzierventil, direktgesteuert, Schieberventil	
Nenngröße	<b>NG06 (CETOP 03 / NFPA D03)</b>	<b>NG10 (CETOP 05 / NFPA D05)</b>
Anschlussbild	Plattenaufbau nach ISO 5781	
Einbaulage	beliebig	
Umgebungstemperatur	[°C]	-20...+80
MTTF <sub>D</sub> -Wert	[Jahre]	150
Gewicht	[kg]	1,3                      3,7
Hydraulisch		
Max. Betriebsdruck	[bar]	Anschluss P und A 350 Anschluss T drucklos
Druckstufen	[bar]	25; 64; 160; 210; 350
Nennvolumenstrom	[l/min]	25                      60
Druckmedium	Hydrauliköl nach DIN 51524 ... 51525	
Druckmediumtemperatur	[°C]	-20...+70
Viskosität zulässig	[cSt] / [mm <sup>2</sup> /s]	20...380
empfohlen	[cSt] / [mm <sup>2</sup> /s]	30...50
Zulässiger Verschmutzungsgrad	ISO 4406 (1999) 18/16/13	

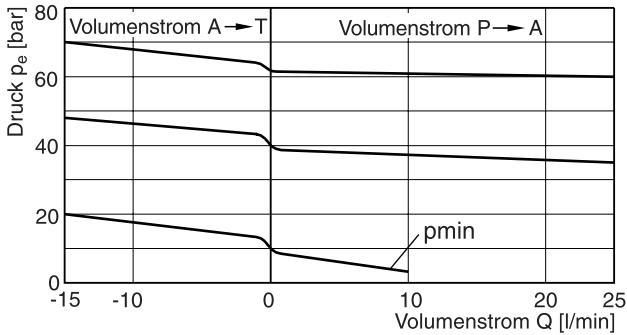
**NG06 Einstelldruck max. 25 bar**



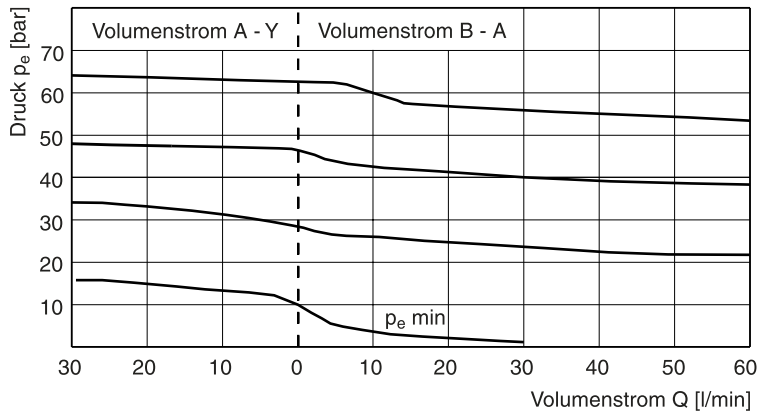
**NG06 Einstelldruck max. 160 oder 210 bar**



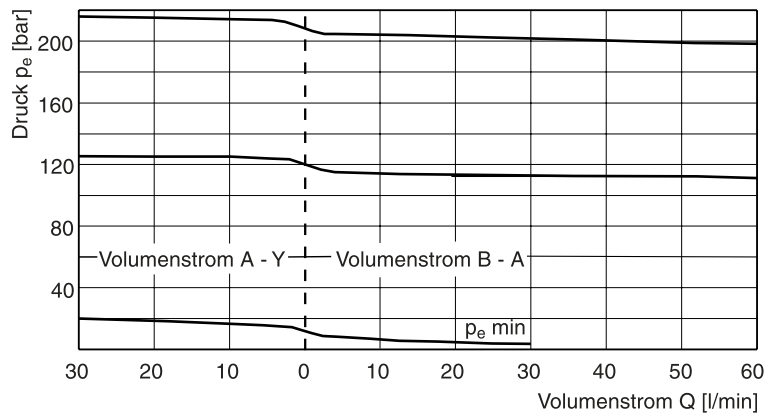
**NG06 Einstelldruck max. 64 bar**



**NG10 Einstelldruck max. 64 bar**



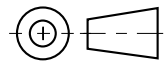
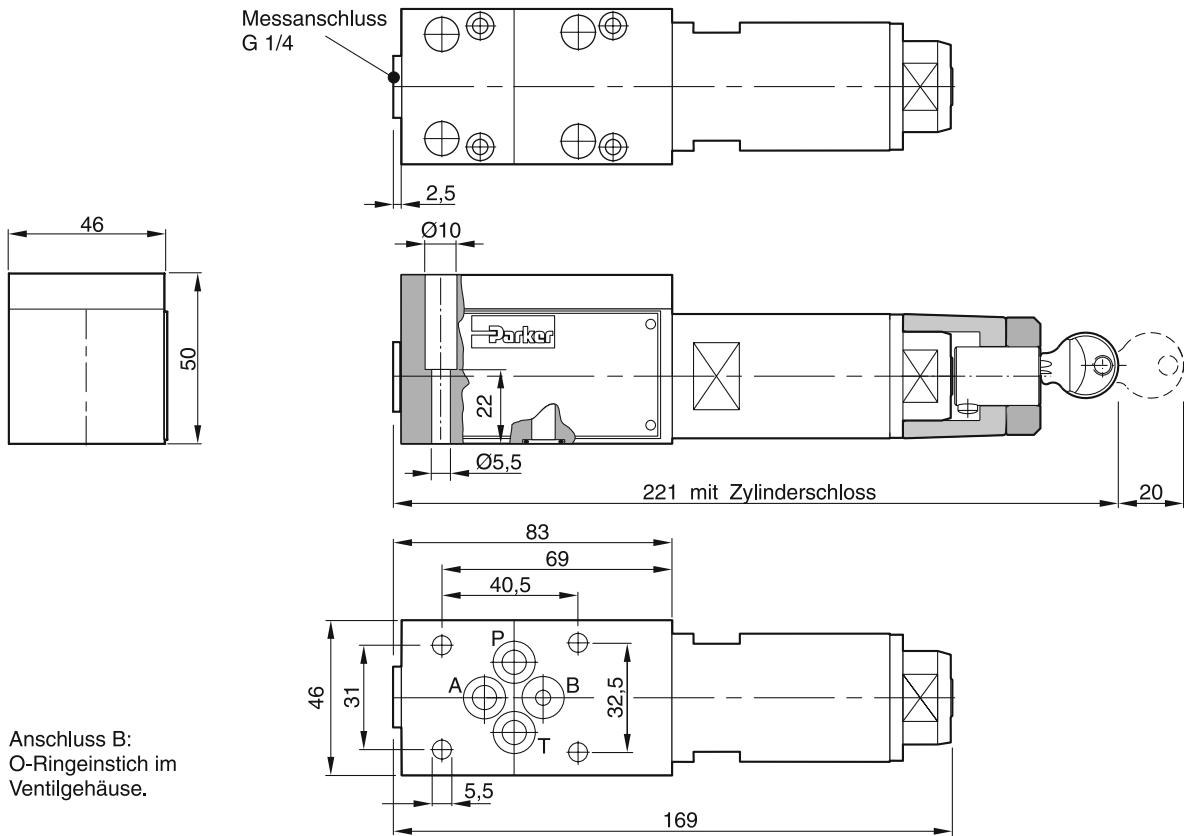
**NG10 Einstelldruck max. 210 bar**



Alle Kennlinien gemessen mit HLP46 bei 50 °C.

VM DE.indd RH 25.10.2012

**NG06**



**4**

Oberflächenqualität	Kit	Kit	Kit	Kit FPM
$\sqrt{R_{max}6,3}$ 0,01/100	BK375	4x M5x30 DIN 912 12.9	7,6 Nm ±15 %	SK-VB/VM/VS-A06V

**Anschlussbild ISO 5781-03-04-0-00**

