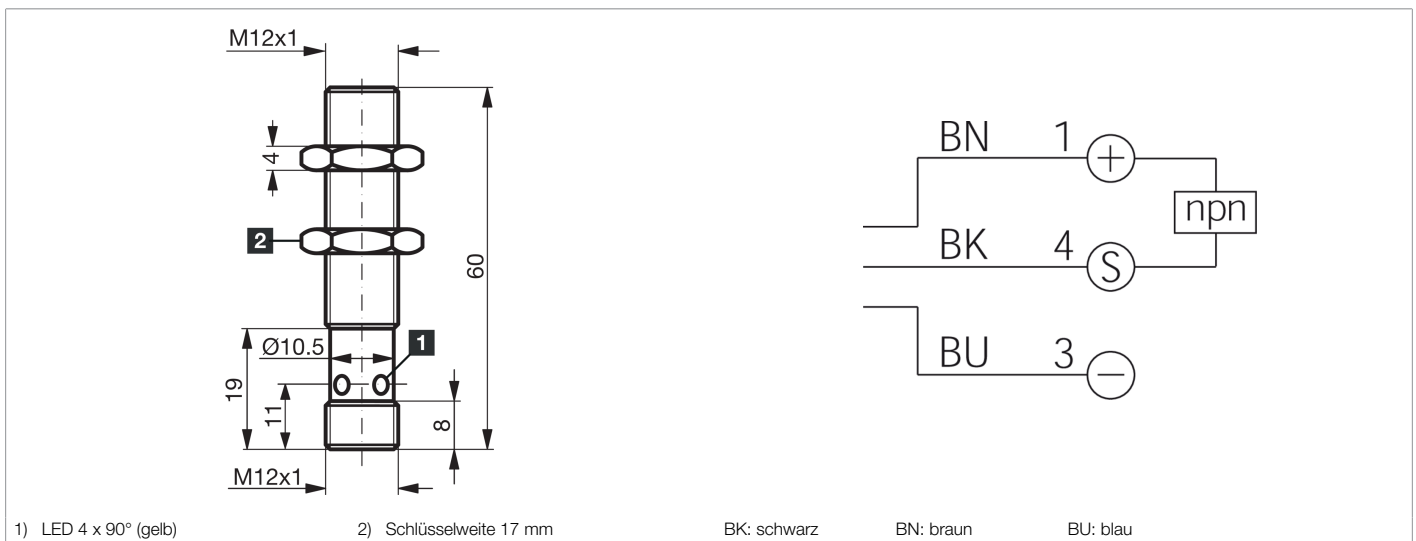
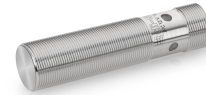




**200039**  
**D7C 12 V 06 NSK-IBSL**  
**Induktiver Näherungssensor**

- Geschlossene Ganzstahlhülse
- 3-facher Normschaltabstand
- Gleicher Schaltabstand auf Stahl und Aluminium
- Gehäuse und aktive Fläche aus Edelstahl
- Unempfindlich gegen aggressive Reinigungsmittel, Umwelteinflüsse und heiße Späne
- Metallstecker
- Integrierter Verstärker
- Kurzschlusschutz
- Einschaltimpulsunterdrückung
- LED



**Funktion**

Technische Daten (typ.)		+20°C, 24 V DC
<b>Elektrische Merkmale</b>		
Betriebsspannung		10 ... 30 V DC
Eigenstromaufnahme		< 12 mA
Isolationsspannungsfestigkeit		Gemäß IEC 60947-5-2 (7.2.3.1)
<b>Mechanische Merkmale</b>		
Einbauart		bündig
Gewinde		M12 x 1
Gehäuselänge		60 mm
Gehäusematerial		Edelstahl
Anzugsmoment		20 Nm
<b>Zertifizierungen, Zulassungen</b>		
Schutzklasse		III, Betrieb an Schutzkleinspannung
Zulassungen		UL
<b>Allgemeine Merkmale</b>		
Funktionsprinzip		Induktiv
Auswertung		digital
Bauform		Gewinde
Besonderheiten		extrem hoher Schaltabstand, < 80 bar, Ganzstahlhülse geschlossen, druckfest



**200039**  
**D7C 12 V 06 NSK-IBSL**  
**Induktiver Näherungssensor**

<b>Technische Daten (typ.)</b>		<b>+20°C, 24 V DC</b>	
Ausführung		Vollmetallgehäuse	
Produktserie		INW Vollmetall	
<b>Ausgang, Eingang, Schnittstelle</b>			
Schaltausgang		npn, 200 mA, NO	
Spannungsfall (max.)		2 V	
<b>Erfassungsbereich, Messbereich, Toleranzgrenzen</b>			
Schaltabstand (SN)		6 mm	
Normmessplatte		18 x 18 x 1 mm	
Schalthysterese (max.)		15 % (5 % typ.)	
<b>Zeitverhalten</b>			
Schaltfrequenz		400 Hz	
<b>Umgebungsbedingungen</b>			
Umgebungstemperatur Betrieb		-25 ... +70 °C	
Schutzart		IP 68	
<b>Elektrischer Anschluss</b>			
Anschluss		Stecker, M12, 3-polig, A-kodiert	
<b>Zubehör</b>			
Anschlusskabel		VK ...	
<b>Weitere Informationen / Zubehör</b>		<a href="https://www.di-soric.com/200039">https://www.di-soric.com/200039</a>	