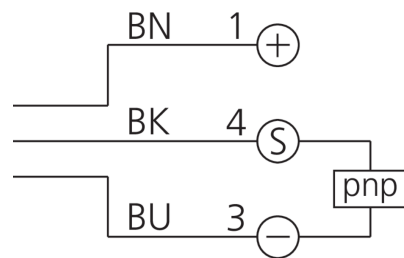
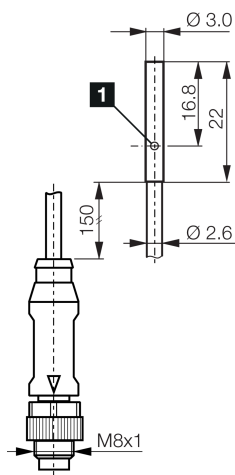
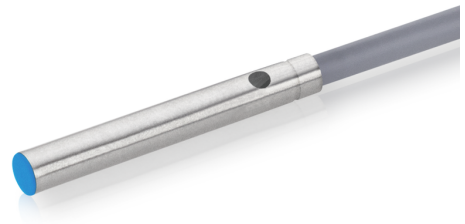




**200356**  
**DCC 3.0 V 1.0 POK-K-TSL**  
**Induktiver Näherungssensor**

- Hochflexibles Kabel
- Metallstecker
- Integrierter Verstärker
- Kurzschlusschutz
- Einschaltimpulsunterdrückung
- LED



1) LED

BK: schwarz

BN: braun

BU: blau

**Funktion**



**Technische Daten (typ.)**

**+20°C, 24 V DC**

**Elektrische Merkmale**

Betriebsspannung	10 ... 30 V DC
Eigenstromaufnahme	< 10 mA
Isolationsspannungsfestigkeit	Gemäß IEC 60947-5-2 (7.2.3.1)

**Mechanische Merkmale**

Einbauart	bündig
Durchmesser	Ø 3,0 mm (Durchmesser)
Gehäuselänge	22 mm
Gehäusematerial	Edelstahl (V4A)
Material Kabel	PUR

**Zertifizierungen, Zulassungen**

Schutzklasse	III, Betrieb an Schutzkleinspannung
Zulassungen	UL

**Allgemeine Merkmale**

Funktionsprinzip	Induktiv
Auswertung	digital
Bauform	Zylinder
Besonderheiten	erhöhter Schaltabstand

**200356****DCC 3.0 V 1.0 POK-K-TSL****Induktiver Näherungssensor**

<b>Technische Daten (typ.)</b>	<b>+20°C, 24 V DC</b>
Ausführung	Miniaturbauform
Produktserie	INM Miniatur
<b>Ausgang, Eingang, Schnittstelle</b>	
Schaltausgang	pnp, 100 mA, NC
Spannungsfall (max.)	2 V (100 mA)
<b>Erfassungsbereich, Messbereich, Toleranzgrenzen</b>	
Schaltabstand (SN)	1 mm
Normmessplatte	3 x 3 x 1 mm
Schalthyserese (max.)	< 10 %
<b>Zeitverhalten</b>	
Schaltfrequenz	3000 Hz
<b>Umgebungsbedingungen</b>	
Umgebungstemperatur Betrieb	-25 ... +70 °C
Schutzart	IP 67
<b>Elektrischer Anschluss</b>	
Anschluss	Pigtail, 0,15 m, M8, 3-polig, A-kodiert
<b>Zubehör</b>	
Anschlusskabel	TK ...
<b>Weitere Informationen / Zubehör</b>	<b><a href="https://www.di-soric.com/200356">https://www.di-soric.com/200356</a></b>