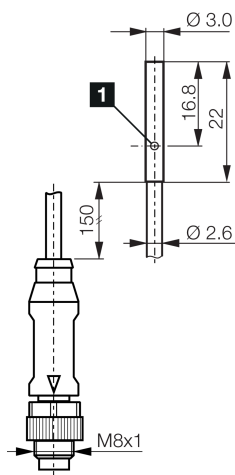
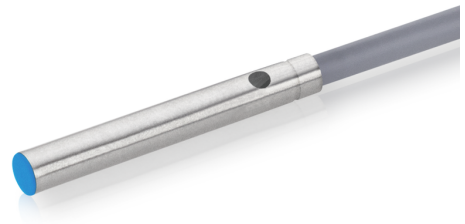




**200357**  
**DCC 3.0 V 1.0 PSK-K-TSL**  
**Induktiver Näherungssensor**

- Hochflexibles Kabel
- Metallstecker
- Integrierter Verstärker
- Kurzschlusschutz
- Einschaltimpulsunterdrückung
- LED



1) LED

BK: schwarz

BN: braun

BU: blau

**Funktion**



**Technische Daten (typ.)**

**+20°C, 24 V DC**

**Elektrische Merkmale**

Betriebsspannung	10 ... 30 V DC
Eigenstromaufnahme	< 10 mA
Isolationsspannungsfestigkeit	Gemäß IEC 60947-5-2 (7.2.3.1)

**Mechanische Merkmale**

Einbauart	bündig
Durchmesser	Ø 3,0 mm (Durchmesser)
Gehäuselänge	22 mm
Gehäusematerial	Edelstahl (V4A)
Material Kabel	PUR

**Zertifizierungen, Zulassungen**

Schutzklasse	III, Betrieb an Schutzkleinspannung
Zulassungen	UL

**Allgemeine Merkmale**

Funktionsprinzip	Induktiv
Auswertung	digital
Bauform	Zylinder
Besonderheiten	erhöhter Schaltabstand



**200357**  
**DCC 3.0 V 1.0 PSK-K-TSL**  
**Induktiver Näherungssensor**

**Technische Daten (typ.)****+20°C, 24 V DC**

Ausführung	Miniaturbauform
Produktserie	INM Miniatur

**Ausgang, Eingang, Schnittstelle**

Schaltausgang	pnp, 100 mA, NO
Spannungsfall (max.)	2 V (100 mA)

**Erfassungsbereich, Messbereich, Toleranzgrenzen**

Schaltabstand (SN)	1 mm
Normmessplatte	3 x 3 x 1 mm
Schalthyserese (max.)	< 10 %

**Zeitverhalten**

Schaltfrequenz	3000 Hz
----------------	---------

**Umgebungsbedingungen**

Umgebungstemperatur Betrieb	-25 ... +70 °C
Schutzart	IP 67

**Elektrischer Anschluss**

Anschluss	Pigtail, 0,15 m, M8, 3-polig, A-kodiert
-----------	---

**Zubehör**

Anschlusskabel	TK ...
----------------	--------

**Weitere Informationen / Zubehör**<https://www.di-soric.com/200357>