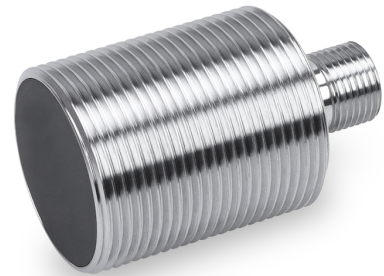




200497
DCCK 30 M 22 PSK-IBSL
Induktiver Näherungssensor

- Metallstecker
- Integrierter Verstärker
- Kurzschlusschutz
- Einschaltimpulsunterdrückung
- LED



Funktion



Technische Daten (typ.)

+20°C, 24 V DC

Elektrische Merkmale

Betriebsspannung	10 ... 30 V DC
Eigenstromaufnahme	< 10 mA
Isolationsspannungsfestigkeit	Gemäß IEC 60947-5-2 (7.2.3.1)

Mechanische Merkmale

Einbauart	quasi bündig
Gewinde	M30 x 1,5
Gehäuselänge	48,5 mm
Gehäusematerial	Messing (verchromt)

Zertifizierungen, Zulassungen

Schutzklasse	III, Betrieb an Schutzkleinspannung
Zulassungen	UL

Allgemeine Merkmale

Funktionsprinzip	Induktiv
Auswertung	digital
Bauform	Gewinde
Besonderheiten	extrem hoher Schaltabstand
Produktserie	INE Industriell

Ausgang, Eingang, Schnittstelle

Schaltausgang	pnp, 200 mA, NO
Spannungsfall (max.)	2 V (200 mA)



200497

DCCK 30 M 22 PSK-IBSL

Induktiver Näherungssensor

Technische Daten (typ.)

+20°C, 24 V DC

Erfassungsbereich, Messbereich, Toleranzgrenzen

Schaltabstand (SN)

22 mm

Normmessplatte

66 x 66 x 1 mm

Schalthysterese (max.)

3 ... 15 %

Zeitverhalten

Schaltfrequenz

200 Hz

Umgebungsbedingungen

Umgebungstemperatur Betrieb

-25 ... +70 °C

Schutzart

IP 67

Elektrischer Anschluss

Anschluss

Stecker, M12, 4-polig, A-kodiert

Zubehör

Anschlusskabel

VK ...

Weitere Informationen / Zubehör

<https://www.di-soric.com/200497>