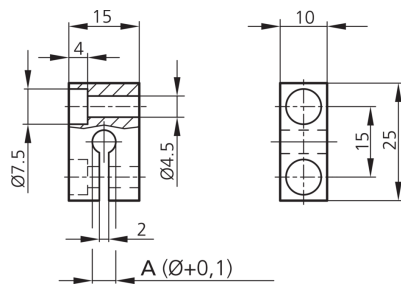
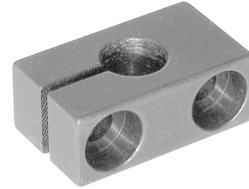




- Ringförmige Klemmung
- Robustes Gehäuse
- Einfache Montage
- Fixe Inbetriebnahme


Technische Daten (typ.)
+20°C
Mechanische Merkmale

Lochabstand	15 mm
Befestigung	Bohrung, Klemmschraube
Gehäuseabmaße	15 x 10 x 25 mm
Klemmdurchmesser	A: 8,0 mm
Gehäusematerial	Aluminium (schwarz, eloxiert)

Allgemeine Merkmale

Komponente	Klemmbock
Bauform	Quader
Geeignet für	Sensoren Ø 8 mm / Gewinde M8
Produktserie	Z-UBT-KL-MS Montagesystem

Weitere Informationen / Zubehör
<https://www.di-soric.com/200802>