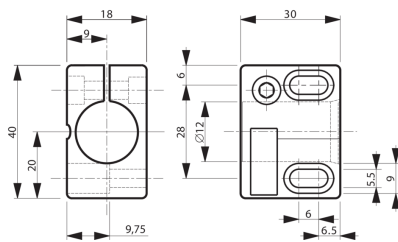




**201621**  
**SH 12**  
**Sensorhalter**

- Für zylindrische Sensoren mit  $\varnothing$  12 mm oder Gewinde M12
- Fixe Inbetriebnahme
- Reduzierte Montage-/Stillstandzeiten aufgrund einteiliger Konstruktion
- Sensorwechsel ohne Änderung der Halterposition
- Einstellmöglichkeit der Halter durch Langlöcher



**Technische Daten (typ.)**

**+20°C**

**Mechanische Merkmale**

|                  |                       |
|------------------|-----------------------|
| Lochabstand      | 28 mm                 |
| Befestigung      | Bohrung               |
| Gehäuseabmaße    | 18 x 30 x 40 mm       |
| Klemmdurchmesser | G: 12 mm              |
| Gehäusematerial  | Kunststoff (PA, 6 GK) |

**Allgemeine Merkmale**

|                |  |
|----------------|--|
| Komponente     | Sensorhalter                               |
| Besonderheiten | ohne Festanschlag                          |
| Geeignet für   | Sensoren $\varnothing$ 12 mm / Gewinde M12 |

**Funktionsumfang**

|              |              |
|--------------|--------------|
| Lieferumfang | Sensorhalter |
|--------------|--------------|

**Weitere Informationen / Zubehör**

<https://www.di-soric.com/201621>